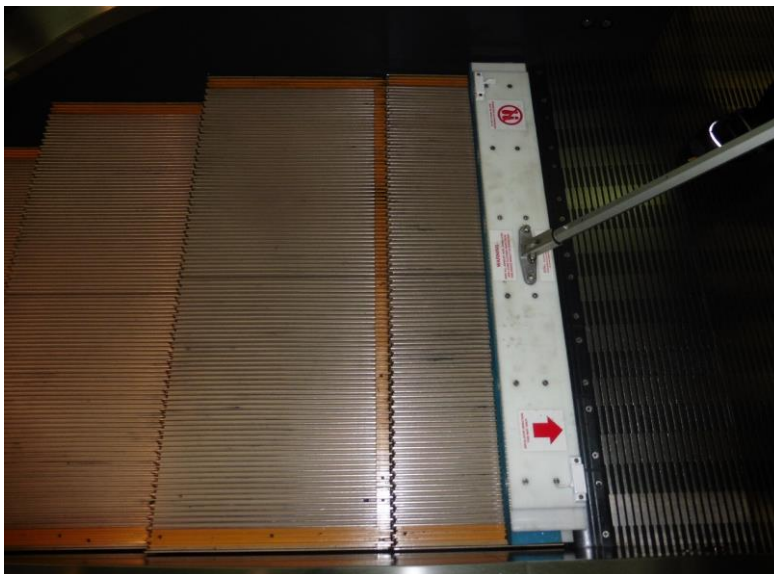


# 奈良 百貨店 KT

**No.1**



設備名	エスカレーター
設置場所	2階～3階
エスカレーター—の幅	
1000タイプ	
清掃前	
<p>駐車場には高級外車が並ぶ、地域ではNo1のトレンド百貨店。</p>	



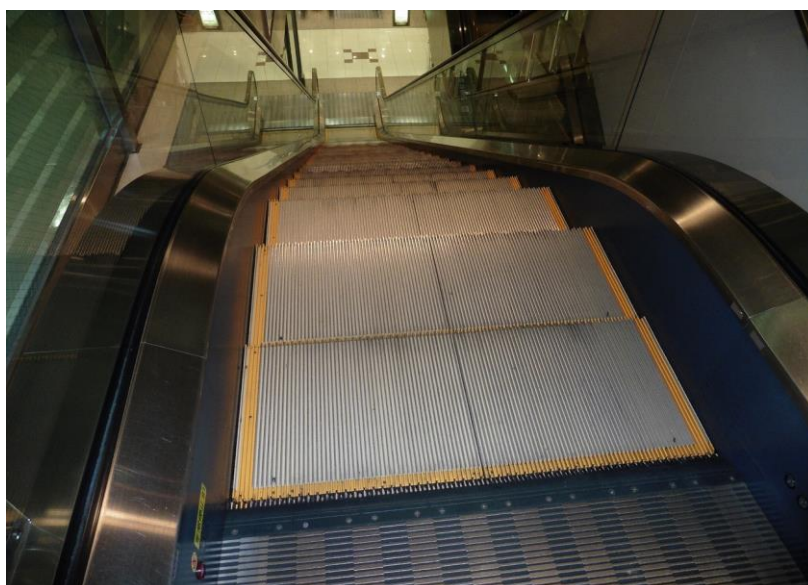
設備名	エスカレーター
設置場所	2階～3階
エスカレーター—の幅	
1000タイプ	
清掃中	
<p>シルバーのステップは、新品の時は輝くように美しいが、汚れるとかわって汚れが目立ちエスカレーターの汚れが施設の景観をグレードダウンさせている。</p>	



設備名	エスカレーター
設置場所	2階～3階
エスカレーター—の幅	
1000タイプ	
清掃後	
クリーニングパット	
<p>清掃後のパッドにはスラッジ汚れがしっかりと拭き取られている。</p>	

# 奈良 百貨店 KT

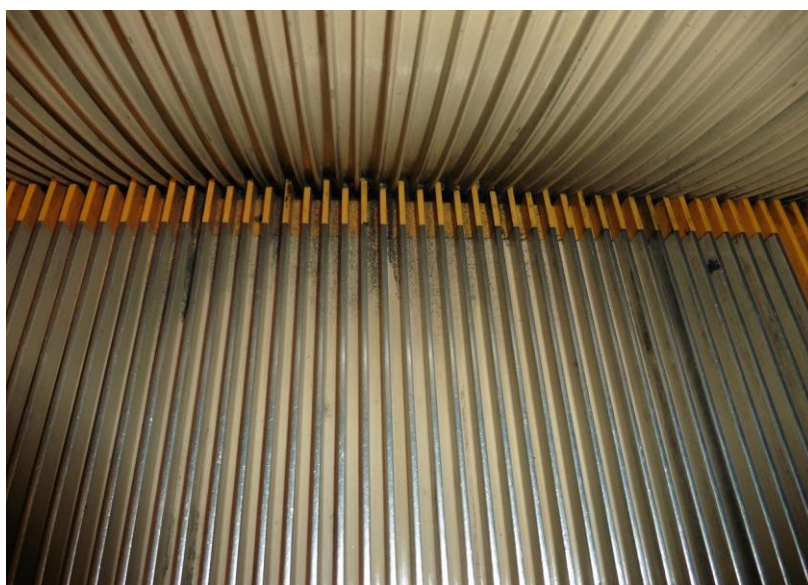
## No.2



設備名	エスカレーター
設置場所	2階～3階
エスカレーターの幅	
1000タイプ	
清掃前	
<p>せっかくのシルバーのステップが輝きを失って、どんよりと暗いイメージだけが印象に残る。</p>	



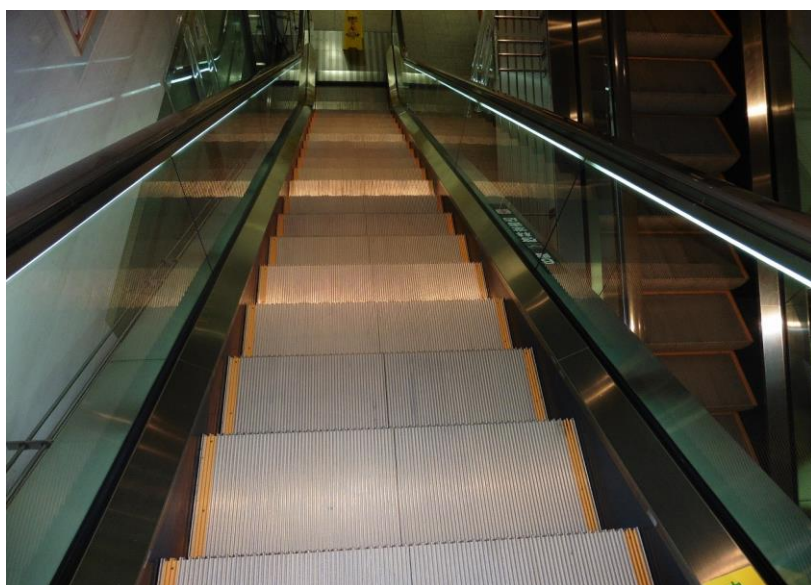
設備名	エスカレーター
設置場所	2階～3階
エスカレーターの幅	
1000タイプ	
清掃前	
<p>ステップ表面や溝にこびり付いたスラッジ汚れ。放っておくと、どんどん蓄積をしていく。</p>	



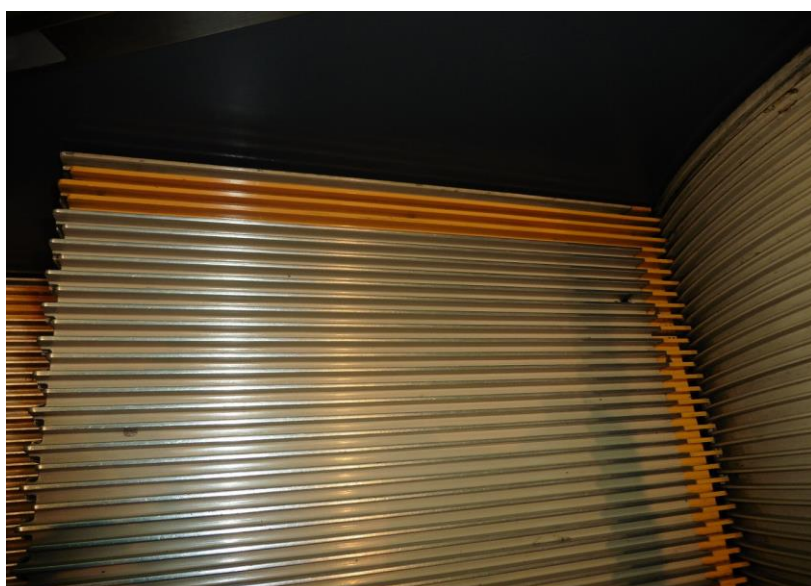
設備名	エスカレーター
設置場所	2階～3階
エスカレーターの幅 1000タイプ	
清掃前	
<p>定期的に箒などで清掃をしているが、スラッジ汚れは取り切れない。</p>	

# 奈良 百貨店 KT

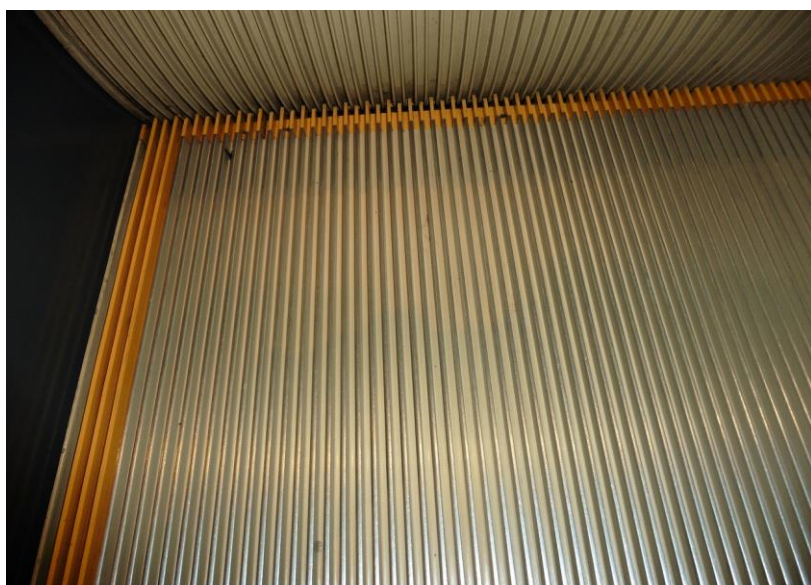
No.3



設備名	エスカレーター
設置場所	2階～3階
エスカレーター—の幅	
1000タイプ	
清掃後	
見事に美しさを取り戻した状態。 施設的美観を引き立たせる輝きが美しい。	



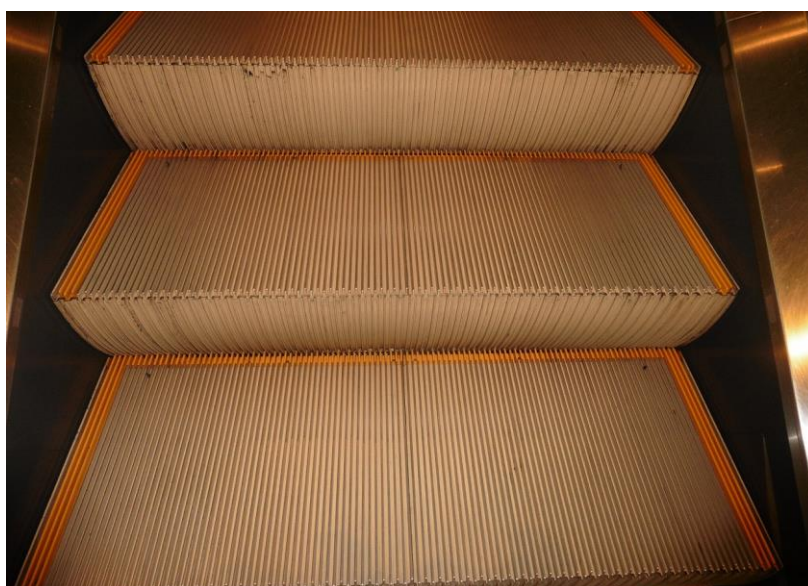
設備名	エスカレーター
設置場所	2階～3階
エスカレーター—の幅	
1000タイプ	
清掃後	
部分的に取り切れないスラッジが残るが、これも定期的な清掃の継続で取り除いていける。	



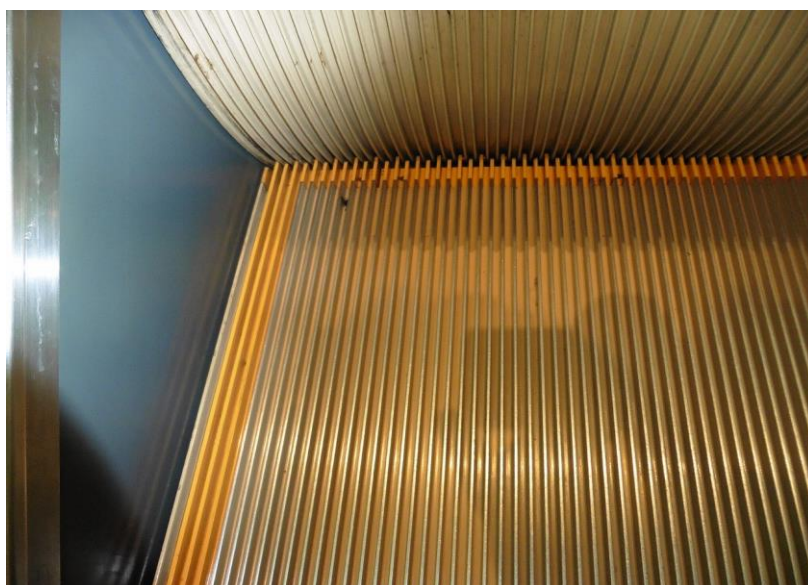
設備名	エスカレーター
設置場所	2階～3階
エスカレーター—の幅	
1000タイプ	
清掃後	
溝の奥まできれいにスラッジがとり切れていて、見た目も美しい。	



設備名	エスカレーター
設置場所	2階～3階
エスカレーター—の幅	
1000タイプ	
<b>清掃後</b>	
照明に反射する輝きが美しくなる。	



設備名	エスカレーター
設置場所	2階～3階
エスカレーター—の幅	
1000タイプ	
<b>清掃後</b>	
黒スラッジが取れた状態は、清潔感があり気品もある。	



設備名	エスカレーター
設置場所	2階～3階
エスカレーター—の幅	
1000タイプ	
<b>清掃後</b>	
定期的な継続清掃で、ますますきれいになっていき、輝いた状態を保つことができる。	