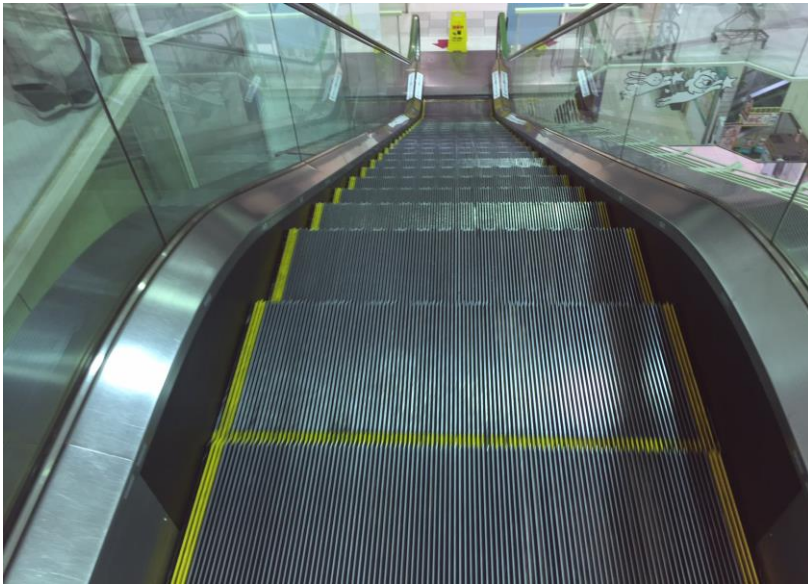
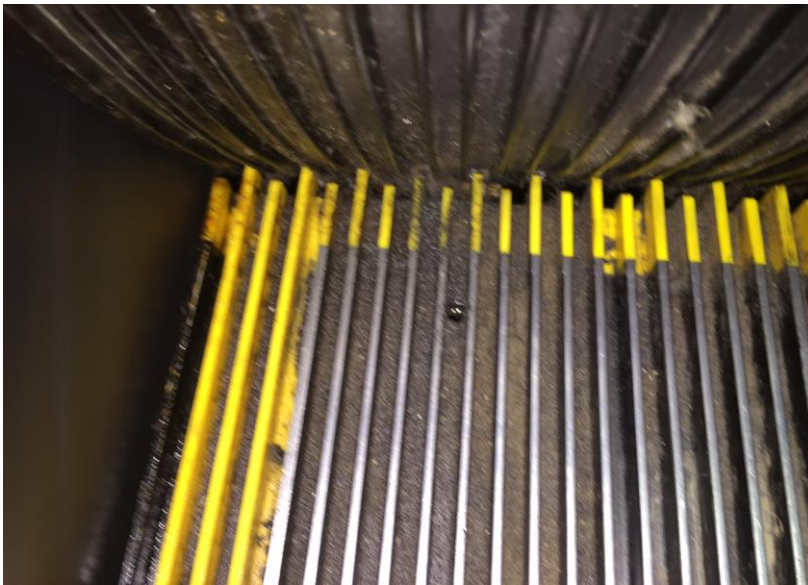


ピエリ守山 様

No.1



設 備 名	エスカレーター
設 置 場 所	1階～2階
東芝製	
V-1000	
約1年前にリニューアルオープン	
琵琶湖畔にある大型ショッピングモール。 約1年前にリニューアルオープンをして、その際に手作業でエスカレーター清掃を実施。しかし、スラッジ汚れが溝にこびり付いている状態であった。	



設 備 名	エスカレーター
設 置 場 所	1階～2階
東芝製	
V-1000	
清掃前のスラッジ汚れ	
リニューアルをして綺麗に清掃された館内のなかでエスカレーターだけが美観を損なっていた。 駆動部分の油が浮きだして埃と吸着し真っ黒になってこびり付いている。	



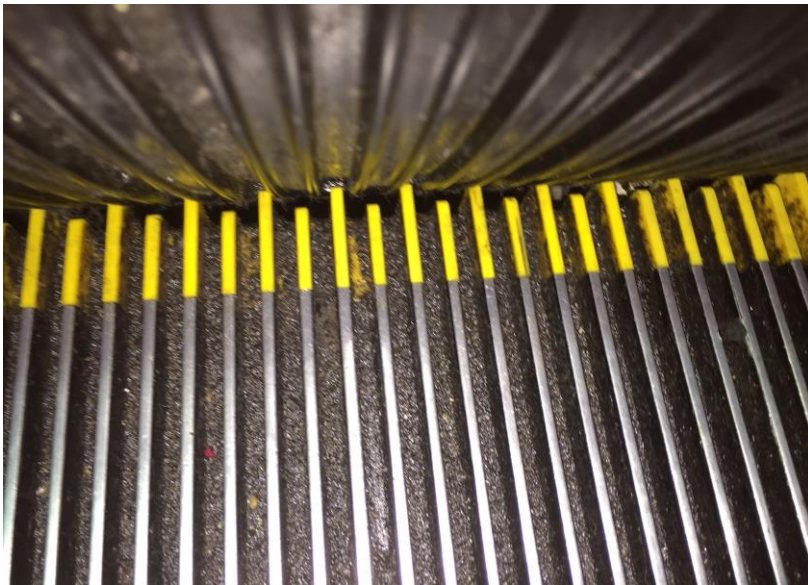
設 備 名	エスカレーター
設 置 場 所	1階～2階
東芝製	
清掃前のスラッジ汚れ	
黄色のデマケーションラインは汚れがとくに目立つ。 真黒なスラッジ汚れは普通の清掃では取れない。	

ピエリ守山 様

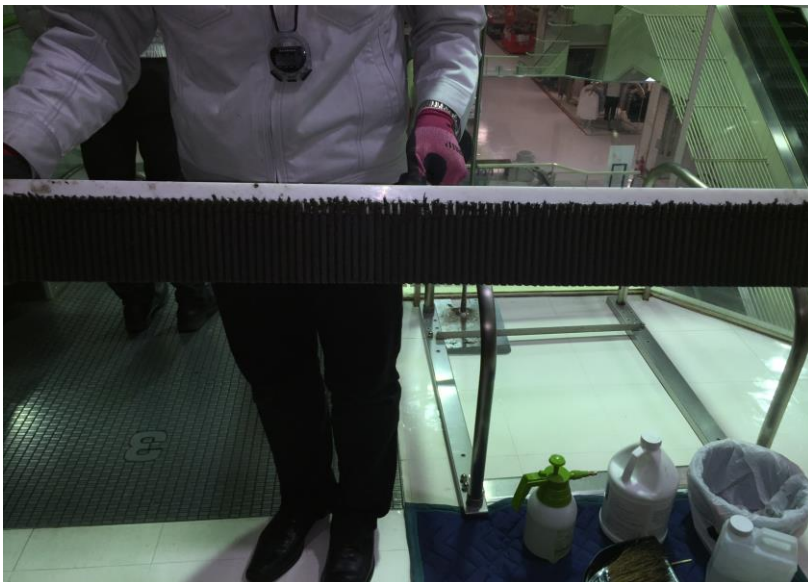
No.2



設備名	エスカレーター
設置場所	1階～2階
東芝製	
V-1000	
清掃前のスラッジ汚れ	
全ての溝の底に真黒なスラッジ汚れがびっしりとこびり付いている。	



設備名	エスカレーター
設置場所	1階～2階
東芝製	
V-1000	
清掃前のスラッジ汚れ	
スラッジは常に蓄積され続けているので、放っておくとどんどんこびり付き、しまいにはちょっとやそつとでは取れない頑固な汚れとなっていく。	



設備名	エスカレーター
設置場所	1階～2階
東芝製	
V-1000	
清掃後のクリーニングパッド	
駆動部分のグリース油が埃などと固まり、真黒なスラッジとなってこびり付いていた汚れをクリーニングパッドが見事に拭きあげる。こびり付いたスラッジは酸化傾向にありエスカレーターを痛める原因となっている。	

ピエリ守山 様

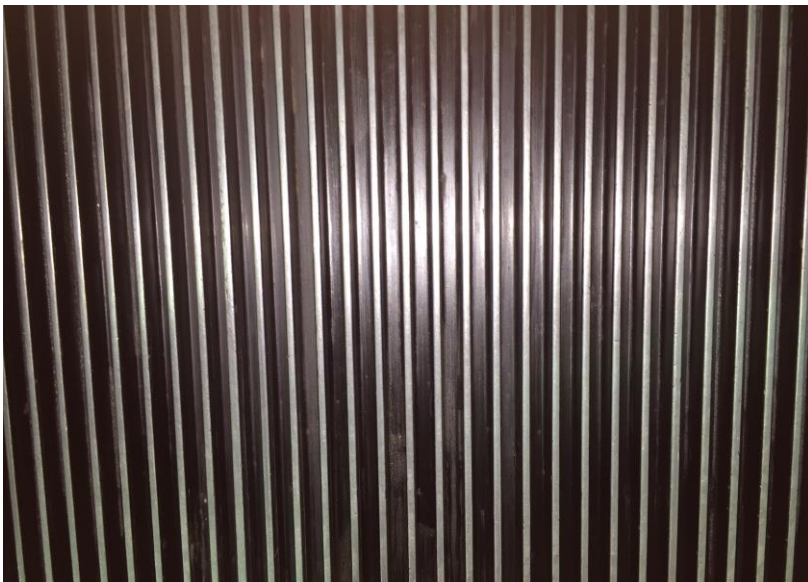
No.3



設 備 名	エスカレーター
設 置 場 所	1階～2階
東芝製	
V-1000	
清掃後	
<p>見事に拭きとられたスラッジ。 黄色のデマケーションラインも かなり除去されている。 気になるライザー(パレットの縦 部分の蹴り上げ部分)もステッ プが常にきれいだと汚れにくく なり逆に綺麗になるという報告 結果もある。</p>	



設 備 名	エスカレーター
設 置 場 所	1階～2階
東芝製	
V-1000	
清掃後	
<p>わずかに取り切れないスラッジ 汚れは、定期清掃を続けること で取り切れ、常に美しいエス カレーターの状態を保つことが できる。</p>	



設 備 名	エスカレーター
設 置 場 所	1階～2階
東芝製	
V-1000	
清掃後	
<p>清掃前と比較すると歴然と美し くなったステップ。 輝きが全く違う。</p>	