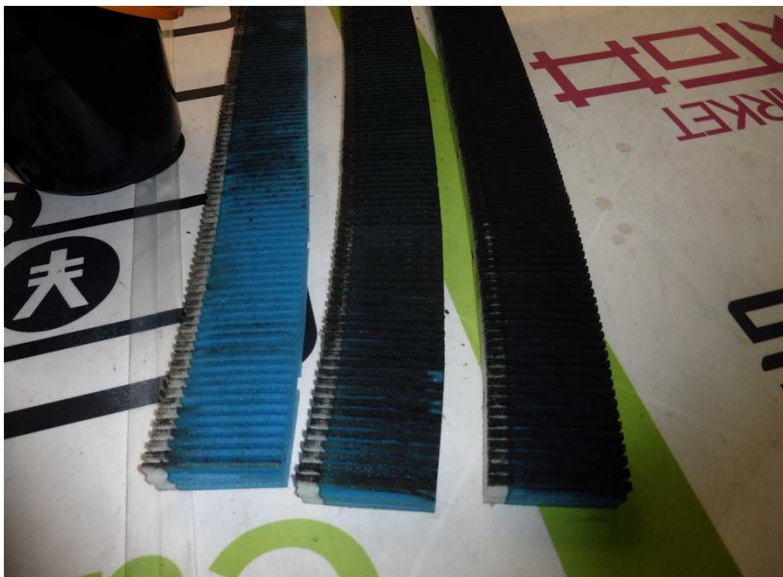




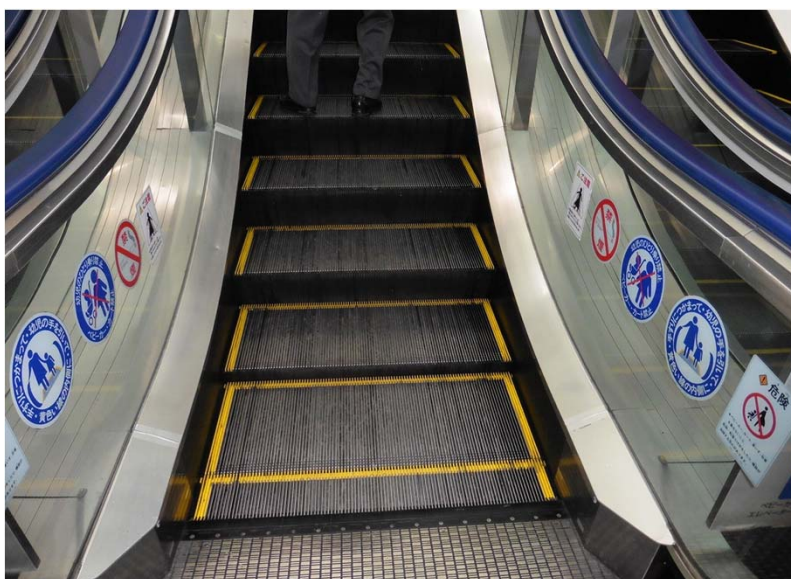
設備名	エスカレーター
設置場所	B1～1階
三菱製	
V-1000	
清掃状況	
<p>施設内では最も利用されているエスカレーター。                  長年のスレッジ汚れがひどくこびり付いている。                  80段のエスカレーターで一般のエスカレーターより長い                  ため清掃時間は通常よりも長めとなる。</p>	



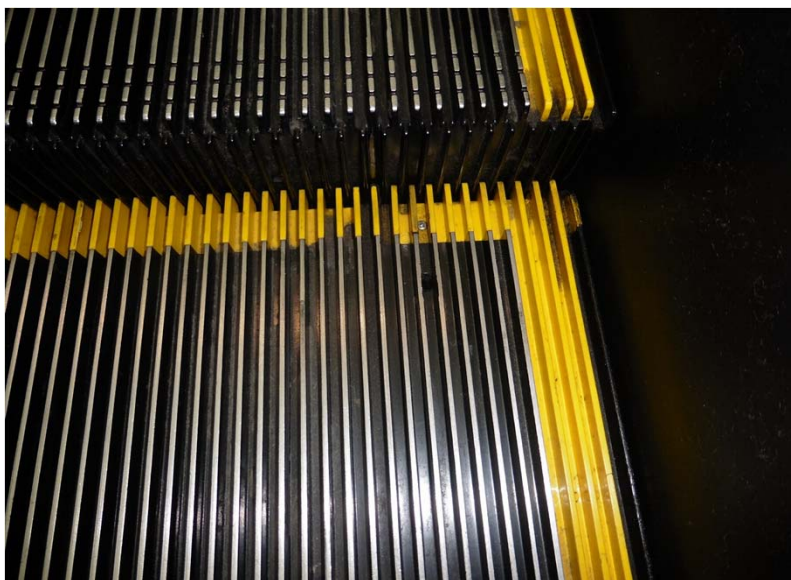
設備名	エスカレーター
設置場所	B1～1階
三菱製	
V-1000	
清掃後	
クリーニングパット	
<p>初回清掃のため、洗浄液を含ませたパッドを2本使用し、仕上げにドライのパッドで清掃する。</p>	



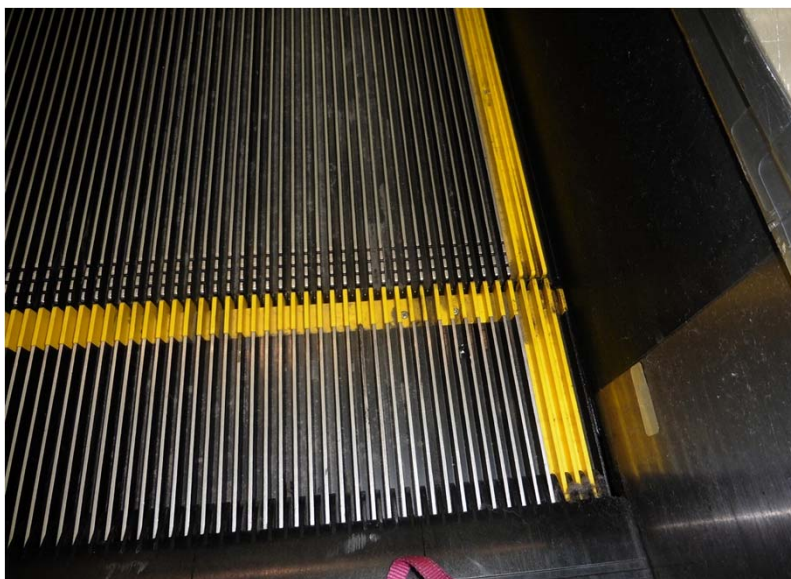
設備名	エスカレーター
設置場所	B1～1階
清掃後	
クリーニングパット	
<p>一番右が1回目、真ん中が2回目、左がドライパッドでの3回目。</p>	



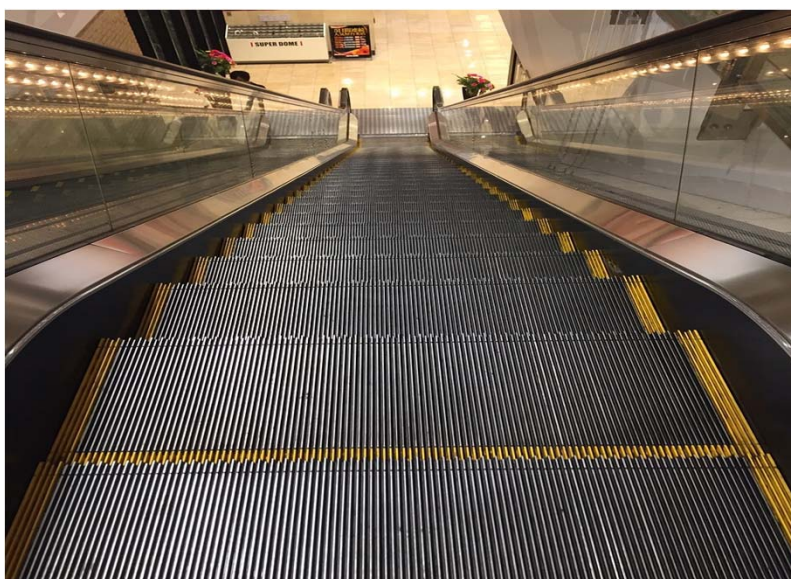
設備名	エスカレーター
設置場所	B1～1階
三菱製	
V-1000	
清掃前	
遠目からもデマケーションライン(黄色の部分)の汚れが目立っている。	



設備名	エスカレーター
設置場所	B1～1階
三菱製	
V-1000	
清掃前	
部分的であるが、黒いスラッジがこびり付いているのがわかる。	



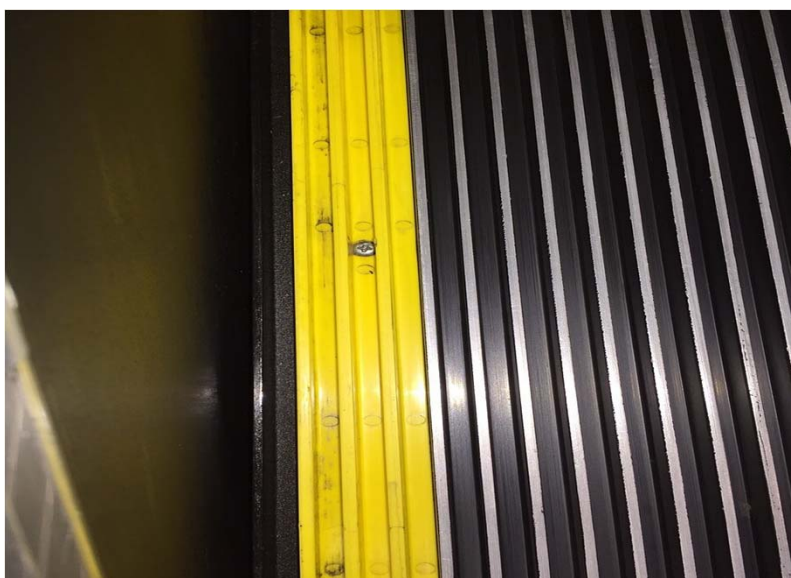
設備名	エスカレーター
設置場所	B1～1階
三菱製	
V-1000	
清掃前	
黒いスラッジ汚れは、箒やモップでの清掃では取れない。	



設備名	エスカレーター
設置場所	B1～1階
三菱製	
V-1000	
清掃後	
<p>両隣のエスカレーターと比べると清掃後の輝きが違うのが歴然としてわかる。</p>	



設備名	エスカレーター
設置場所	B1～1階
三菱製	
V-1000	
清掃後	
<p>一部、頑固なスラッジは取り切れていないが、定期清掃を継続することで取り切れないスラッジも取れ、次第にきれいになっていく。</p>	



設備名	エスカレーター
設置場所	B1～1階
三菱製	
V-1000	
清掃後	
<p>たまったスラッジが取れ、70%くらい新品に近づく。</p>	