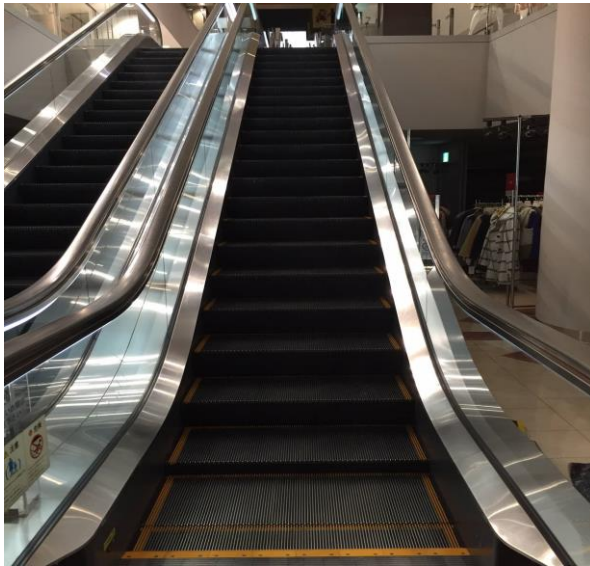


JR京都駅 I百貨店_デモ清掃報告書

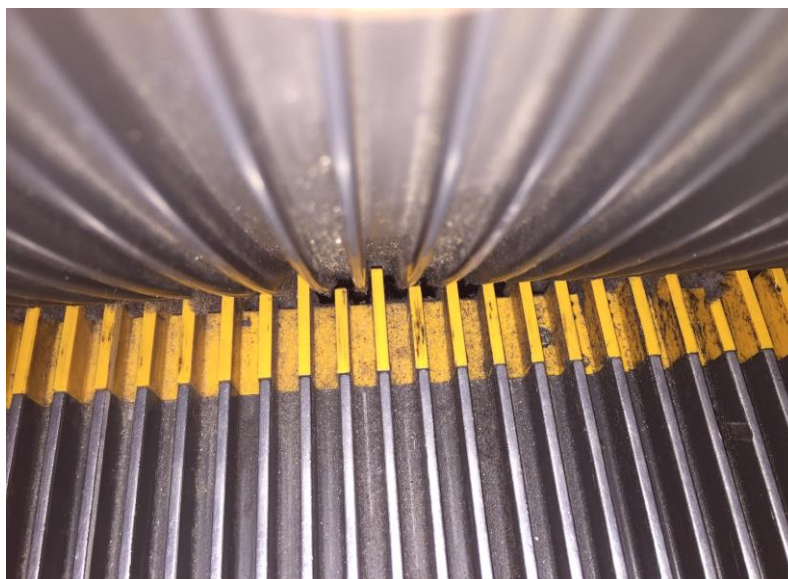
No.1



設備名	エスカレーター
設置場所	3階～4階
エスカレーターの幅	
1000タイプ	
20年前に設置 40台	
<p>JR京都駅構内の有名ブランド百貨店。 素晴らしく綺麗に清掃された館内のなかで設置20年以上のエスカレーターだけが美観を損なっていた。</p>	



設備名	エスカレーター
設置場所	3階～4階
エスカレーターの幅	
1000タイプ	
清掃前	
<p>20年間で蓄積されたスラッジ汚れはエスカレーターの溝にこびり付いており、モップや箒などでは簡単に落ちない。見た目よりもひどく頑固な汚れである。</p>	



設備名	エスカレーター
設置場所	3階～4階
エスカレーターの幅	
1000タイプ	
清掃前	
<p>特に黄色の部分(デマケーションライン)は、埃や汚れが蓄積しやすく見た目にも目立つために景観を大きく損なう。</p>	

JR京都駅 I百貨店_デモ清掃報告書

No.2



設備名	エスカレーター
設置場所	3階～4階
エスカレーターの幅	
1000タイプ	
清掃前	
<p>20年経過のエスカレーターにしてはある程度綺麗な状態を保っている。 しかし、駆動部分のグリース油が埃などと固まり、真黒なスラッジとなってこびり付いている状態。</p>	



設備名	エスカレーター
設置場所	3階～4階
エスカレーターの幅	
1000タイプ	
清掃前	
<p>こびり付いたスラッジは酸化傾向にありエスカレーターを痛める原因となっている。</p>	



設備名	エスカレーター
設置場所	3階～4階
エスカレーターの幅	
1000タイプ	
清掃前	
<p>日本の観光のメインである駅に立地する施設であればこそ、エスカレーターの輝きがより以上の訴求力を発揮し、ブランド力を高める。</p>	

JR京都駅 I百貨店_デモ清掃報告書

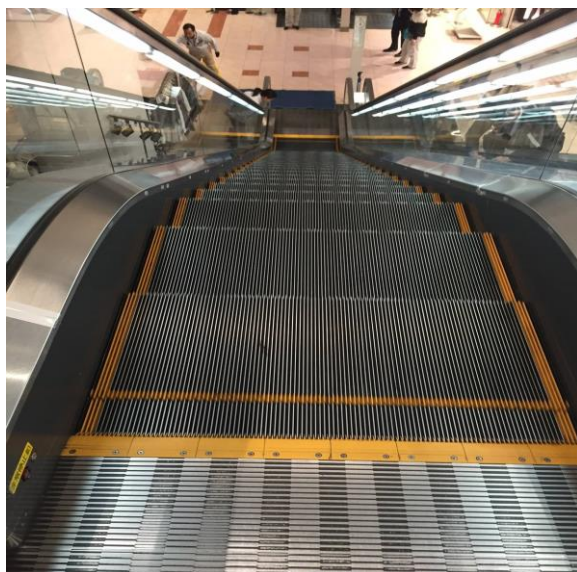
No.3



設備名	エスカレーター
設置場所	3階～4階
エスカレーターの幅	
1000タイプ	
クリーニングパッド	
<p>駆動部分のグリース油が埃などと固まり、真黒なスラッジとなってこびり付いていた汚れをクリーニングパッドが見事に拭きあげる。 パッドは水洗いをして約10回以上の再利用が可能である。</p>	



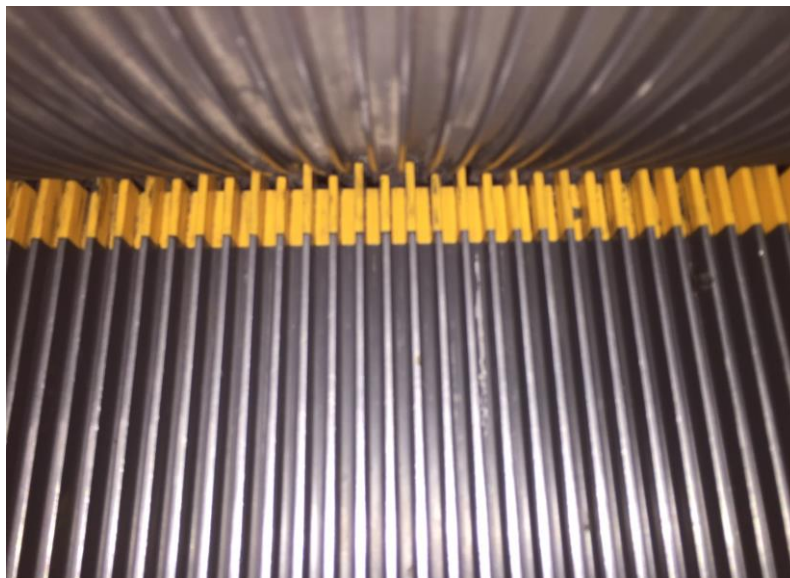
設備名	エスカレーター
設置場所	3階～4階
エスカレーターの幅	
1000タイプ	
クリーニングパッド	
<p>初めての清掃である今回のデモ清掃では、スラッジ汚れをある程度除去するためパッドを4本使用する。(内2本はドライ清掃) この後の定期的な清掃ではパッドは1本の使用でOKである。</p>	



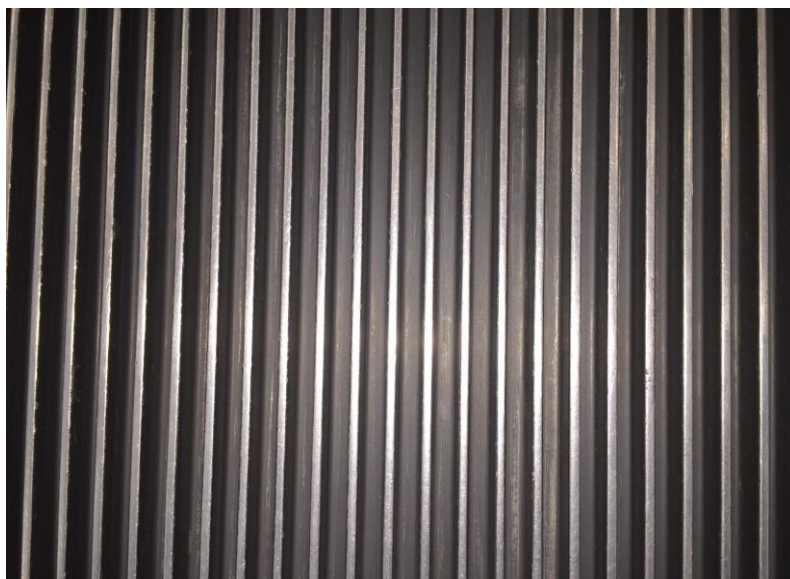
設備名	エスカレーター
設置場所	3階～4階
エスカレーターの幅	
1000タイプ	
清掃後	
<p>エスカレータが本来の輝きを取り戻している。 館内の美しい美観とマッチして、施設が新たに生まれ変わったような印象を与えている。</p>	



設備名	エスカレーター
設置場所	3階～4階
エスカレーターの幅	
1000タイプ	
清掃後	
<p>わずかに取りきれないスラッジ汚れは、定期清掃を続けることで取りきられ、常に美しいエスカレーターの状態を保つことができる。</p>	



設備名	エスカレーター
設置場所	3階～4階
エスカレーターの幅	
1000タイプ	
清掃後	
<p>ステップ面が綺麗であれば蹴上がり部分のライザーも確実に汚れにくくなる。 また、ステップ面の定期清掃でライザーも綺麗になっていくという結果報告がある。</p>	



設備名	エスカレーター
設置場所	3階～4階
エスカレーターの幅	
1000タイプ	
清掃後	
<p>溝の奥まで埃とスラッジが取れているのがよくわかる。スラッジの汚れを取ることはもちろんであるが、エスカレーターが輝いて見えるのがREN清掃の特徴でもある。</p>	