

草津総合病院

No.1



設備名	エスカレーター
設置場所	1階～2階
三菱製	
V-1000	
10年前に設置 2台	
<p>設置後10年のエスカレーターは駆動部の油と埃が癒着したスラッジがびっしりとこびり付いている。 ステップの溝は細菌・雑菌の温床となっており約8億の菌が繁殖しているとの結果もある。</p>	



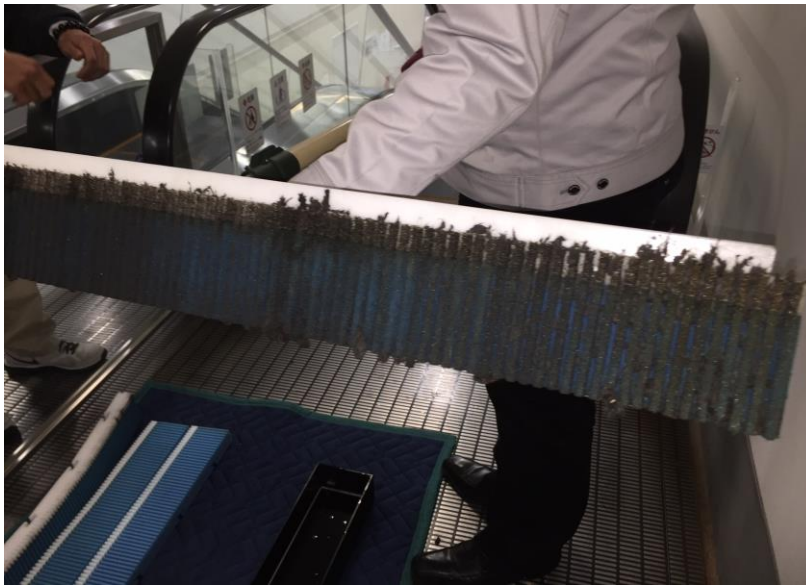
設備名	エスカレーター
設置場所	1階～2階
三菱製	
V-1000	
清掃前	
<p>ステップは真っ黒なスラッジ汚れが酷い状態であった。病院のため床などの清掃は完璧に清掃されていたが、エスカレーターのみが汚れが際立っていた。</p>	



設備名	エスカレーター
設置場所	1階～2階
三菱製 V-1000	
清掃前	
<p>すべてのステップに黒いスラッジ汚れがこびり付いている。10年間で蓄積されたスラッジは、こびり付いておりモップや掃除機などでは取れない状態。</p>	



設備名	エスカレーター
設置場所	1階～2階
三菱製	
V-1000	
清掃前	
<p>黄色のデマケーションラインも溝の底にスラッジ汚れが酷く、黄色が見えなくなるほどである。</p>	



設備名	エスカレーター
設置場所	1階～2階
三菱製	
V-1000	
クリーニングパッド	
<p>パッドにより除去された真黒なスラッジ汚れ。駆動部分の油と埃が混ざってこびり付いたスラッジは酸化傾向にありエスカレーターを痛める原因となっている。</p>	



設備名	エスカレーター
設置場所	1階～2階
三菱製	
V-1000	
清掃後	
<p>ステップの溝の底の汚れが綺麗に取れている。ステップの輝きが変わる。</p>	



設備名	エスカレーター
設置場所	1階～2階
三菱製	
V-1000	
清掃後	
<p>スラッジが取れたデマケーションラインが美観のアップに貢献している。 溝の一つ一つの汚れもほとんど取り除かれている。</p>	



設備名	エスカレーター
設置場所	1階～2階
三菱製	
V-1000	
清掃後	
<p>スラッジが蓄積しやすい両サイドの端の部分もスラッジが綺麗に取り除かれている。 10年間の汚れの蓄積は半端ではなかったが、清掃前と比較すると輝きの違いは歴然である。</p>	



設備名	エスカレーター
設置場所	1階～2階
三菱製	
V-1000	
清掃後	
<p>溝の奥まで埃とスラッジが取れているのがよくわかる。 スラッジの汚れを取ることはもちろんであるが、エスカレーターが輝いて見えるのがREN清掃の特徴でもある。</p>	