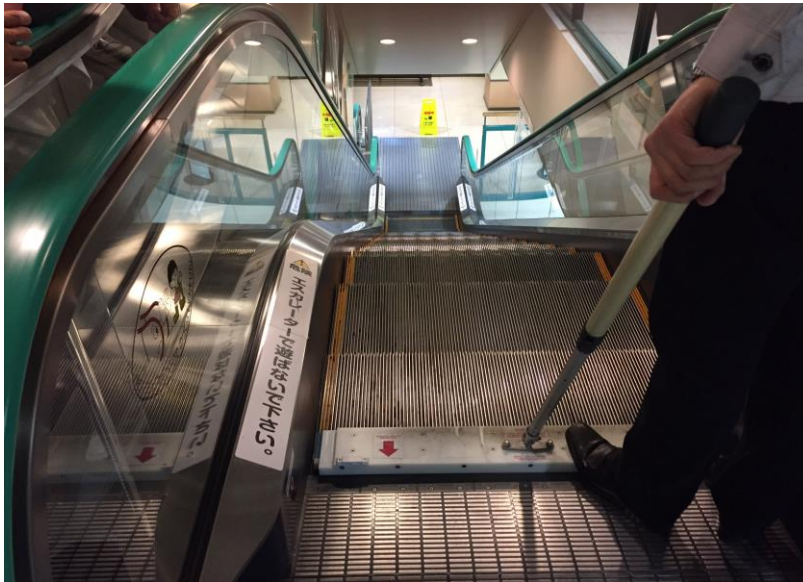


滋賀 ショッピングセンター AN

No.1



設備名	エスカレーター
設置場所	4階～5階
エスカレーターの幅	
1000タイプ	
20年前に設置	
<p>20年前に設置されたエスカレーターには20年分のスラッジ汚れが溝にこびり付いている状態。 綺麗に清掃された館内のなかでエスカレーターだけが美観を損なっていた。</p>	



設備名	エスカレーター
設置場所	4階～5階
エスカレーターの幅	
1000タイプ	
清掃前のスラッジ汚れ	
<p>駆動部分の油が浮きだして埃と吸着し真っ黒になってこびり付いている。</p>	



設備名	エスカレーター
設置場所	4階～5階
エスカレーターの幅	
清掃前のスラッジ汚れ	
<p>黄色のデマケーションラインは汚れがとくに目立つ。</p>	



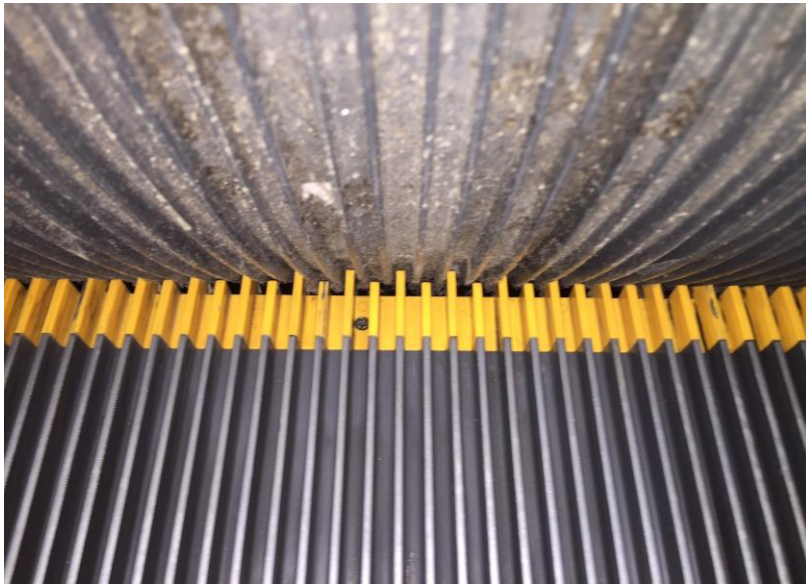
設備名	エスカレーター
設置場所	4階～5階
エスカレーター幅	
1000タイプ	
清掃前のスラッジ汚れ	
<p>駆動部分のグリース油が埃などと固まり、真黒なスラッジとなってこびり付いていた汚れをクリーニングパッドが見事に拭きあげる。 こびり付いたスラッジは酸化傾向にありエスカレーターを痛める原因となっている。</p>	



設備名	エスカレーター
設置場所	4階～5階
エスカレーター幅	
1000タイプ	
清掃前のスラッジ汚れ	
<p>スラッジは常に蓄積され続けているので、放っておくとどんどんこびり付き、しまいにはちょっとやそとでは取れない頑固な汚れとなっていく。</p>	



設備名	エスカレーター
設置場所	4階～5階
エスカレーター幅	
1000タイプ	
清掃後のクリーニングパッド	
<p>真黒なスラッジ汚れが吸着したクリーニングパッド。初回の清掃はスラッジ汚れをある程度取り切るために、クリーニングパッドを3本使用する。定期清掃では1本の使用でOK。パッドは水洗いをして10回の再利用が可能である。</p>	



設備名	エスカレーター
設置場所	4階～5階
エスカレーター幅	
1000タイプ	
清掃後	
<p>見事に拭きとられたスラッジ。黄色のデマケーションラインも美しく輝いている。気になるライザー（パレットの縦部分の蹴り上げ部分）の清掃キットは2016年に発売予定。</p>	



設備名	エスカレーター
設置場所	4階～5階
エスカレーター幅	
1000タイプ	
清掃後	
<p>わずかに取り切れないスラッジ汚れは、定期清掃を続けることで取り切れ、常に美しいエスカレーターの状態を保つことができる。</p>	



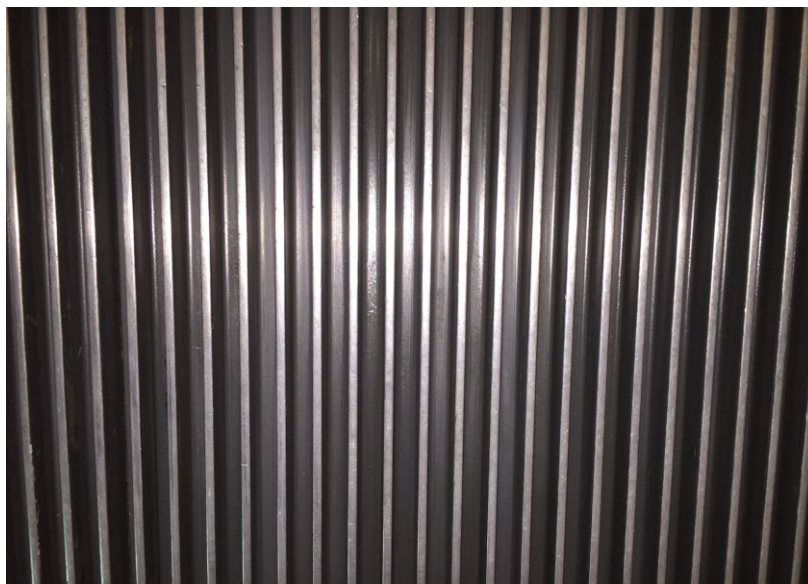
設備名	エスカレーター
設置場所	4階～5階
エスカレーター幅	
1000タイプ	
清掃後	
<p>清掃前と比較すると歴然と美しくなったステップ。輝きが全く違う。</p>	



設備名	エスカレーター
設置場所	4階～5階
エスカレーター幅	
1000タイプ	
清掃後	
<p>ステップ面が綺麗であればライザーは確実に汚れにくくなる。ステップ面の定期清掃でライザーも綺麗になっていきます。</p>	



設備名	エスカレーター
設置場所	4階～5階
エスカレーター幅	
1000タイプ	
清掃後	
<p>真黒なスラッジ汚れが綺麗に取り切れ、見事に美しさを取り戻したステップ。館内の美しい美観とマッチして、施設が新たに生まれ変わったような印象を与えている。</p>	



設備名	エスカレーター
設置場所	4階～5階
エスカレーター幅	
1000タイプ	
清掃後	
<p>溝の奥まで埃とスラッジが取れているのがよくわかる。スラッジの汚れを取ることはもちろんであるが、エスカレーターが輝いて見えるのがREN清掃の特徴でもある。</p>	