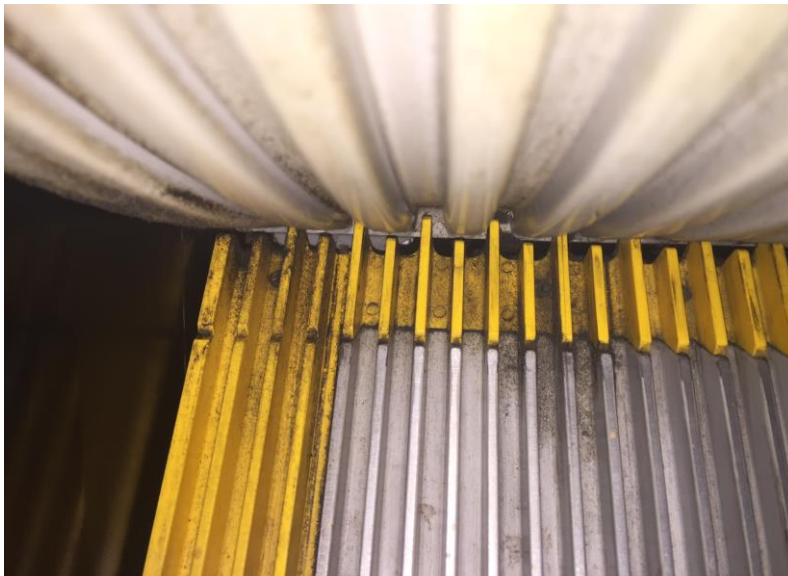


東京 遊戯施設 銀座N

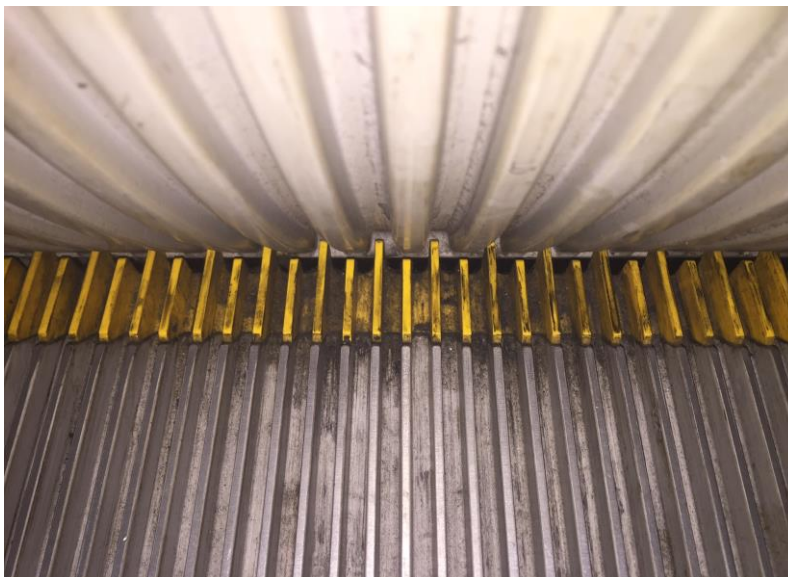
No.1



設備名	エスカレーター
設置場所	1階～2階
エスカレーターの幅	
600タイプ	
約15年以上前に設置	
銀座の遊戯施設のエスカレーター。 15年以上前に設立されたためかなり傷んでいる状態である。綺麗に清掃された館内のなかでエスカレーターだけが美観を損なっていた。	



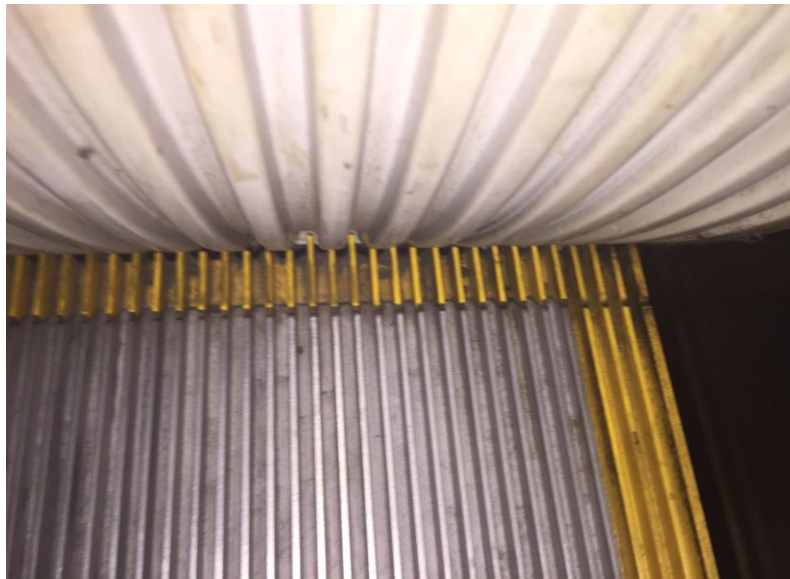
設備名	エスカレーター
設置場所	1階～2階
エスカレーターの幅	
600タイプ	
清掃前	
15年間で蓄積されたスラッジ汚れはエスカレーターの溝にこびり付いており、モップや箒などでは簡単に落ちない。	



設備名	エスカレーター
設置場所	1階～2階
エスカレーターの幅	
600タイプ	
清掃前	
特に黄色の部分(デマケーションライン)は、埃や汚れが蓄積しやすく見た目にも目立つために景観を大きく損なう。	

東京 遊戯施設 銀座N

No.2



設備名	エスカレーター
設置場所	1階～2階
エスカレーターの幅	
600タイプ	
清掃前	
<p>駆動部分のグリース油が埃などと固まり、真黒なスラッジとなってこびり付いている。</p>	



設備名	エスカレーター
設置場所	1階～2階
エスカレーターの幅	
600タイプ	
清掃前	
<p>こびり付いたスラッジは酸化傾向にありエスカレーターを痛める原因となっている。また目には見えにくいですが油分がステップ上に浮き、滑りやすくなっており安全性上でも問題がある。</p>	



設備名	エスカレーター
設置場所	1階～2階
エスカレーターの幅	
600タイプ	
クリーニングパッド	
<p>駆動部分のグリース油が埃などと固まり、真黒なスラッジとなってこびり付いていた汚れをクリーニングパッドが見事に拭きあげる。しかし、長年の汚れは簡単にはすべてを取り切れない。定期的な清掃が必要である。</p>	



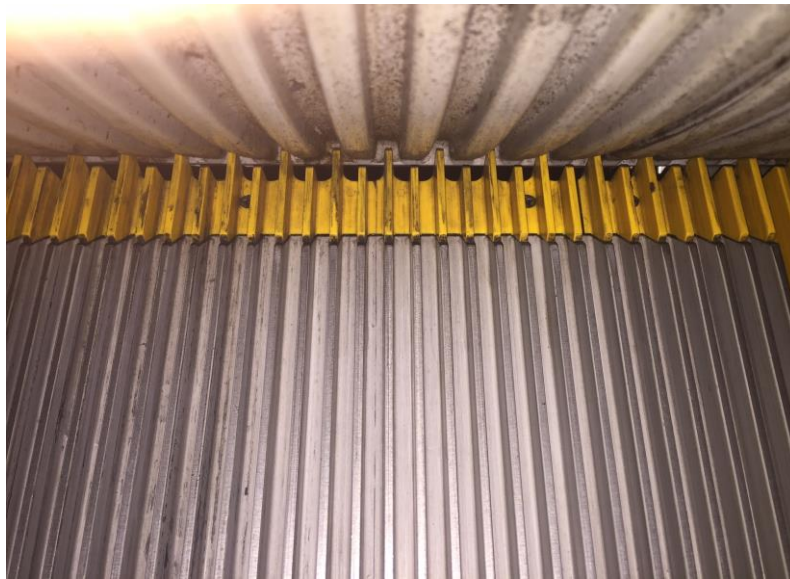
設備名	エスカレーター
設置場所	1階～2階
エスカレーターの幅	
600タイプ	
清掃後	
<p>当初のスラッジ汚れが取れてねじ山がはっきりとわかるようになる。 エスカレーターが本来の輝きを取り戻している。</p>	



設備名	エスカレーター
設置場所	1階～2階
エスカレーターの幅	
600タイプ	
清掃後	
<p>わずかに取りきれないスラッジ汚れは、定期清掃を続けることで取りきられ、常に美しいエスカレーターの状態を保つことができる。</p>	



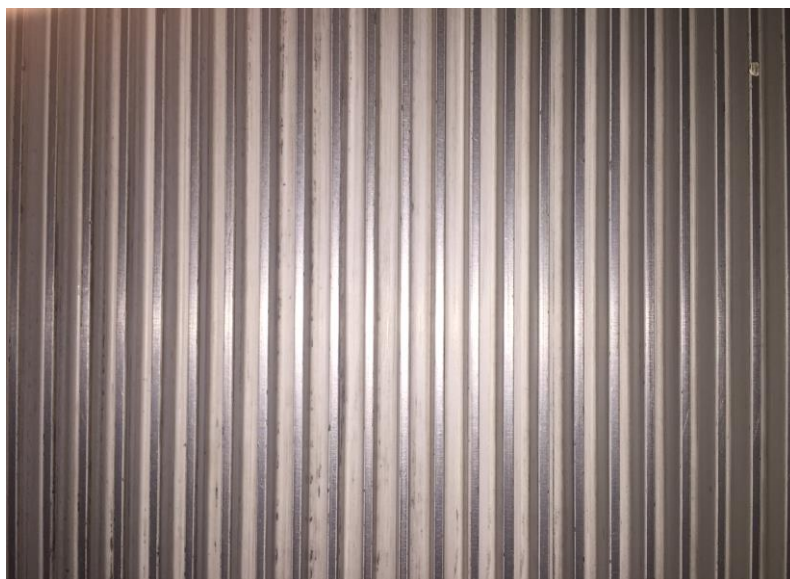
設備名	エスカレーター
設置場所	1階～2階
エスカレーターの幅	
600タイプ	
清掃後	
<p>溝の底の埃もきれいに取り除かれ、地金も綺麗に見えて美しい。</p>	



設備名	エスカレーター
設置場所	1階～2階
エスカレーターの幅	
600タイプ	
清掃後	
<p>ステップ面が綺麗であれば蹴上がり部分のライザーも確実に汚れにくくなる。 ステップ面の定期清掃でライザーも綺麗になっていくという報告があります。</p>	



設備名	エスカレーター
設置場所	1階～2階
エスカレーターの幅	
600タイプ	
清掃後	
<p>清掃前とは歴然と違う美しさである。</p>	



設備名	エスカレーター
設置場所	1階～2階
エスカレーターの幅	
600タイプ	
清掃後	
<p>溝の奥まで埃とスラッジが取れているのがよくわかる。スラッジの汚れを取ることはもちろんであるが、エスカレーターが輝いて見えるのがREN清掃の特徴でもある。</p>	