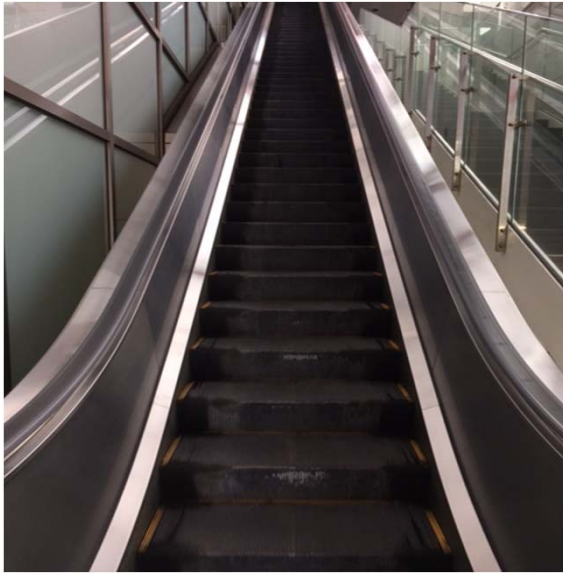
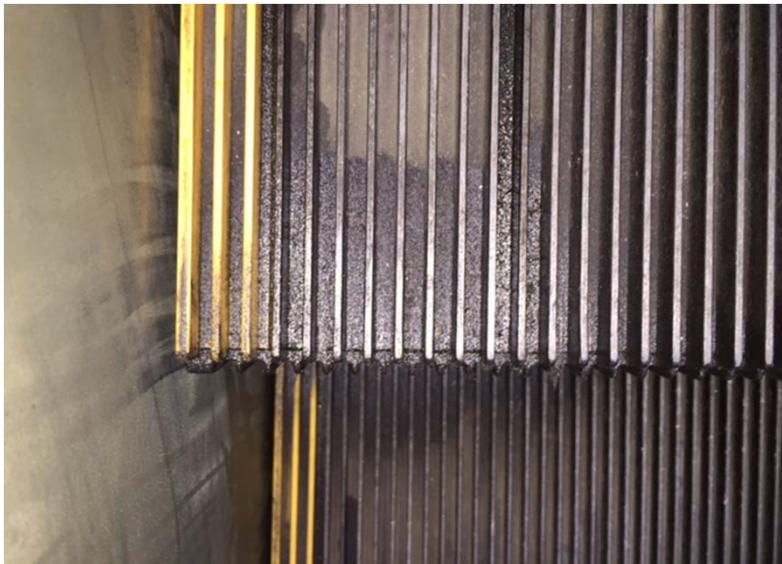


福岡 博多Rモール

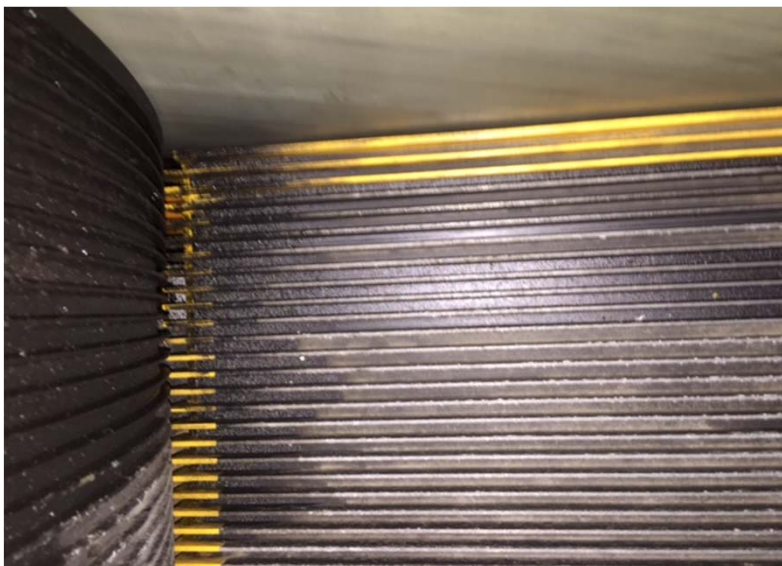
No.1



設備名	エスカレーター
設置場所	1階～3階
エスカレーターの幅	
1000タイプ	
清掃状況	
<p>ホテルOKを管理施設内に含む博多の中心にある高級店モール施設。 那珂川沿いの遊歩道側の1Fから3Fに上る半屋外の長いエスカレーターでデモを実施する。</p>	



設備名	エスカレーター
設置場所	1階～3階
エスカレーターの幅	
1000タイプ	
清掃状況	
<p>10数年清掃をしていないステップは真っ黒なスラッジ汚れが酷い状態であった。 120段近いエスカレーターだったので通常よりも長い清掃時間がかかる。</p>	



設備名	エスカレーター
設置場所	1階～3階
清掃後	
クリーニングパット	
<p>すべてのステップに黒いスラッジ汚れがこびり付いている。</p>	

福岡 博多Rモール

No.2



設備名	エスカレーター
設置場所	1階～3階
エスカレーターの幅	
1000タイプ	
清掃前	
<p>黄色のデマケーションラインもスラッジ汚れで黄色が見えなくなるほど汚れている。</p>	



設備名	エスカレーター
設置場所	1階～3階
エスカレーターの幅	
1000タイプ	
清掃前	
<p>駆動部分の油と埃が混ざってこびり付いたスラッジは酸化傾向にありエスカレーターを痛める原因となっている。</p>	



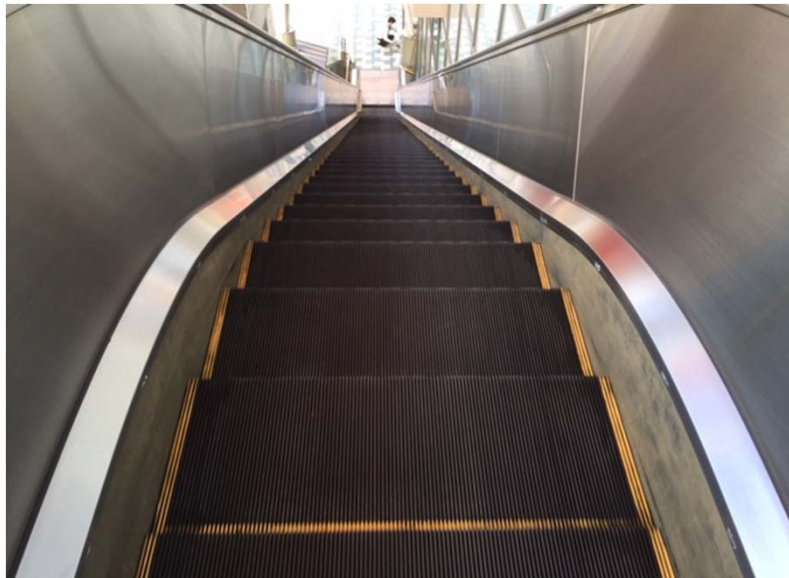
設備名	エスカレーター
設置場所	1階～3階
エスカレーターの幅	
1000タイプ	
清掃前	
<p>溝の奥までスラッジがびっしり。このまま蓄積すると営業では使用できなくなるほど汚いエスカレーターとなることは間違いない。</p>	

福岡 博多Rモール

No.3



設備名	エスカレーター
設置場所	1階～3階
エスカレーターの幅	
1000タイプ	
清掃後	
<p>スラッジを拭き取ったパッド。定期清掃ではパッド1本での清掃を継続するが、初回清掃である程度汚れを取る必要があるため、今回は6本のパッドを使用する。汚れた6本のパッドは水洗いして、それぞれ10回の再利用が可能。</p>	



設備名	エスカレーター
設置場所	1階～3階
エスカレーターの幅	
1000タイプ	
清掃後	
<p>まだスラッジがすべて取り切れてはいないが、清掃前と比べるとその違いは歴然である。清掃していない一つ上の階のエスカレーターと比べるとはるかにきれいで美しくなったと全員が感嘆する。</p>	



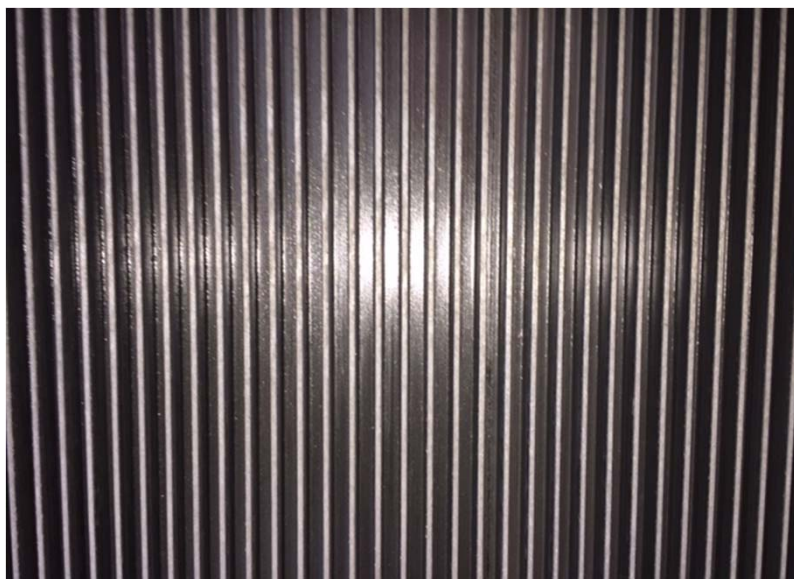
設備名	エスカレーター
設置場所	1階～3階
エスカレーターの幅	
1000タイプ	
清掃後	
<p>スラッジが取れたデマケーションラインが美観のアップに貢献している。溝の一つ一つの汚れもかなり取り除かれている。</p>	



設備名	エスカレーター
設置場所	1階～3階
エスカレーターの幅	
1000タイプ	
清掃後	
<p>スラッジが蓄積しやすい角の端部分はまだスラッジが残っているのがわかる。10数年間の汚れの蓄積は半端ではない。しかし、清掃前と比べて、輝きの違いは歴然である。</p>	



設備名	エスカレーター
設置場所	1階～3階
エスカレーターの幅	
1000タイプ	
清掃後	
<p>ステップ中央部分のスラッジはほぼ完全に取り除かれる。定期的な清掃の継続でますますきれいになり、スラッジが蓄積することは無くなるので美しい状態を保つことができる。</p>	



設備名	エスカレーター
設置場所	1階～3階
エスカレーターの幅	
1000タイプ	
清掃後	
<p>溝の奥まで埃とスラッジが取れているのがよくわかる。スラッジの汚れを取ることはもちろんであるが、エスカレーターが輝いて見えるのがREN清掃の特徴でもある。</p>	