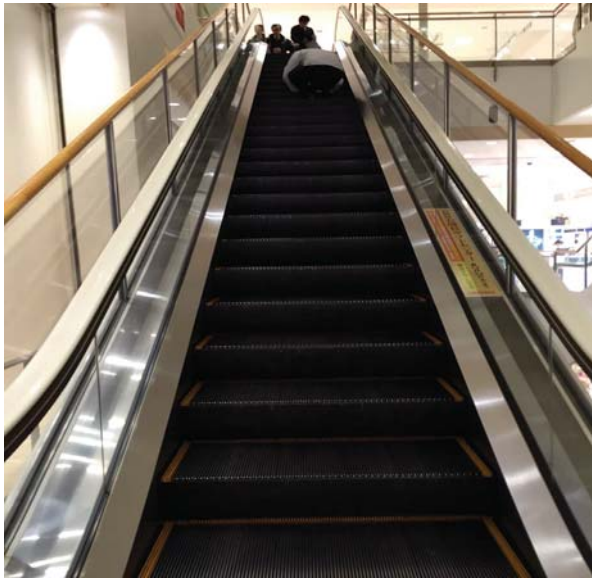


# 福岡 I百貨店 本館

## No.1



設備名	エスカレーター
設置場所	2階～3階

エスカレーターの幅

1000タイプ

清掃前のエスカレーター

福岡で最も老舗で人気が高い百貨店。新館とともに天神の中心地に位置し九州一の高級ブランド百貨店。素晴らしく綺麗に清掃された館内のなかでエスカレーターだけが美観を損なっていた。



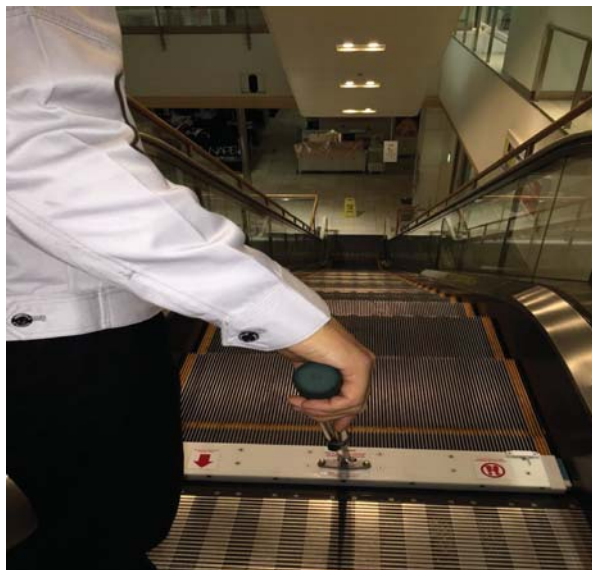
設備名	エスカレーター
設置場所	2階～3階

エスカレーターの幅

1000タイプ

清掃状況

1000mmタイプ60段の二人乗りエスカレーターのステップ全面に対し10倍希釈の洗浄液はわずかに700ccしか使用しない。30cmあたり1ccを塗布するだけである。

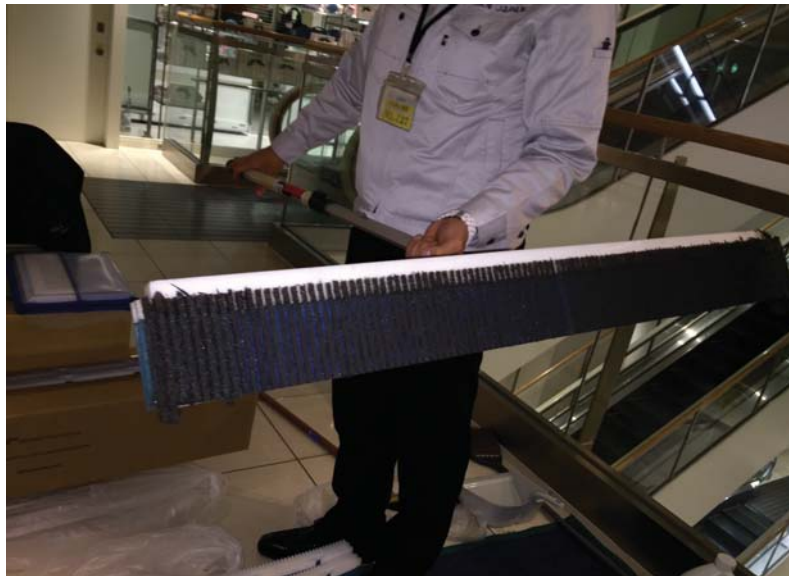


設備名	エスカレーター
設置場所	2階～3階

清掃中

清掃状況

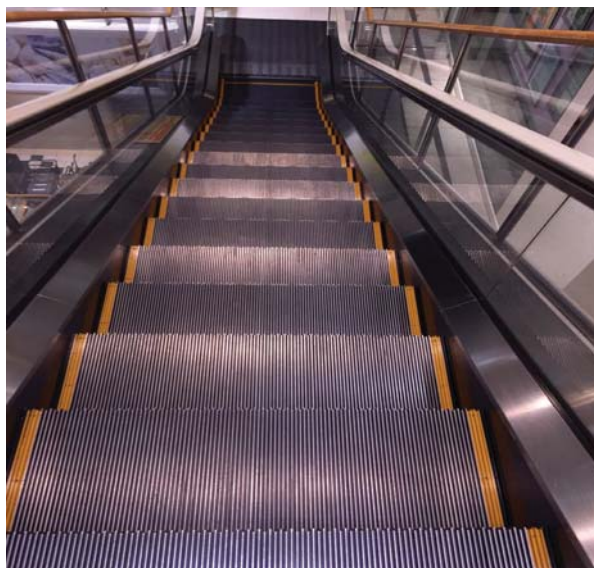
Vタイプの溝にスポンジのクリーニングパッドが自然にスパットはまる。例えば、水を絞った雑巾で一滴も水が垂れない状態で吹き上げるのと同じ状態なので洗浄液がステップの下に垂れ落ちることはない。



設備名	エスカレーター
設置場所	2階～3階
エスカレーターの幅	
1000タイプ	
クリーニングパッド	
<p>駆動部分のグリース油が埃などと固まり、真黒なスラッジとなってこびり付いていた汚れをクリーニングパッドが見事に拭きあげる。 こびり付いたスラッジは酸化傾向にありエスカレーターを痛める原因となっている。</p>	



設備名	エスカレーター
設置場所	2階～3階
エスカレーターの幅	
1000タイプ	
クリーニングパッド	
<p>初回の清掃はスラッジ汚れをある程度取り切るために、クリーニングパッドを3本使用する。 この後の定期清掃では1本の使用でOK。 スポンジパッドは水洗いをして約10回の再利用が可能である。</p>	



設備名	エスカレーター
設置場所	2階～3階
エスカレーターの幅	
1000タイプ	
清掃後のエスカレーター	
<p>真黒なスラッジ汚れが綺麗に取り切れ、見事に美しさを取り戻したエスカレーター。 館内の美しい美観とマッチして、施設が新たに生まれ変わったような印象を与えている。</p>	





設備名	エスカレーター
設置場所	2階～3階
エスカレーターの幅	
1000タイプ	
清掃前のスラッジ汚れ	
溝の底にこびりついたスラッジ汚れ。黄色のデマケーションラインは汚れが目立つが黒色の溝の底にもスラッジ汚れはこびり付いている。	



設備名	エスカレーター
設置場所	2階～3階
エスカレーターの幅	
1000タイプ	
清掃前のスラッジ汚れ	
スラッジは常に蓄積され続けているので、放っておくとどんどんこびり付き、しまいにはちょっとやさつとでは取れない頑固な汚れとなっていく。	



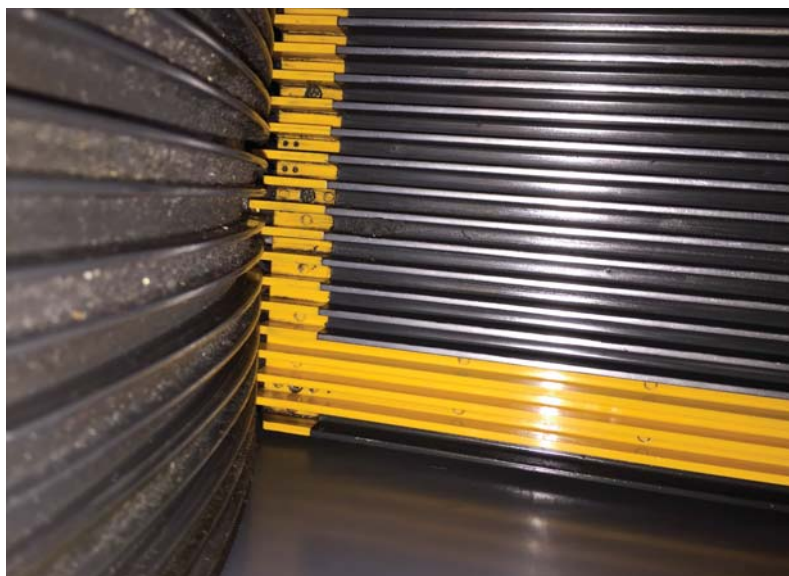
設備名	エスカレーター
設置場所	2階～3階
エスカレーターの幅	
1000タイプ	
清掃前のスラッジ汚れ	
スラッジは常に酸化傾向にあり、エスカレーターの表面塗装や金属を痛める原因となっている。	



設備名	エスカレーター
設置場所	2階～3階
エスカレーターの幅	
1000タイプ	
清掃後	
見事に拭きとられたスラッジ。黄色のデマケーションラインも美しく輝いている。	



設備名	エスカレーター
設置場所	2階～3階
エスカレーターの幅	
1000タイプ	
清掃後	
わずかに取り切れないスラッジ汚れは、定期清掃を続けることで取り切れ、常に美しいエスカレーターの状態を保つことができる。	



設備名	エスカレーター
設置場所	2階～3階
エスカレーターの幅	
1000タイプ	
清掃後	
気になるライザー(パレットの縦部分の蹴り上げ部分)の清掃キットは2016年2月に発売予定。	

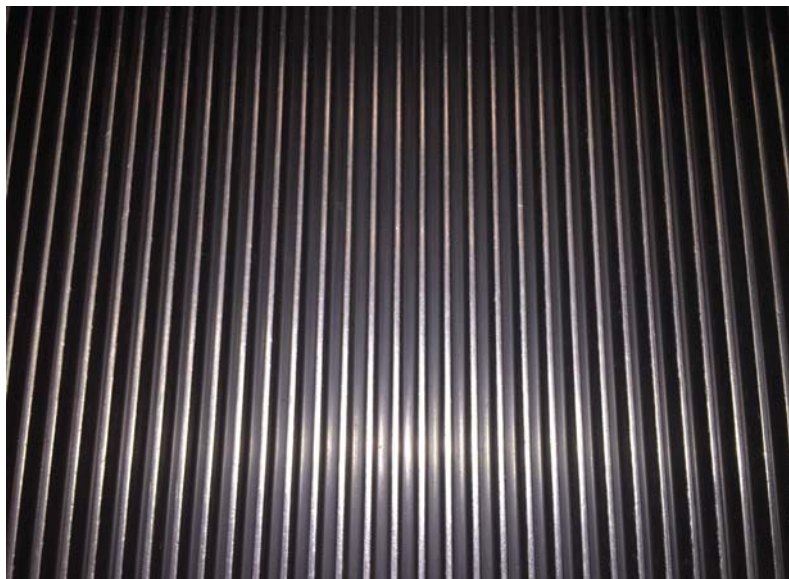




設備名	エスカレーター
設置場所	2階～3階
エスカレーターの幅	
1000タイプ	
<b>清掃後</b>	
<p>ステップ面が綺麗であればライザーは確実に汚れにくくなる。 ステップ面の定期清掃でライザーも綺麗になっていきます。</p>	



設備名	エスカレーター
設置場所	2階～3階
エスカレーターの幅	
1000タイプ	
<b>清掃後</b>	
<p>清掃前とは歴然と違う美しさである。</p>	



設備名	エスカレーター
設置場所	2階～3階
エスカレーターの幅	
1000タイプ	
<b>清掃後</b>	
<p>溝の奥まで埃とスラッジが取れているのがよくわかる。 スラッジの汚れを取ることはもちろんであるが、エスカレーターが輝いて見えるのがREN清掃の特徴でもある。</p>	