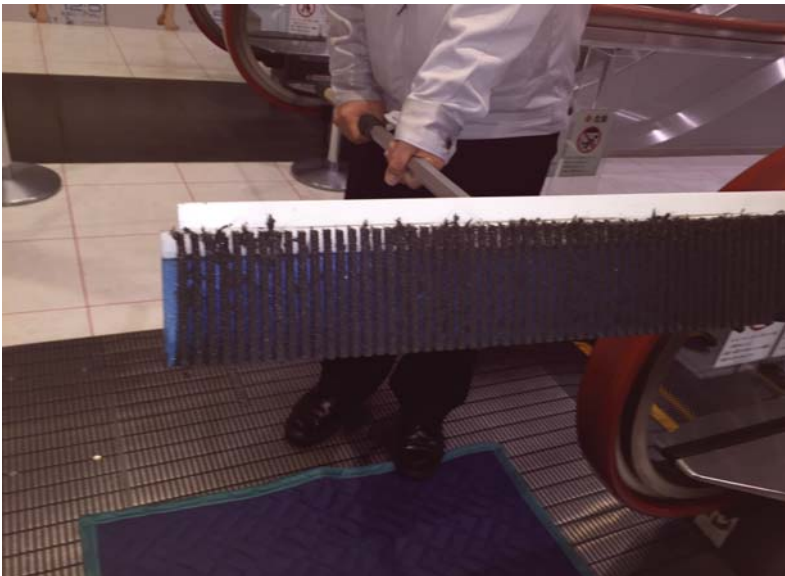


長野 シネコン

No.1



設備名	エスカレーター
設置場所	2階～3階
エスカレーターの幅	
600タイプ	
清掃前のエスカレーター	
長野市内中心部にあるシネコンビル。 行き届いた清掃館内のなかでエスカレーターだけが美観を損なっていた。	



設備名	エスカレーター
設置場所	2階～3階
エスカレーターの幅	
600タイプ	
クリーニングパッド	
1000mmタイプ60段の二人乗りエスカレーターのステップ全面に対し10倍希釈の洗浄液はわずか700ccしか使用しない。30cmあたり1ccを塗布するだけである。 見事に真黒なスラッジが取れる。	



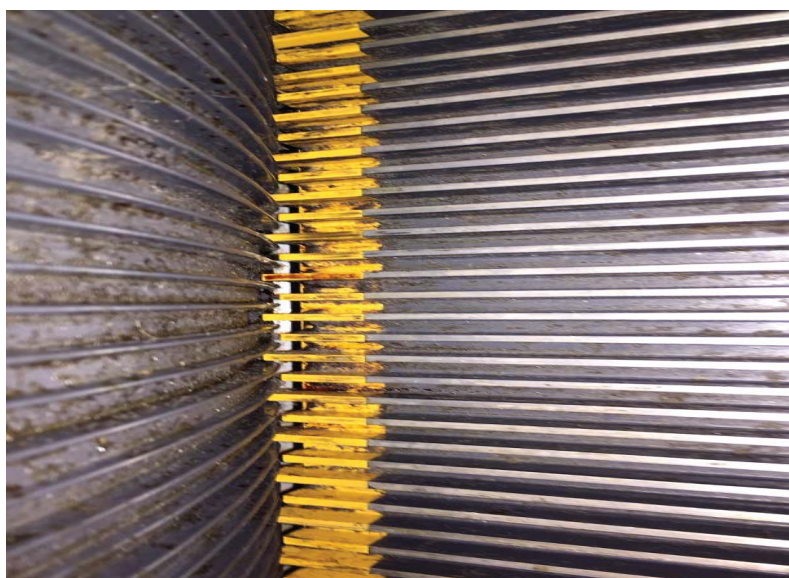
設備名	エスカレーター
設置場所	2階～3階
清掃中	
クリーニングパッド	
初回の清掃はスラッジ汚れをある程度取り切るために、クリーニングパッドを3本使用する。 この後の定期清掃では1本の使用でOK。 スポンジパッドは水洗いをして約10回の再利用が可能である。	



設備名	エスカレーター
設置場所	2階～3階
エスカレーターの幅	
600タイプ	
清掃前のスラッジ汚れ	
<p>駆動部分のグリース油が埃などと固まり、真黒なスラッジとなってこびり付いていた。こびり付いたスラッジは酸化傾向にありエスカレーターを痛める原因となっている。</p>	



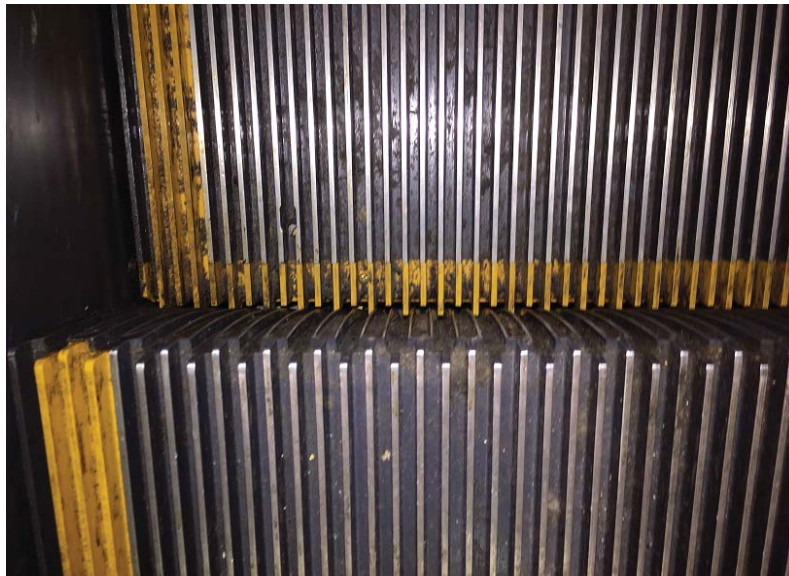
設備名	エスカレーター
設置場所	2階～3階
600タイプ	
エスカレーターの幅	
清掃前のスラッジ汚れ	
<p>溝の底にこびりついたスラッジ汚れ。黄色のデマケーションラインは汚れが目立つが黒色の溝の底にもスラッジ汚れはこびり付いている。</p>	



設備名	エスカレーター
設置場所	2階～3階
エスカレーターの幅	
600タイプ	
清掃前のスラッジ汚れ	
<p>スラッジは常に蓄積され続けているので、放っておくとどんどんこびり付き、しまいにはちょっとやさそつでは取れない頑固な汚れとなっていく。</p>	

長野 シネコン

No.3



設備名	エスカレーター
設置場所	2階～3階
エスカレーターの幅	
600タイプ	
清掃前のスラッジ汚れ	
長野は冬場に使用される凍結剤がエスカレーターに持ち込まれるため、凍結剤に含まれる塩分がステップ面をひどく痛める原因となっている。	



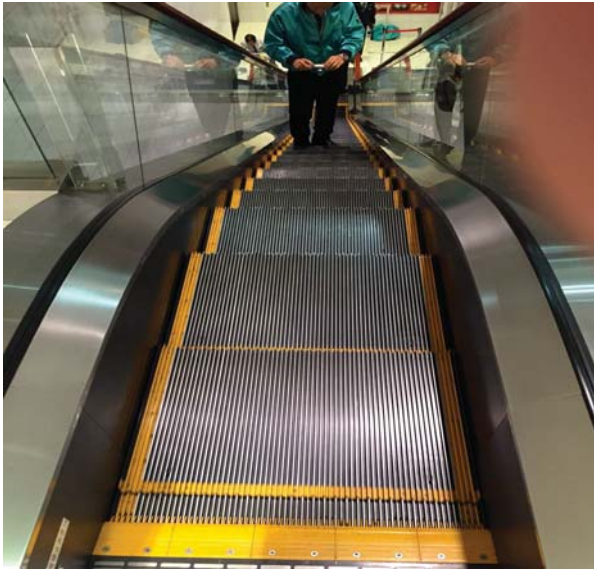
設備名	エスカレーター
設置場所	2階～3階
エスカレーターの幅	
600タイプ	
清掃前のスラッジ汚れ	
スラッジ汚れによる酸化と凍結剤による影響でステップ面が痛んでいるのが良く分かる。	



設備名	エスカレーター
設置場所	2階～3階
エスカレーターの幅	
600タイプ	
清掃前のスラッジ汚れ	
スラッジは常に酸化傾向にあり、エスカレーターの表面塗装や金属を痛める原因となっている。溝の底のスラッジが参加し、表面を傷めているのが良く分かる。	

長野 シネコン

No.4



設備名	エスカレーター
設置場所	2階～3階
エスカレーターの幅	
600タイプ	
清掃後のエスカレーター	
<p>真黒なスラッジ汚れが綺麗に取り切れ、見事に美しさを取り戻したエスカレーター。館内の美しい美観とマッチして、施設が新たに生まれ変わったような印象を与えている。</p>	



設備名	エスカレーター
設置場所	2階～3階
エスカレーターの幅	
600タイプ	
清掃後	
<p>わずかに取り切れないスラッジ汚れは、定期清掃を続けることで取り切れ、常に美しいエスカレーターの状態を保つことができる。</p>	



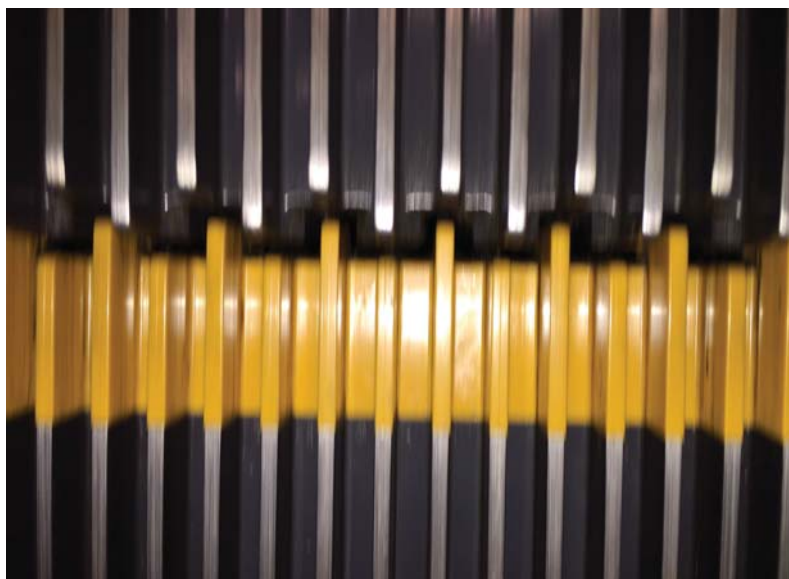
設備名	エスカレーター
設置場所	2階～3階
エスカレーターの幅	
600タイプ	
清掃後	
<p>気になるライザー（パレットの縦部分の蹴り上げ部分）の清掃キットは2016年2月に発売予定。</p>	



設備名	エスカレーター
設置場所	2階～3階
エスカレーターの幅	
600タイプ	
清掃後	
清掃前とは歴然と違う美しさである。	



設備名	エスカレーター
設置場所	2階～3階
エスカレーターの幅	
600タイプ	
清掃後	
ステップ面が綺麗であればライザーは確実に汚れにくくなる。 ステップ面の定期清掃でライザーも綺麗になっていきます。	



設備名	エスカレーター
設置場所	2階～3階
エスカレーターの幅	
600タイプ	
清掃後	
溝の奥まで埃とスラッジが取れているのがよくわかる。 スラッジの汚れを取ることはもちろんであるが、エスカレーターが輝いて見えるのがREN清掃の特徴でもある。	