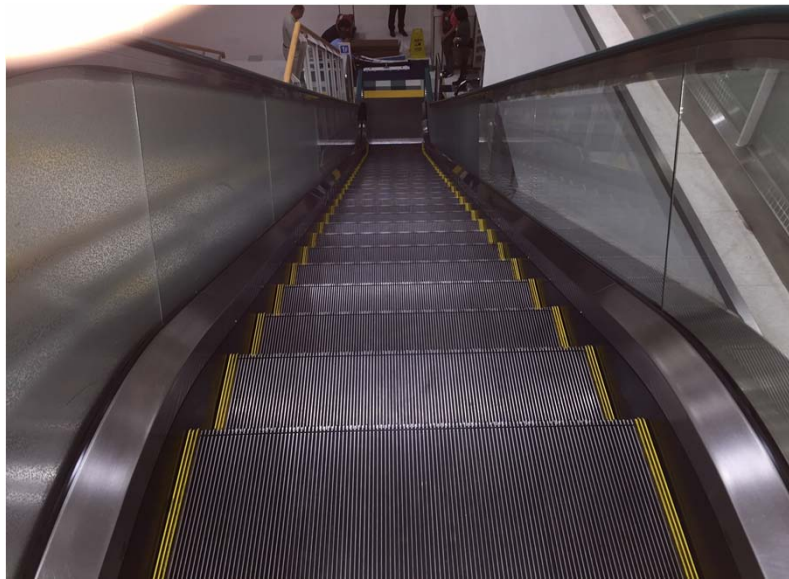


大阪 商業施設 IY T店_デモ報告書

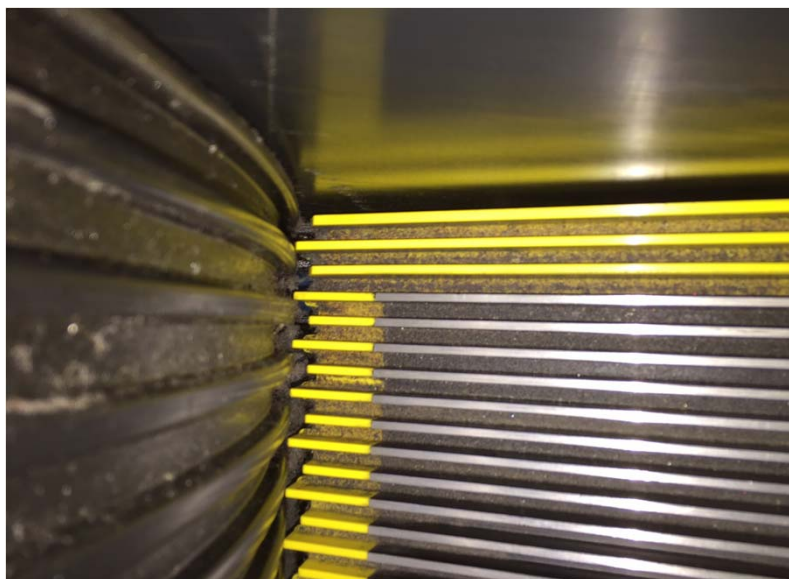
No.1



設備名	エスカレーター
設置場所	1階～2階
エスカレーターの幅	
1000タイプ	
11年前に設置	
<p>設置後11年のエスカレーターは駆動部の油と埃が癒着したスラッジがびっしりとこびり付いている。</p>	



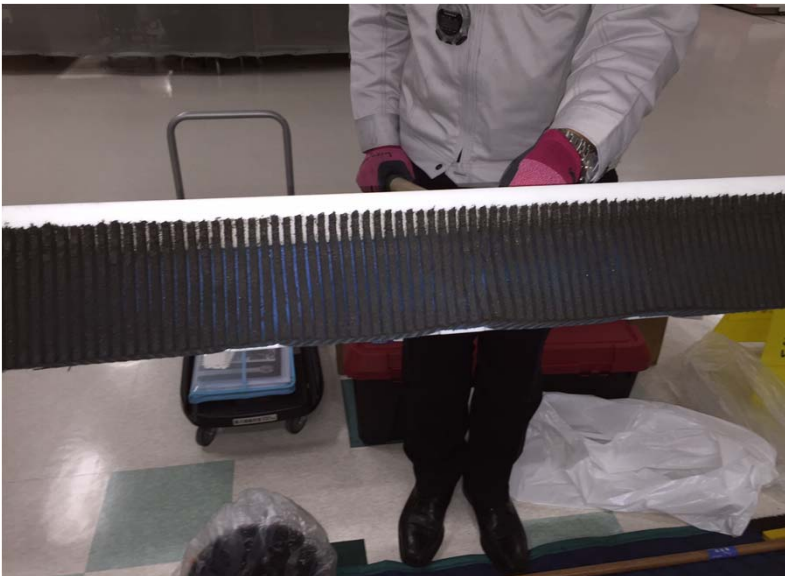
設備名	エスカレーター
設置場所	1階～2階
エスカレーターの幅	
1000タイプ	
清掃前	
<p>ステップは真っ黒なスラッジ汚れが酷い状態であった。汚れが酷いため通常よりも長い清掃時間がかかる。</p>	



設備名	エスカレーター
設置場所	1階～2階
1000タイプ	
清掃前	
<p>すべてのステップに黒いスラッジ汚れがこびり付いている。</p>	



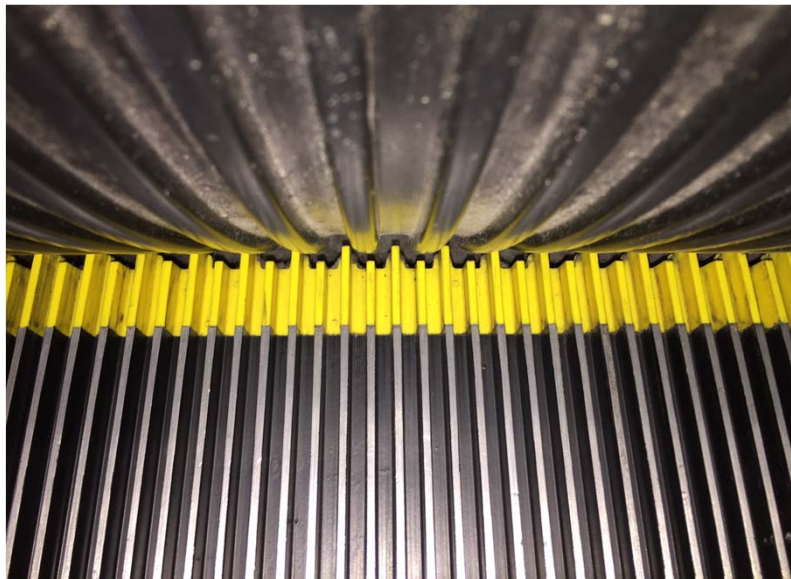
設備名	エスカレーター
設置場所	1階～2階
エスカレーターの幅	
1000タイプ	
清掃前	
<p>黄色のデマケーションラインもスラッジ汚れで黄色が見えなくなるほど汚れている。</p>	



設備名	エスカレーター
設置場所	1階～2階
エスカレーターの幅	
1000タイプ	
クリーニングパッド	
<p>駆動部分の油と埃が混ざってこびり付いたスラッジは酸化傾向にありエスカレーターを痛める原因となっている。</p>	



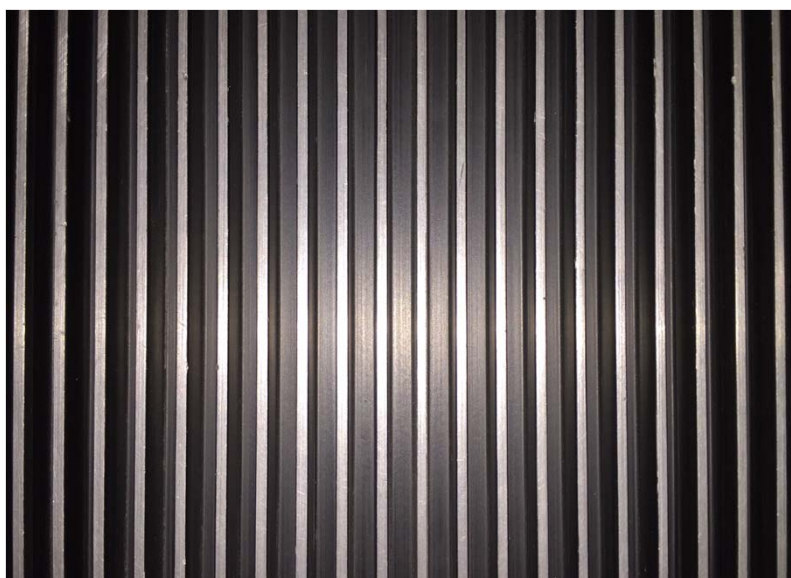
設備名	エスカレーター
設置場所	1階～2階
エスカレーターの幅	
1000タイプ	
清掃後	
<p>溝の奥までスラッジがびっしり。このまま蓄積すると営業では使用できなくなるほど汚いエスカレーターとなることは間違いない。</p>	



設備名	エスカレーター
設置場所	1階～2階
エスカレーターの幅	
1000タイプ	
清掃後	
<p>スラッジが取れたデマケーションラインが美観のアップに貢献している。 溝の一つ一つの汚れもかなり取り除かれている。</p>	



設備名	エスカレーター
設置場所	1階～2階
エスカレーターの幅	
1000タイプ	
清掃後	
<p>スラッジが蓄積しやすい角の端部分はまだスラッジが残っているのがわかる。10数年間の汚れの蓄積は半端ではない。しかし、清掃前と比べて、輝きの違いは歴然である。</p>	



設備名	エスカレーター
設置場所	1階～2階
エスカレーターの幅	
1000タイプ	
清掃後	
<p>溝の奥まで埃とスラッジが取れているのがよくわかる。スラッジの汚れを取ることはもちろんであるが、エスカレーターが輝いて見えるのがREN清掃の特徴でもある。</p>	