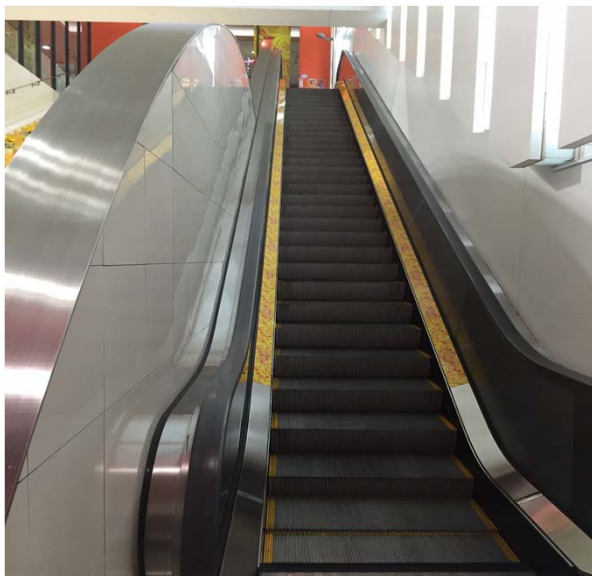


東京 大型遊戯施設 BF平和島

No.1



設備名	エスカレーター
設置場所	1階～2階
エスカレーターの幅	
1000タイプ	
清掃状況	
<p>平和島にある巨大な遊戯施設。利用者も多くかなり汚れている状態だった。一日に数段ずつ手作業で清掃していたが、膨大な時間がかかる割にはきれいにならず非常に悩んだいたところ。</p>	



設備名	エスカレーター
設置場所	4階～3階
エスカレーターの幅	
1000タイプ	
清掃状況	
<p>115段あるエスカレーターだったので通常よりも長い清掃時間がかかる。初回清掃および115段だったため、洗浄液を含ませたパッドを3本、4本目のドライパッドで仕上げる。パッドは水洗いで10回再利用できるの問題はない。</p>	



設備名	エスカレーター
設置場所	4階～3階
清掃後	
クリーニングパッド	
<p>スラッジを拭き取ったパッド。定期清掃ではパッド1本での清掃を継続することできれいになっていく。汚れた4本のパッドは水洗いで、それぞれ10回の再利用が可能であるため、初回の清掃で4本使用してもコストの問題はない。</p>	

東京 大型遊戯施設 BF平和島

No.2



設備名	エスカレーター
設置場所	1階～2階
エスカレーターの幅	
1000タイプ	
清掃前	
<p>シルバーのステップのため汚れが非常に目立っている。数段ずつ手作業で清掃をしていたが、さすがに人手が掛かり過ぎ、スラッジの汚れまでは取り切れていない。</p>	



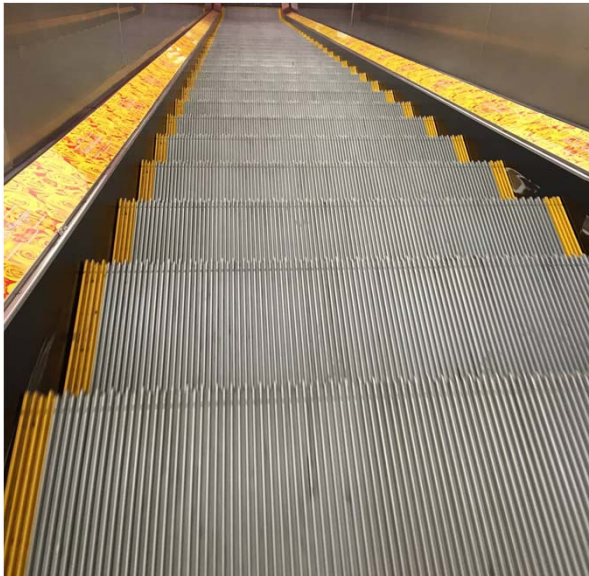
設備名	エスカレーター
設置場所	1階～2階
エスカレーターの幅	
1000タイプ	
清掃前	
<p>全体に汚れているが、部分的には真っ黒になったスラッジがひどくこびり付いている。</p>	



設備名	エスカレーター
設置場所	1階～2階
エスカレーターの幅	
1000タイプ	
清掃前	
<p>このような頑固なスラッジにまでなった状態は、継続した定期清掃でなければ取れない。スラッジは油を含んでいるため酸性傾向にあり、動力部分まで落ちて汚している。</p>	

東京 大型遊戯施設 BF平和島

No.3



設備名	エスカレーター
設置場所	1階～2階
エスカレーターの幅	
1000タイプ	
清掃後	
<p>清掃前と比べて、輝きの違いが歴然である。</p>	



設備名	エスカレーター
設置場所	1階～2階
エスカレーターの幅	
1000タイプ	
清掃後	
<p>照明に反射したエスカレーターの光がきれいである。こびり付いたスラッジの汚れもかなり取れているので清掃前と美しさが全く違う。</p>	



設備名	エスカレーター
設置場所	1階～2階
エスカレーターの幅	
1000タイプ	
清掃後	
<p>溝の奥まで埃とスラッジが取れているのがよくわかる。スラッジの汚れを取ることはもちろんであるが、エスカレーターが輝いて見えるのがREN清掃の特徴でもある。</p>	