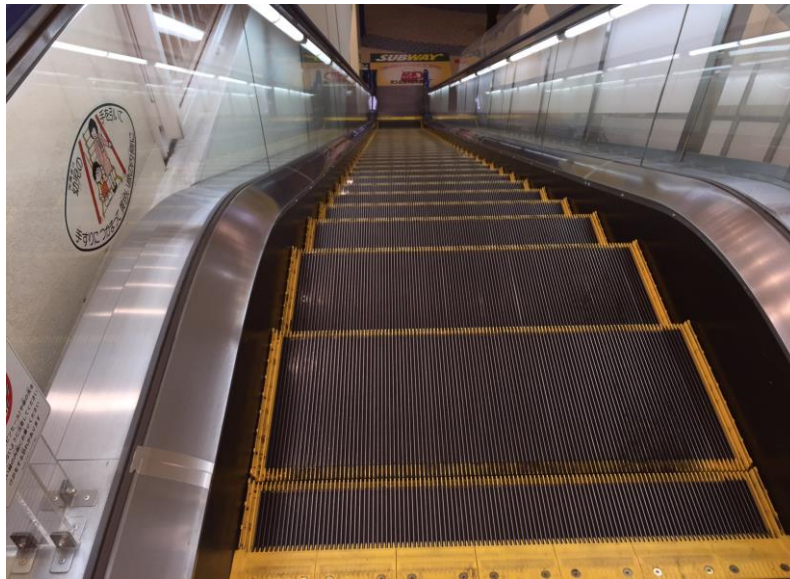


東京 大型商業施設 AC

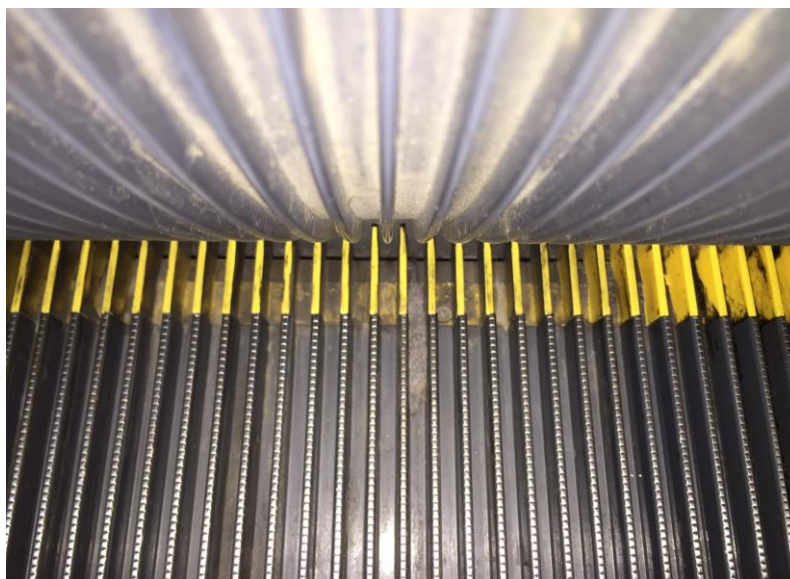
No.1



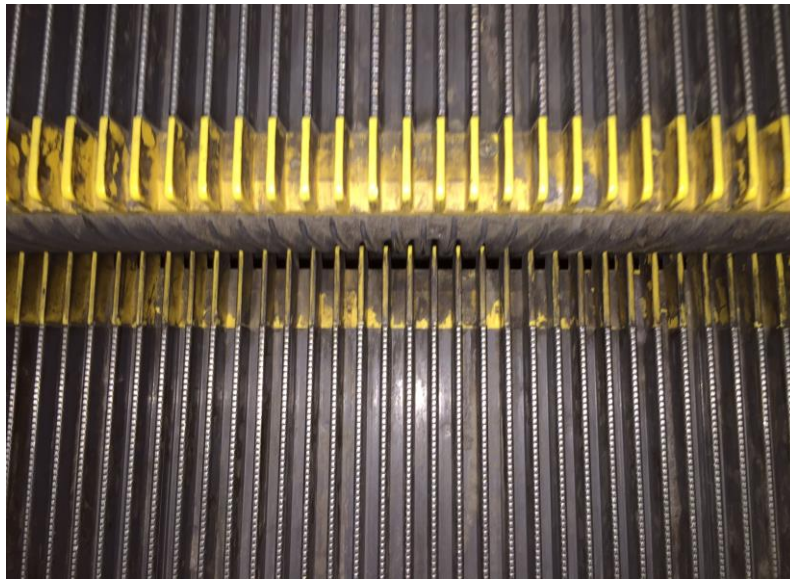
設備名	エスカレーター
設置場所	1F~2F
エスカレーターの幅	
1000タイプ	
約16年前に設置	
<p>お台場の有名な商業施設。法定耐久年数の15年を超えているため、汚れ度のランクは5段階でEランク。下から2番目の汚れ具合であった。利用客も多く汚れ具合は電鉄並みである。</p>	



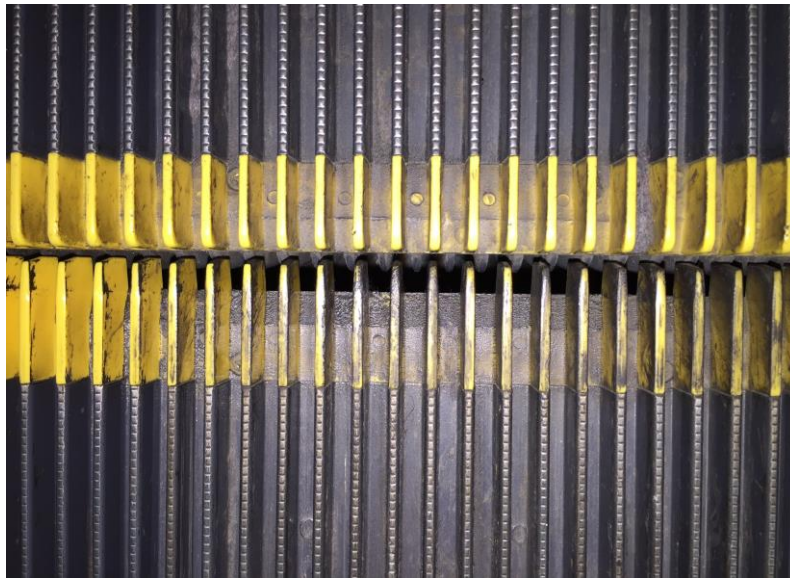
設備名	エスカレーター
設置場所	1F~2F
エスカレーターの幅	
1000タイプ	
5段階評価 汚れランク D	
<p>溝の底と表面には真黒なスラッジ汚れがびっしりとこびり付いている。この状態では巻き込み防止の黄色いラインが用を足していないので、利用客が巻き込み事故を起こした場合、運用側の責任は重い。</p>	



設備名	エスカレーター
設置場所	1F~2F
エスカレーターの幅 1000タイプ	
清掃前	
<p>16年間で蓄積された汚れは酷く、モップや箒などでは簡単に落ちない。ステップ上には駆動部の油分が薄く浮き上がり雨の日などは転倒事故の危険がある。</p>	



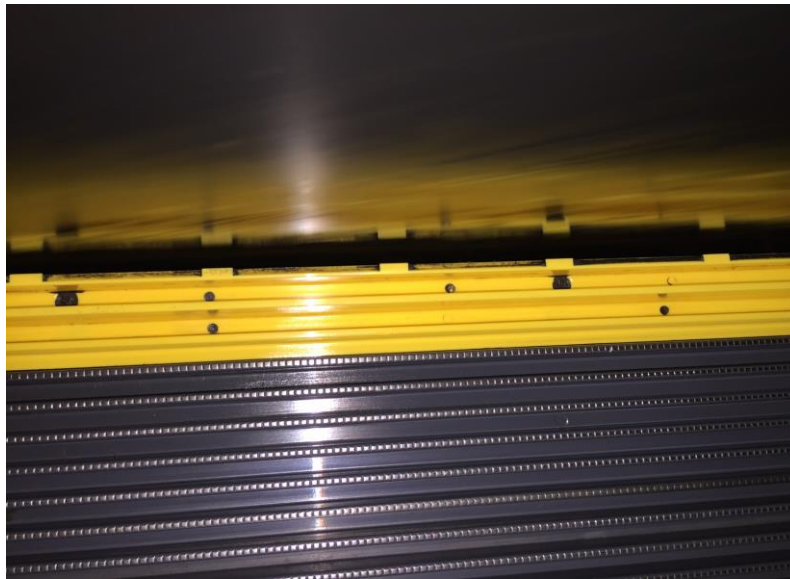
設備名	エスカレーター
設置場所	1F~2F
エスカレーターの幅	
1000タイプ	
清掃前	
<p>駆動部分のグリース油が埃などと固まり、真黒なスラッジとなってこびり付いている。溝の奥に油のスラッジがこびり付いているのがわかる。</p>	



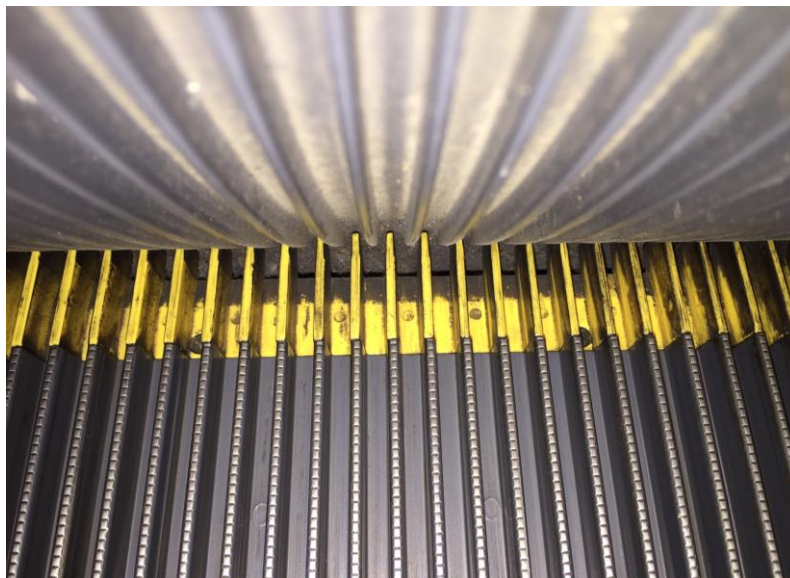
設備名	エスカレーター
設置場所	1F~2F
エスカレーターの幅	
1000タイプ	
清掃前	
<p>こびり付いたスラッジは酸化傾向にありエスカレーターを痛める原因となっている。法定耐久年数を過ぎているため、デマケーションライン(黄色)が破損して欠け落ちている。</p>	



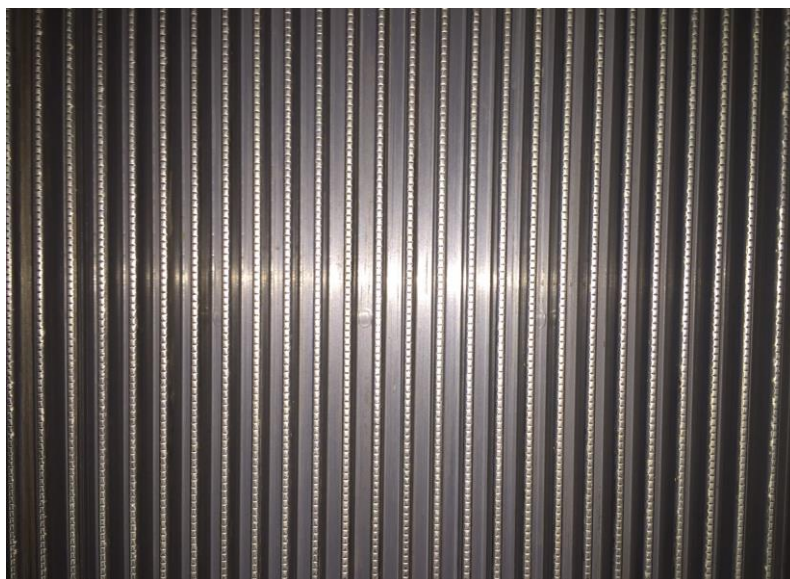
設備名	エスカレーター
設置場所	1F~2F
エスカレーターの幅	
1000タイプ	
クリーニングパッド	
<p>埃取りの1本目では汚れが取り切れない状況。この後、こびり付いた真黒な油汚れのスラッジをパッドが見事に拭きあげる。しかし、パッドを5本使用しても長年の汚れは簡単にはすべてを取り切れない。定期的な清掃が必要である。</p>	



設備名	エスカレーター
設置場所	1F~2F
エスカレーターの幅	
1000タイプ	
清掃後	
<p>当初のスラッジ汚れが取れてねじ山がはっきりとわかるようになる。しかしまだまだ汚れが取り切れていない。16年間の汚れの蓄積と普段の定期的な清掃が不十分であったことが良く分かる。</p>	



設備名	エスカレーター
設置場所	1F~2F
エスカレーターの幅	
1000タイプ	
清掃後	
<p>清掃前とは歴然と違う美しさである。溝の底の地金がきれいに見えるようになった。取り切れない汚れは定期清掃で確実にきれいになり、そのきれいな状態を保つことができる。</p>	



設備名	エスカレーター
設置場所	1F~2F
エスカレーターの幅	
1000タイプ	
清掃後	
<p>溝の奥まで埃とスラッジが取れているのがよくわかる。スラッジの汚れを取ることはもちろんであるが、エスカレーターが輝いて見えるのがREN清掃の特徴でもある。</p>	