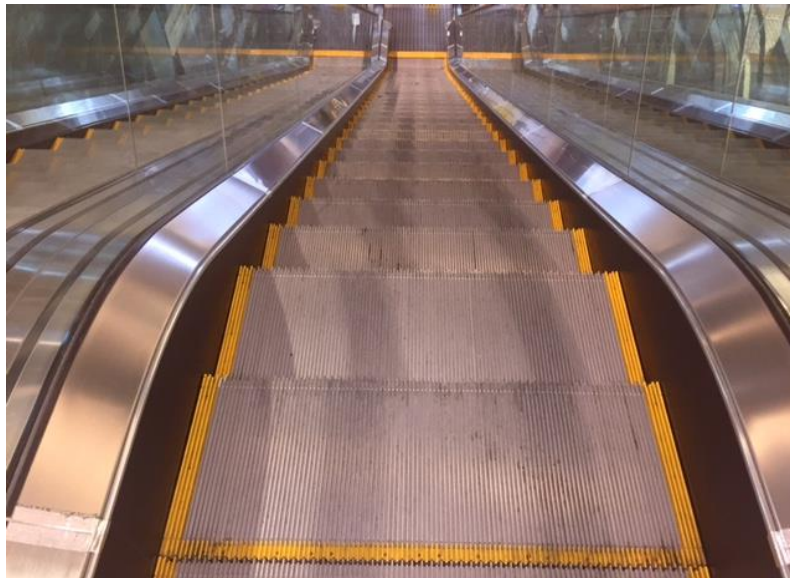
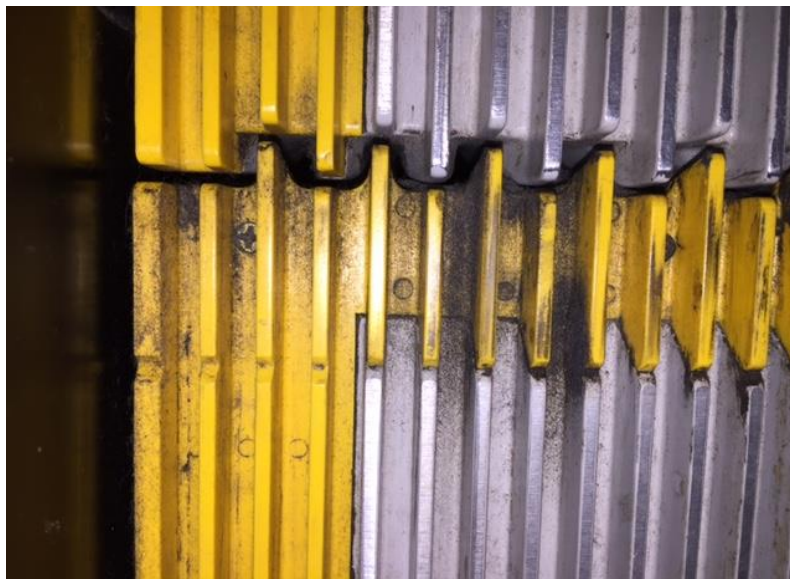


東京 大型商業施設RPH

No.1



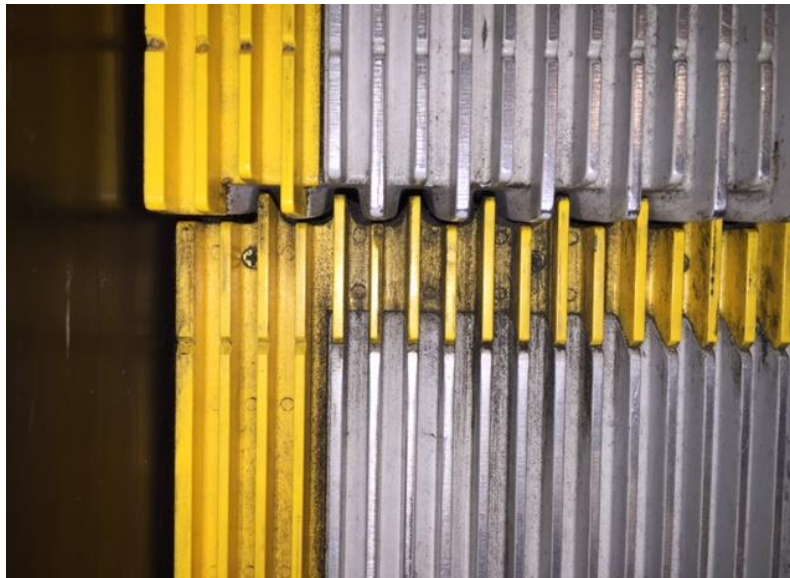
設備名	エスカレーター
設置場所	LL階 2F~3F
エスカレーターの幅	
1000タイプ シルバー	
約13年前に設置	
<p>東京のランドマークとなるオフィスタワービル。シルバーの為、汚れが付き始めるとどうしても汚く見えてしまう。埃汚れがクリート溝全体に蓄積し、かなり汚れていた。黄色のデマケーションラインも特に角が黒く汚れている状態。</p>	



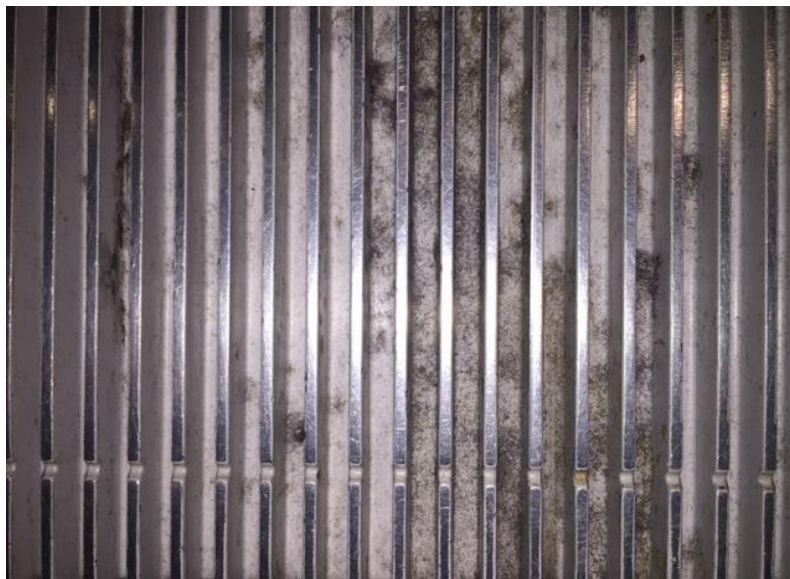
設備名	エスカレーター
設置場所	LL階 2F~3F
エスカレーターの幅	
1000タイプ シルバー	
5段階評価 汚れランク C	
<p>駆動部のグリースが浮き上がり埃と結合し、酸化したスラッジとなってこびり付いている。黄色のデマケーションラインは巻き込み防止の注意を促すが目的だが、かなり黒く汚れており利用者にとってやや危険な状態となっている。</p>	



設備名	エスカレーター
設置場所	LL階 2F~3F
エスカレーターの幅 1000タイプ	
清掃前	
<p>外から入ってすぐのエスカレーターのため比較的汚れやすい環境である。蓄積された汚れは酸化し、若干こびり付いており、モップや箒などでは簡単に落ちない。ステップ上には駆動部の油分が薄く浮き上がり雨の日などは転倒事故の危険がある。</p>	



設備名	エスカレーター
設置場所	LL階 2F~3F
エスカレーターの幅	
1000タイプ シルバー	
清掃前	
<p>こびり付いた油汚れのスラッジは酸化傾向にありエスカレーターを痛める原因となっている。放っておくとこびり付きながらどんどん蓄積していく。溝の底だけでなく壁面にも汚れがついているのがよくわかる。</p>	



設備名	エスカレーター
設置場所	LL階 2F~3F
エスカレーターの幅	
1000タイプ シルバー	
清掃前	
<p>目には見えにくいですが油分がステップ上を薄く覆っているので滑りやすくなっており、安全性上でも問題がある。溝の底も乾いた埃だけでなく油を含んだ真黒なスラッジ汚れがこびり付いているのがわかる。</p>	



設備名	エスカレーター
設置場所	LL階 2F~3F
エスカレーターの幅	
1000タイプ シルバー	
清掃前	
<p>汚れが比較的少ないはずの中央部分にも溝の底に長年の埃がこびり付いている。この溝の底の汚れは簡単には落ちない汚れである。清掃後、溝底の地金がどこまできれいになるか楽しみである。</p>	



設備名	エスカレーター
設置場所	LL階 2F~3F
エスカレーターの幅	
1000タイプ シルバー	
清掃作業中	
<p>最初の埃とりのドライ清掃。真っ白なデバイスの上に真っ黒な埃が舞い上がって付いている。指でなぞった白い部分と比較すると良くわかる。洗浄液を使用するセミドライ清掃前に埃を取ることでよりきれいに仕上がる。</p>	



設備名	エスカレーター
設置場所	LL階 2F~3F
エスカレーターの幅	
1000タイプ シルバー	
クリーニングパッド4本使用	
<p>かなり汚れている状態だったが初回の清掃でパッド4本を使用する。下から1本目は埃取りのドライ清掃→2、3本目は通常のセミドライ清掃→4本目は仕上げのドライ清掃で施工する。パッドは水洗いでそれぞれ約10回再利用が可能。</p>	



設備名	エスカレーター
設置場所	LL階 2F~3F
エスカレーターの幅	
1000タイプ シルバー	
清掃後	
<p>溝の底に溜まっていた長年の埃とスラッジがきれいに取り除かれ、地金も綺麗に見える。デマケーションラインも歴然ときれいになり、本来の巻き込み防止の役目をしっかりと果たしている。新設時の美しさにかかなり近くなった。</p>	



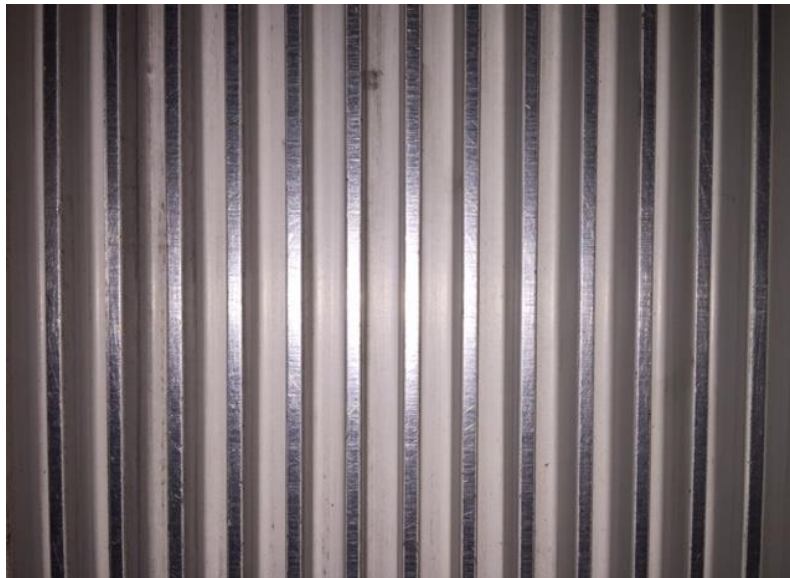
設備名	エスカレーター
設置場所	LL階 2F~3F
エスカレーターの幅	
1000タイプ シルバー	
清掃後	
<p>清掃前とは歴然と違う美しさである。溝の底の地金がきれいに見えるようになった。部分的に取り切れない汚れがあるが、今後パッド1本使用5分清掃の定期清掃を行うことでよりきれいになり、そのきれいな状態を継続して保つことができる。</p>	



設備名	エスカレーター
設置場所	LL階 2F~3F
エスカレーターの幅	
1000タイプ シルバー	
清掃後	
<p>ステップ面の油分が除去されるときわめて滑りにくい状態となり、転倒事故などの安全性が格段にアップする。美観のみでなく、エスカレーターの耐久性と安全性が格段にアップする。</p>	



設備名	エスカレーター
設置場所	LL階 2F~3F
エスカレーターの幅	
1000タイプ シルバー	
清掃後	
<p>エスカレーターが美しいと施設がリニューアルされた印象となる。汚れたエスカが多い中、美しいエスカは施設のブランド力のアップに大きく貢献する。溝の奥の汚れはほぼ完璧に取れている。わずかな汚れは次回以降の定期清掃で簡単に取れていく。</p>	



設備名	エスカレーター
設置場所	LL階 2F~3F
エスカレーターの幅	
1000タイプ シルバー	
清掃後	
<p>光に反射して美しい輝きを取り戻したステップ。経年経過で蓄積された埃やスラッジを見事に除去した状態。最初の汚れた状態と比較すると美しさの違いが歴然と際立っている。</p>	



設備名	エスカレーター
設置場所	LL階 2F~3F
エスカレーターの幅	
1000タイプ シルバー	
清掃後	
<p>安全性の確保のため、油分やスラッジ汚れを取ることが大きな目的であるが、エスカレーターが輝いて見えるのがREN清掃の特徴でもある。パッド1本のみを使用する5分間の定期清掃を継続することで更に美しくなり、その美しさを何年経っても継続できる。</p>	



設備名	エスカレーター
設置場所	LL階 2F~3F
エスカレーターの幅	
1000タイプ シルバー	
清掃後	
<p>ステップがきれいになると縦のライザー部分の汚れが目立つ。しかし、ステップが綺麗な状態であると縦のライザー部分も汚れにくくなる。よってライザーは一度きれいにすることで清掃頻度が減る。ライザー部分の清掃キットは年内の発売予定で開発中です。</p>	