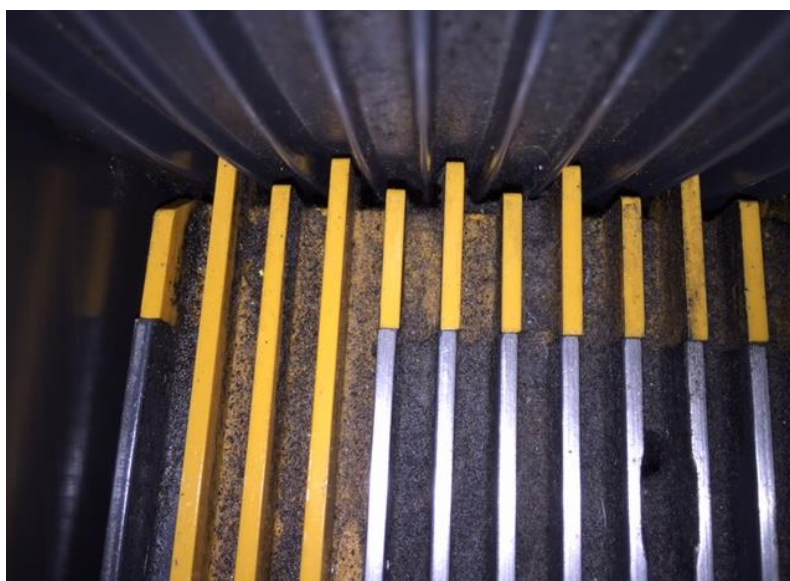


設備名	エスカレーター
設置場所	2F~3F
エスカレーターの幅	
1000タイプ (600パッド使用で違いを見る)	
約15年前に設置	
JR橋本駅隣接の駅ビルモール。駅隣接のため利用客が多い。埃とスラッジ汚れがかなり蓄積しており、約15年経過のため非常に頑固な汚れである。今回は600幅のパッドを使用して左側を清掃し、清掃前と清掃後の違いを比較する。	



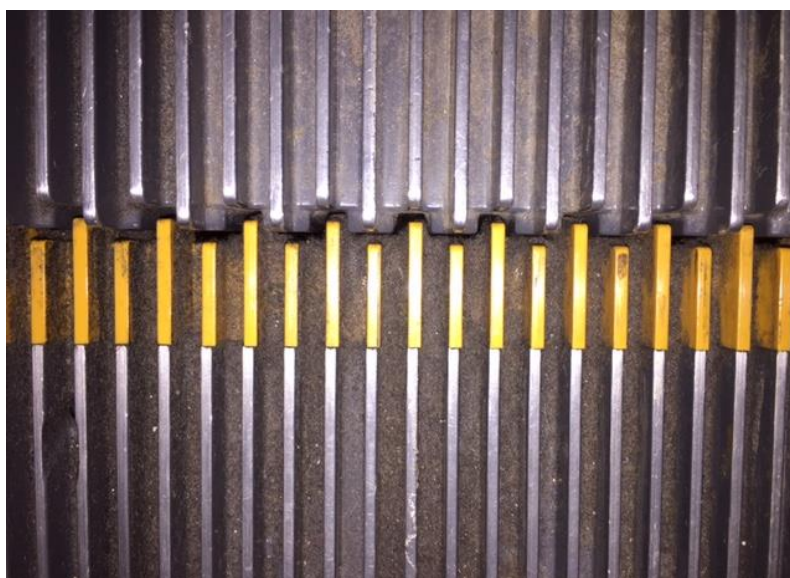
設備名	エスカレーター
設置場所	2F~3F
エスカレーターの幅	
1000タイプ	
5段階評価 汚れランク D	
駆動部のグリースが浮き上がり埃と結合し、酸化したスラッジとなってこびり付いている。黄色のデマケーションラインは巻き込み防止の注意を促すが目的だが、部分的にかなり黒く汚れており、放っておくと全体に広がっていく。	



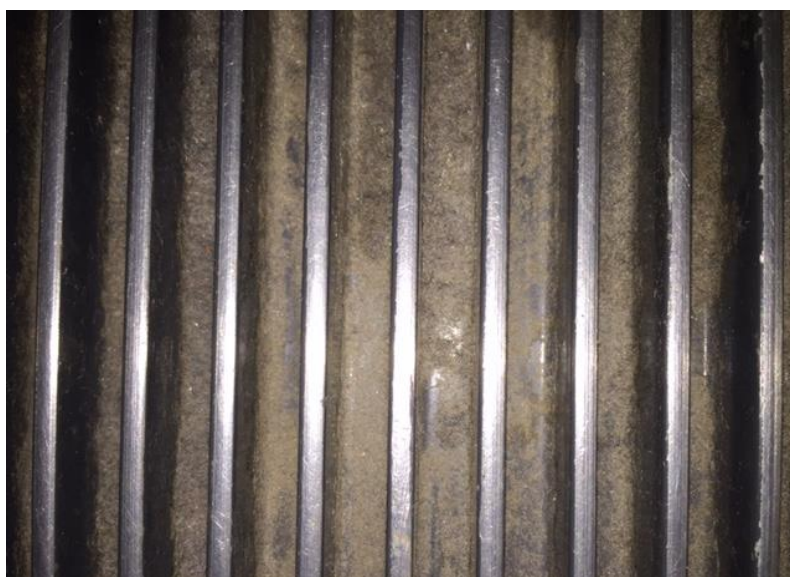
設備名	エスカレーター
設置場所	2F~3F
エスカレーターの幅 1000タイプ	
清掃前	
蓄積された汚れは酸化し、かなりこびり付いており、モップや箒などでは簡単に落ちない。ステップ上には駆動部の油分が薄く浮き上がり雨の日など油分と水分が混ざって転倒事故の危険がある。	




設備名	エスカレーター
設置場所	2F~3F
エスカレーターの幅	
1000タイプ	
清掃前	
<p>こびり付いた油汚れのスラッジは酸化傾向にありエスカレーターを痛める原因となっている。放っておくとこびり付きながらどんどん蓄積していく。溝の底だけでなくライザーにも汚れがついているのがよくわかる。</p>	





設備名	エスカレーター
設置場所	2F~3F
エスカレーターの幅	
1000タイプ	
清掃前	
<p>目には見えにくいですが油分がステップ上を薄く覆っているのて滑りやすくなっており、安全性上でも問題がある。デマケーションラインにも黒いスラッジ汚れがかなり蓄積している。</p>	



設備名	エスカレーター
設置場所	2F~3F
エスカレーターの幅	
1000タイプ	
清掃前	
<p>汚れが比較的少ないはずの中央部分には、長年の埃が全体的にこびり付いている。このように頑固にこびり付いた汚れは簡単には落ちない汚れで、モップや箒ではほとんど取れない汚れである。</p>	

	設備名	エスカレーター
	設置場所	2F~3F
	エスカレーターの幅	
	1000タイプ	
	清掃作業中	
<p>最初の埃とりのドライ清掃。真っ白なデバイスの上に埃が舞い上がって付いている。指でなぞった白い部分と比較すると良くわかる。洗浄液を使用するセミドライ清掃前に埃を取ることによりきれいに仕上がる。</p>		

	設備名	エスカレーター
	設置場所	2F~3F
	エスカレーターの幅	
	1000タイプ	
	600幅クリーニングパッド 5本使用	
<p>パッド5本を使用する。一番上は新品。上から2本目までは埃取りのドライ清掃→3本目は通常のセミドライ清掃→4、5本目は仕上げのドライ清掃で施工する。写真の通り真黒な汚れが取れている。パッドは水洗いでそれぞれ約10回再利用が可能。</p>		

	設備名	エスカレーター
	設置場所	2F~3F
	エスカレーターの幅	
	1000タイプ	
	左側清掃後	
<p>溝の底に溜まっていた長年の埃とスラッジがきれいに取り除かれ、地金も輝いている。デマケーションラインも歴然ときれいになり、本来の巻き込み防止の役目を果たしている。取り切れない汚れもあるが今後の実質5分の定期清掃できれいになっていく。</p>		



設備名	エスカレーター
設置場所	2F~3F
エスカレーターの幅	
1000タイプ	
左側清掃後	
<p>清掃前とは歴然と違う美しさである。溝の底の地金がきれいに見えるようになった。部分的に取り切れない汚れがあるが、今後、パッド1本使用5分清掃の定期清掃を行うことでよりきれいになり、そのきれいな状態を継続して保つことができる。</p>	



設備名	エスカレーター
設置場所	2F~3F
エスカレーターの幅	
1000タイプ	
左側清掃後	
<p>ステップ面の油分が除去されるときわめて滑りにくい状態となり、転倒事故などの安全性が格段にアップする。美観のみでなく、エスカレーターの耐久性と安全性が格段にアップする。</p>	



設備名	エスカレーター
設置場所	2F~3F
エスカレーターの幅	
1000タイプ	
左側清掃後	
<p>エスカレーターが美しいと施設がリニューアルされた印象となる。汚れたエスカが多い中、美しいエスカは施設のブランド力のアップに大きく貢献する。溝の奥の汚れはほぼ完璧に取れている。わずかな汚れは次回以降の定期清掃で簡単に取れていく。</p>	



設備名	エスカレーター
設置場所	2F~3F
エスカレーターの幅	
1000タイプ (600パッド使用で違いを見る)	
左清掃後と右清掃前の比較	
<p>清掃後の左側は光に反射して美しい輝きを取り戻したステップ。経年経過で蓄積された埃やスラッジを見事に除去した状態。右側の清掃前と比較すると美しさの違いが歴然と際立っている。</p>	



設備名	エスカレーター
設置場所	2F~3F
エスカレーターの幅	
1000タイプ (600パッド使用で違いを見る)	
左清掃後と右清掃前の比較	
<p>ステップ中央部分も清掃後の左側と清掃前の右側の美しさの違いは歴然である。初回清掃後はパッド1本使用・実質5分清掃を定期的に継続すれば、安全で美しい状態が5年10年経っても維持することができる。</p>	



設備名	エスカレーター
設置場所	2F~3F
エスカレーターの幅	
1000タイプ	
左側清掃後	
<p>安全性の確保のため、油分やスラッジ汚れを取る大きな目的であるが、エスカレーターが輝いて見えるのがREN清掃の特徴でもある。エスカレーターが美しいと施設のブランド力アップに大きく貢献することができる。</p>	