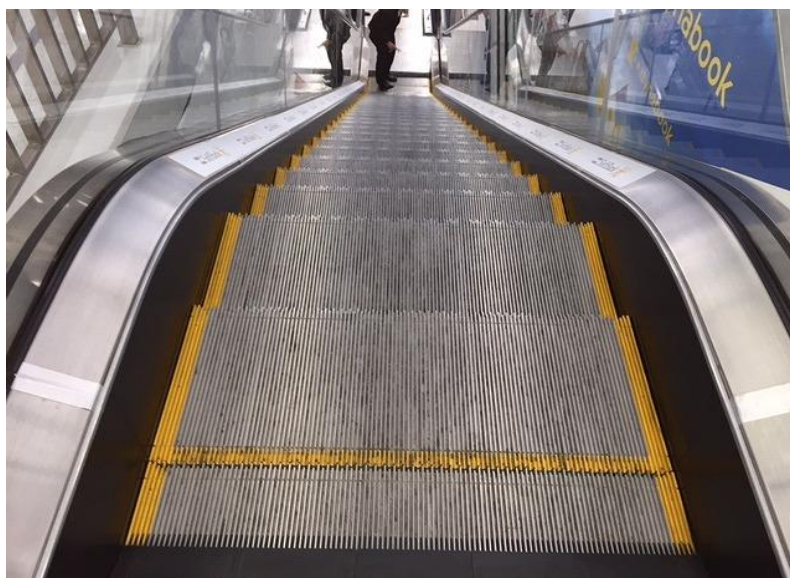


埼玉 大型家電量販店BCO

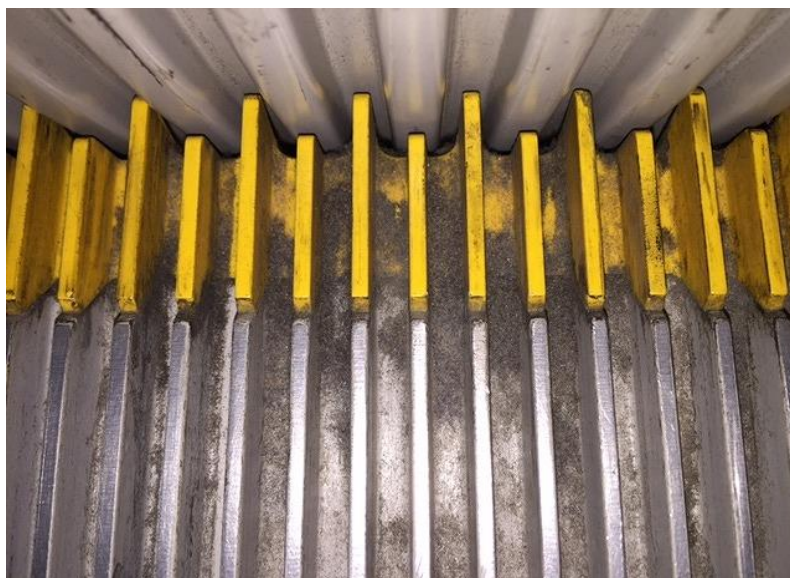
No.1




設備名	エスカレーター
設置場所	1F~2F
エスカレーターの幅	
1000タイプ	
設置年数約15年 全4台	
<p>埼玉にある大型家電量販店。利用者も多いため、エスカレーターはかなり汚れている。スラッジ汚れがこびりついており、蓄積された汚れは簡単には落ちない状態である。</p>	




設備名	エスカレーター
設置場所	1F~2F
エスカレーターの幅	
1000タイプ	
5段階評価 汚れランク D	
<p>シルバーのエスカレーターステップの為、汚れが非常に目立つ。全体的に汚れているが、部分的に真っ黒になったスラッジがひどくこびりついている。</p>	

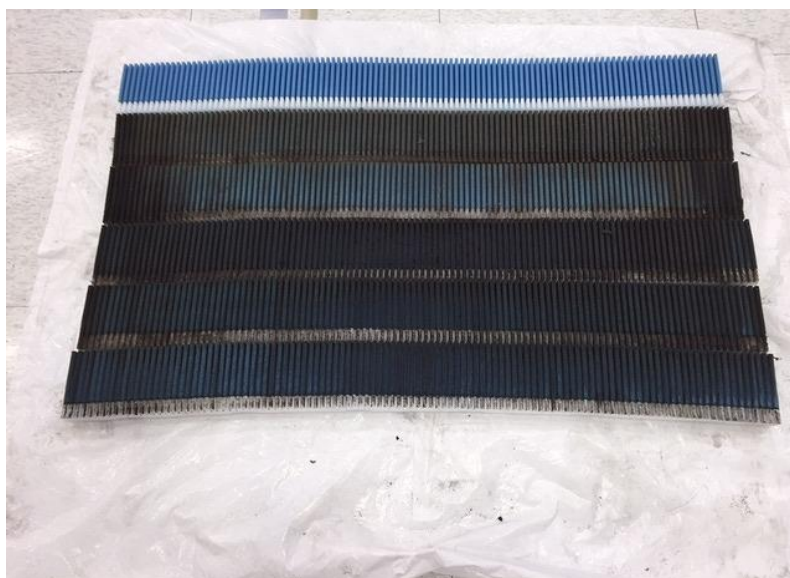


設備名	エスカレーター
設置場所	1F~2F
エスカレーターの幅 1000タイプ	
清掃前	
<p>溝の底に乾いた埃と油を含んだ真っ黒なスラッジ汚れがこびりついている。こびり付いた油汚れのスラッジは酸化傾向にありエスカレーターを傷める原因となる。放っておくとこびり付きながらどんどん蓄積していく。</p>	

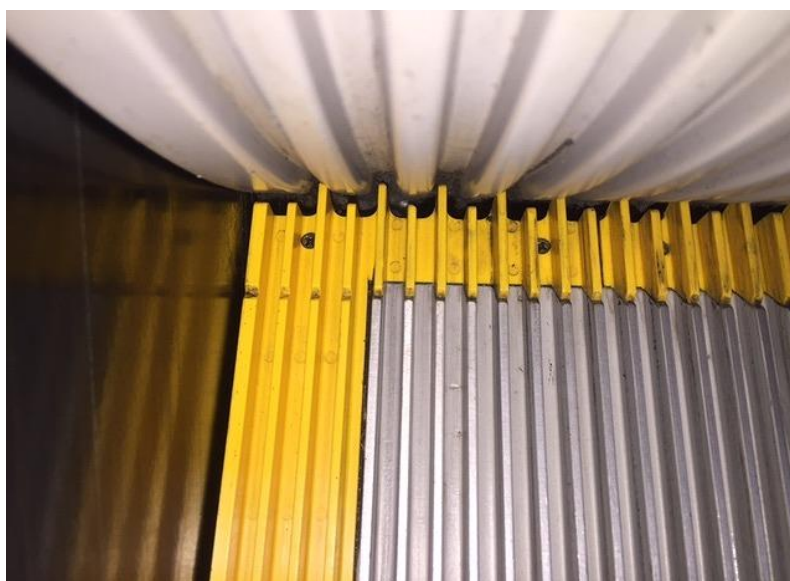
	設備名	エスカレーター
	設置場所	1F~2F
	エスカレーターの幅	
	1000タイプ	
	清掃前	
<p>汚れが比較的少ないはずの中央部分にも溝の底に乾いた埃と油分が混ざったスラッジがこびり付いている。</p>		

	設備名	エスカレーター
	設置場所	1F~2F
	エスカレーターの幅	
	1000タイプ	
	清掃中	
<p>最初の埃取のドライ清掃。真っ白なデバイスの上に真っ黒な埃が舞い上がって付いている。指でなぞった白い部分と比較すると良くわかる。洗浄液を使用するセミドライ清掃前に埃を取ることできれいに仕上がる。</p>		

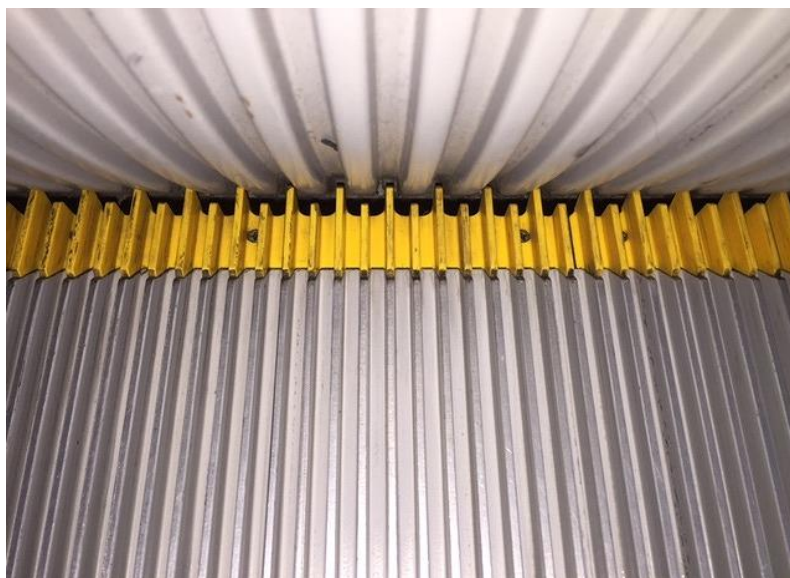
	設備名	エスカレーター
	設置場所	1F~2F
	エスカレーターの幅	
	1000タイプ	
	ドライ清掃後	
<p>最初の埃取り作業。びっしりと乾いた埃がドライ清掃のクリーニングパッドによって取り除かれた。肉眼では確認することができなかつたうすらと溜まった埃を、ドライ清掃により取ることができた。</p>		




設備名	エスカレーター
設置場所	1F~2F
エスカレーターの幅	
1000タイプ	
クリーニングパッド5本使用	
かなり汚れている状態での初回清掃の為、5本パッドを使用する。1、2本目は埃取りのドライ清掃→3本目は通常のセミドライ清掃→4、5本目は仕上げのドライ清掃で施工する。	




設備名	エスカレーター
設置場所	1F~2F
エスカレーターの幅	
1000タイプ	
清掃後	
溝の底に溜まってこびり付いていたスラッジ汚れがキレイに取り除かれた。デマケーションラインも本来の巻き込み防止の役割をしっかりと果たしている。	




設備名	エスカレーター
設置場所	1F~2F
エスカレーターの幅	
1000タイプ	
清掃後	
ステップ部分が除去されると極めて滑りにくい状態となり、転倒事故などの安全性が格段に向上する。美観のみでなく、エスカレーターの耐久性・安全性が格段に向上する。	



設備名	エスカレーター
設置場所	1F~2F
エスカレーターの幅	
1000タイプ	
清掃後	
<p>清掃前とは歴然と違う美しさである。溝の底の地金がきれいに見えるようになった。わずかに取っきれなかった汚れは、定期清掃で確実にきれいになり、そのきれいな状態を継続して保つ事ができる。</p>	



設備名	エスカレーター
設置場所	1F~2F
エスカレーターの幅	
1000タイプ	
清掃後	
<p>光に反射して美しい輝きを取り戻したステップ。蓄積された埃やスラッジを見事に除去した状態。最初の溝の底の汚れた状態が酷かったので、美しさの違いが歴然と際立っている。</p>	



設備名	エスカレーター
設置場所	1F~2F
エスカレーターの幅	
1000タイプ	
清掃後	
<p>安全性確保のため、油分・埃・スラッジ汚れを取る事が大きな目的である。エスカレーターが輝いて見えるのがREN清掃の特徴でもある。パッド1本使用5分間の定期清掃を継続することで更に美しくなり美しさが継続する。</p>	