

JR 長野駅ビル専門店モール

2015/12/25 No.1



設備名	エスカレーター
設置場所	2階～3階
TOSHIBA	
V-600	
清掃前のエスカレーター	
JR長野駅が運営管理する駅ビル内専門店モールのエスカレーター。新設オープンして1年に満たない素晴らしいモールであるが、残念なことに行き届いた清掃館内のなかでエスカレーターだけが美観を損なっていた。	



設備名	エスカレーター
設置場所	2階～3階
TOSHIBA	
V-600	
クリーニングパッド	
まだ新設して1年未満だが真黒なスラッジ汚れが取れている。しかしこの程度であれば、定期清掃でほぼ新設と100%近い同じ美しさが保たれることは間違いない。	



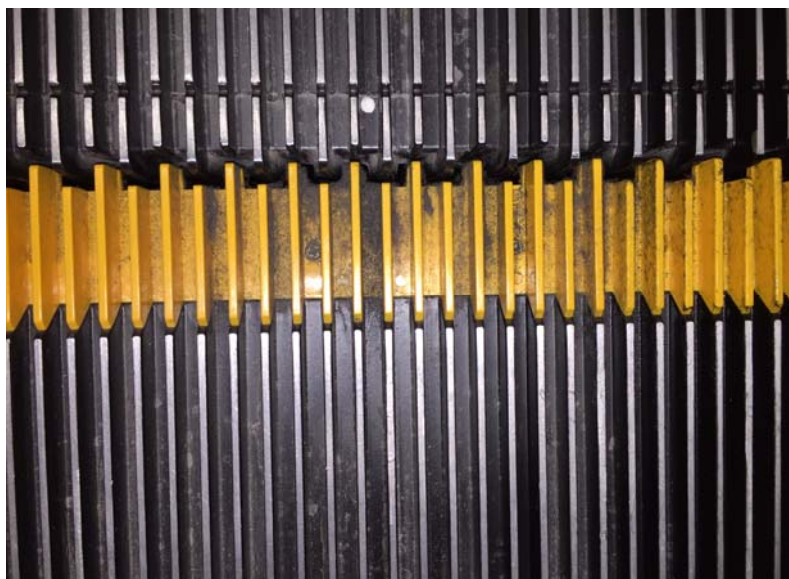
設備名	エスカレーター
設置場所	2階～3階
TOSHIBA	
クリーニングパッド	
初回の清掃はスラッジ汚れをある程度取り切るために、クリーニングパッドを3本使用する。この後の定期清掃では1本の使用でOK。パッドは水洗いをして約10回の再利用が可能である。3本目でほとんどのスラッジが取れたパッドの状態。	



設備名	エスカレーター
設置場所	2階～3階
TOSHIBA	
V-600	
清掃前のスラッジ汚れ	
<p>駆動部分のグリース油が埃などと固まり、真黒なスラッジとなっている。放っておくとどんどん蓄積しこびり付きも酷くなる。こびり付いたスラッジは酸化傾向にありエスカレーターを痛める原因となっていく。</p>	



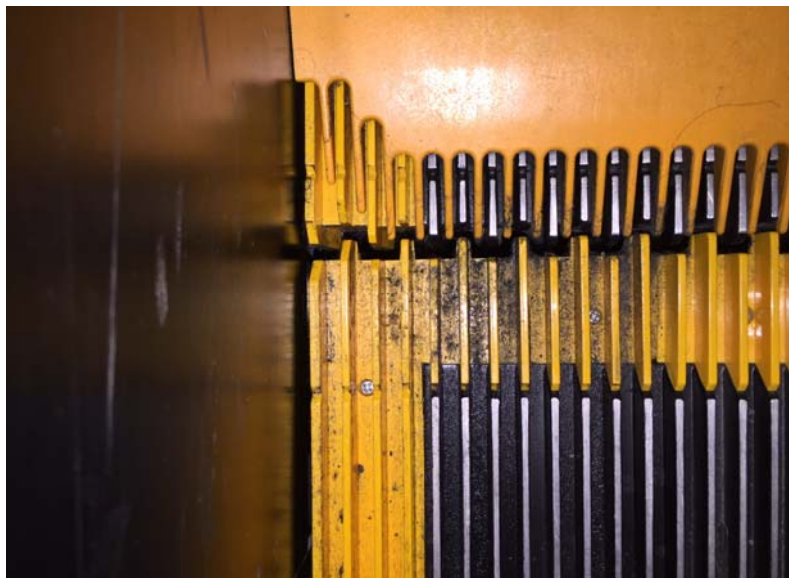
設備名	エスカレーター
設置場所	2階～3階
TOSHIBA	
V-600	
清掃前のスラッジ汚れ	
<p>溝の底にこびりついたスラッジ汚れ。油分を含まない土埃も蓄積している。黄色のデマケーションラインは特に汚れが目立つが、黒色の溝の底にもスラッジ汚れはこびり付いている。</p>	



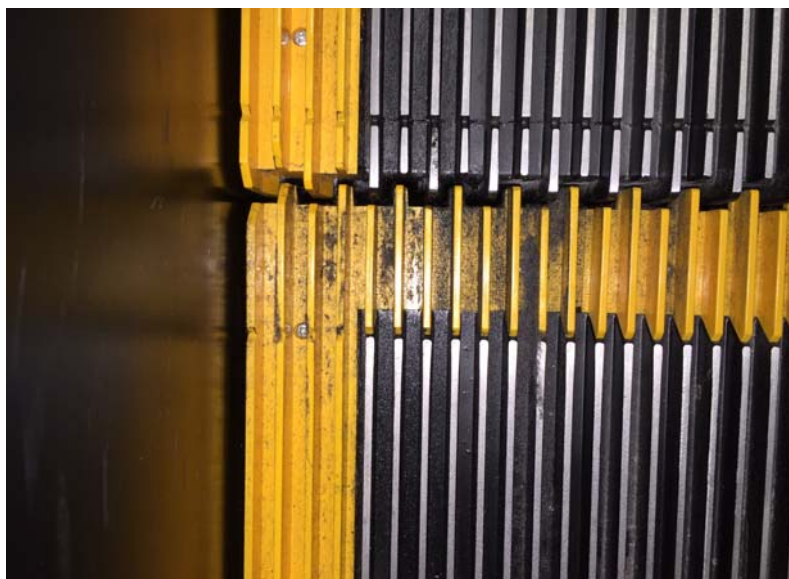
設備名	エスカレーター
設置場所	2階～3階
TOSHIBA	
V-600	
清掃前のスラッジ汚れ	
<p>スラッジは常に蓄積され続けているので、放っておくとどんどんこびり付き、しまいにはちょっとやさそつとでは取れない頑固な汚れとなっていく。</p>	



設備名	エスカレーター
設置場所	2階～3階
TOSHIBA	
V-600	
清掃前のスラッジ汚れ	
<p>長野は冬場に使用される凍結剤がエスカレーターに持ち込まれるため、凍結剤に含まれる塩分がステップ面を痛める原因となっている。</p>	



設備名	エスカレーター
設置場所	2階～3階
TOSHIBA	
V-600	
清掃前のスラッジ汚れ	
<p>新設して1年に満たないがスラッジ汚れが酷くこびり付いている。 業者に依頼しての清掃で綺麗になっても、すぐにまた同じように汚れてしまう。定期的な5分清掃がベストな清掃方法である。</p>	



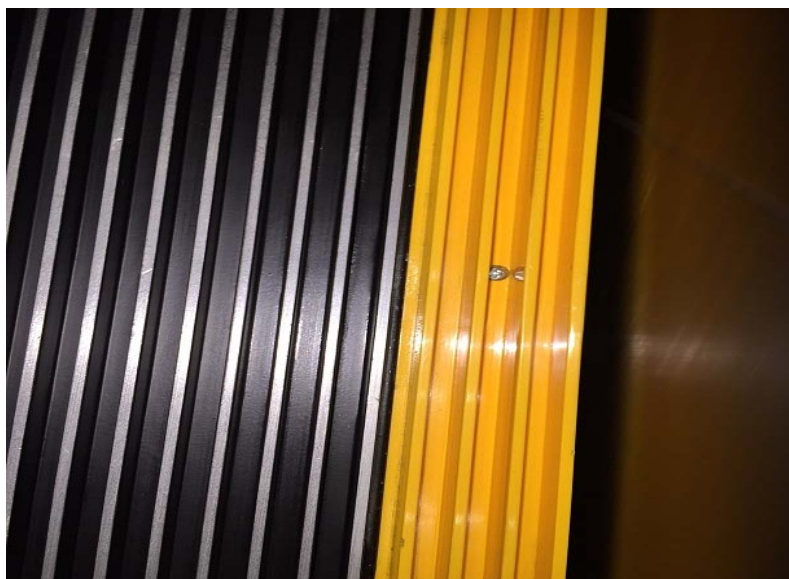
設備名	エスカレーター
設置場所	2階～3階
TOSHIBA	
V-600	
清掃前のスラッジ汚れ	
<p>スラッジは常に酸化傾向にあり、エスカレーターの表面塗装や金属を痛める原因となっている。週1回のわずか5分の定期清掃を行えばエスカレーターは常に新品同様となり、更に安全性も高まり寿命も延びる。</p>	



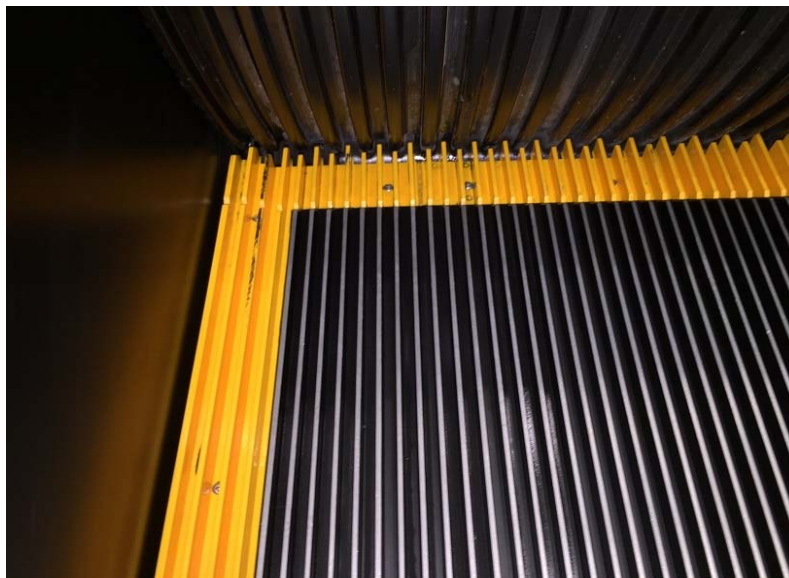
設備名	エスカレーター
設置場所	2階～3階
TOSHIBA	
V-600	
清掃後のエスカレーター	
<p>真黒なスラッジ汚れが綺麗に取り切れ、見事に美しさを取り戻したエスカレーター。館内の美しい美観とマッチして、新設の施設がブランド力を取り戻し訪れる人に好印象を与える。</p>	



設備名	エスカレーター
設置場所	2階～3階
TOSHIBA	
V-600	
清掃後	
<p>スラッジ汚れが筋となっていたのが取り除かれ、美しさと輝きを取り戻している。ステップ上の油分と埃が除去されて極めて滑りにくい状態となった。安全面でも大きく貢献する。</p>	



設備名	エスカレーター
設置場所	2階～3階
TOSHIBA	
V-600	
清掃後	
<p>清掃前とは歴然と違う美しさである。</p>	



設備名	エスカレーター
設置場所	2階～3階
TOSHIBA	
V-600	
清掃後	
<p>気になるライザー（パレットの縦面の蹴上げ部分）の清掃キットは2017年に発売予定。</p>	



設備名	エスカレーター
設置場所	2階～3階
TOSHIBA	
V-600	
清掃後	
<p>ステップ面がこのように綺麗であればライザーは確実に汚れにくくなる。ライザーはステップ面の汚れを拾って汚れる傾向があるからです。ステップの定期清掃でライザーも汚れにくくなります。</p>	



設備名	エスカレーター
設置場所	2階～3階
TOSHIBA	
V-600	
清掃後	
<p>溝の奥まで埃とスラッジが取れているのがよくわかる。スラッジの汚れを取ることはもちろんであるが、エスカレーターが輝いて見えるのがREN清掃の特徴でもある。</p>	