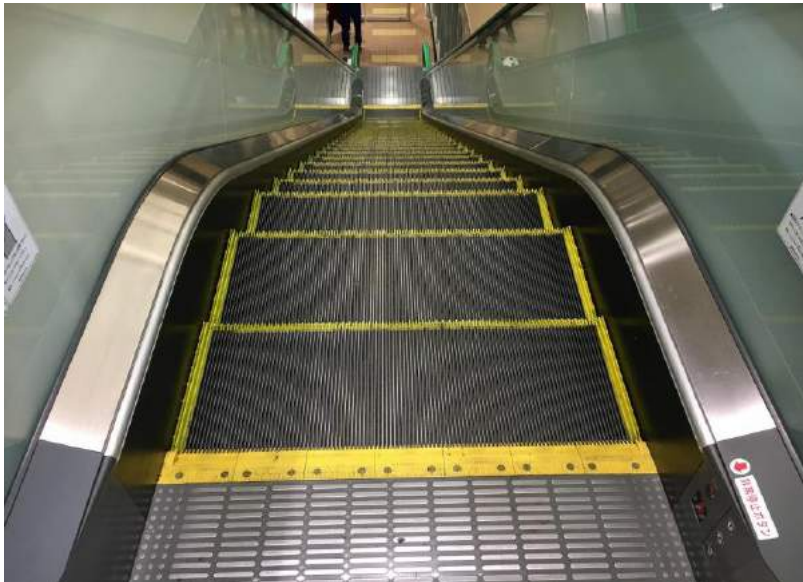


サミットストア鷺宮店 様

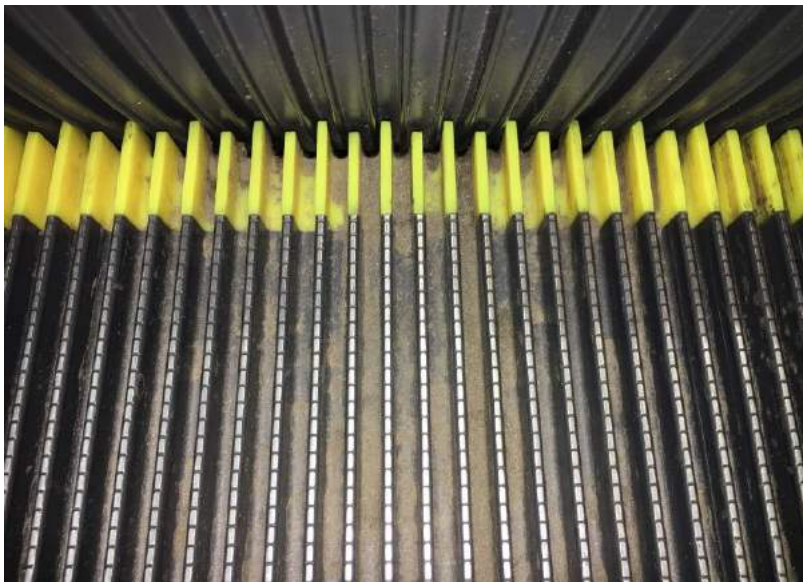
2018/7/13 No.1



設備名	エスカレーター
設置場所	2F~1F 下り
日立製	
W-1000	
設置から2年半経過	
<p>スーパーマーケットの駐車場から店内へつながるエスカレーター。設置してから約2年、溝の底には、埃汚れが点在して美観を損なっていた。</p>	



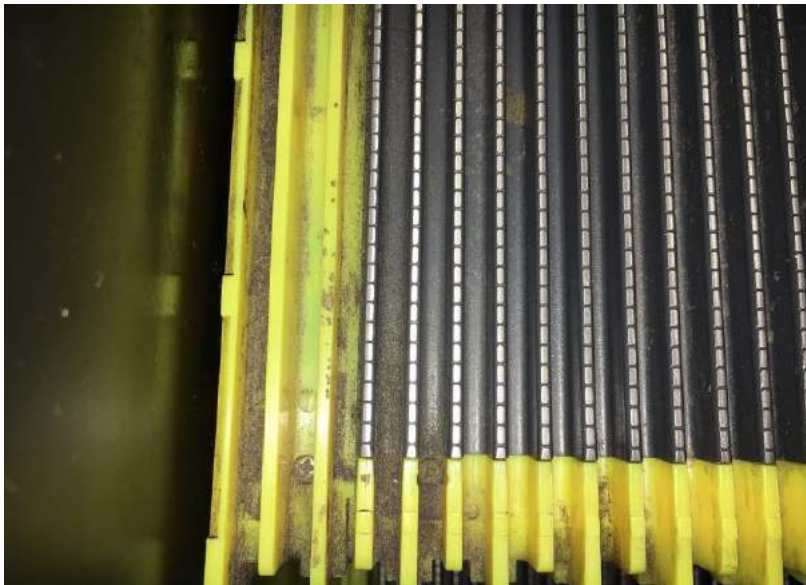
設備名	エスカレーター
設置場所	2F~1F 下り
日立製	
W-1000	
5段階評価 汚れランク C	
<p>巻き込み防止の黄色いデマケーションラインには、埃とエスカレーターのグリース油が混ざってできたスラッジ汚れが蓄積している。</p>	



設備名	エスカレーター
設置場所	2F~1F 下り
日立製 W-1000	
清掃前	
<p>エスカレーター中央部は、両サイドの汚れに比べて蓄積が少ないはずだが、埃汚れがこびり付いて蓄積している。清掃をしないまま放っておくと、どんどん固くこびり付いて清掃が困難になる。</p>	



設備名	エスカレーター
設置場所	2F~1F 下り
日立製	
W-1000	
清掃前	
<p>油と埃が混ざり、酸化して真っ黒なスラッジ汚れが目立っている。黄色いデマケーションラインは、利用客の巻き込み防止の注意喚起のラインであるが、これでは利用客への安全性が心配である。</p>	



設備名	エスカレーター
設置場所	2F~1F 下り
日立製	
W-1000	
清掃前	
<p>ステップの突起部分は、エスカレーターのグリース油がうっすら付着しており、滑りやすくなっている。雨の日、靴底に水分を含んだ状態でエスカレーターに乗り降りする時、転倒・転落の危険性が高くなる。</p>	



設備名	エスカレーター
設置場所	2F~1F 下り
日立製	
W-1000	
清掃前	
<p>溝の底は非常に狭く、割り箸や歯ブラシなど細いものを用いて清掃する、もしくは、ウエスを溝の底に押し当てて清掃するなど、手作業で行うと、ワンステップ約30分。標準エスカレーターだと、約30時間以上必要となる。</p>	



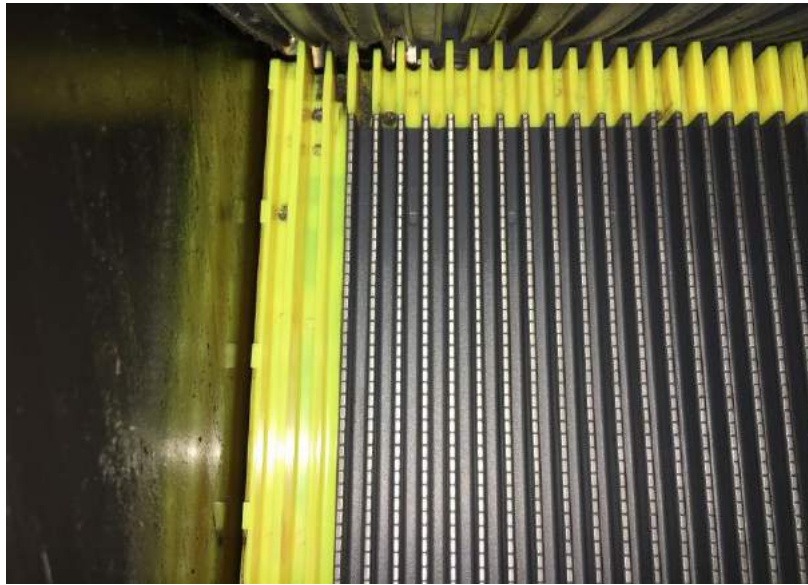
設備名	エスカレーター
設置場所	2F~1F 下り
日立製	
W-1000	
清掃前	
溝の底に蓄積した埃汚れは、清掃をしないまましていると、どんどん固くこびり付いていき、さらに汚れが蓄積してくるため、油と混ざりあってスラッジとなると、清掃が困難となる。	



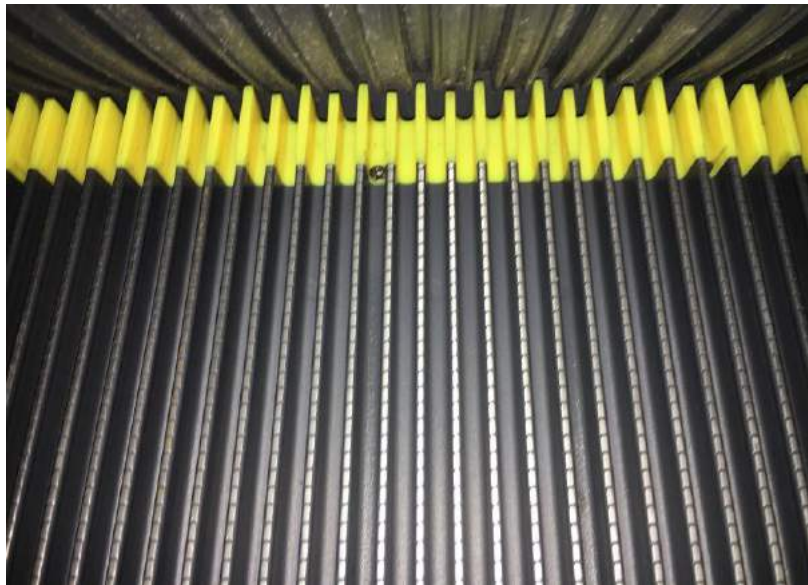
設備名	エスカレーター
設置場所	2F~1F 下り
日立製	
W-1000	
クリーニングパッド7本で清掃完了	
最初に除塵作業として1.2本ドライ清掃。10倍希釈の洗浄液を約2ℓ噴霧。3.4本目にセミドライ清掃。5.6.7本目に仕上げのドライ清掃で清掃完了とする。	



設備名	エスカレーター
設置場所	2F~1F 下り
日立製	
W-1000	
清掃後	
清掃前に残っていた埃汚れや油汚れが見事に取り除かれた。	



設 備 名	エスカレーター
設 置 場 所	2F～1F 下り
日立製	
W-1000 清掃後	
<p>黄色いデマケーションラインも鮮明になり、巻き込み防止の注意喚起の役割をしっかりと果たしている。しかし、わずかに取りきれていない汚れがある。これは今後の定期清掃5分/1台を毎月～隔月/1回清掃を繰り返すことで確実に除去する事ができる。</p>	



設 備 名	エスカレーター
設 置 場 所	2F～1F 下り
日立製	
W-1000	
清掃後	
<p>ステップ中央にあった乾いた埃は取り除かれ、非常にきれいになった。地金部分がハッキリと見え、美しく輝いて見える。清掃したことできれいに見えるのも、REN清掃の大きな特徴である。</p>	



設 備 名	エスカレーター
設 置 場 所	2F～1F 下り
日立製	
W-1000	
清掃後	
<p>リセット清掃後は1台/5分の定期清掃を月1回もしくは隔月1回清掃を繰り返すことで5年経過しても10年経過しても美しく輝くエスカレーターを維持することができる。</p>	



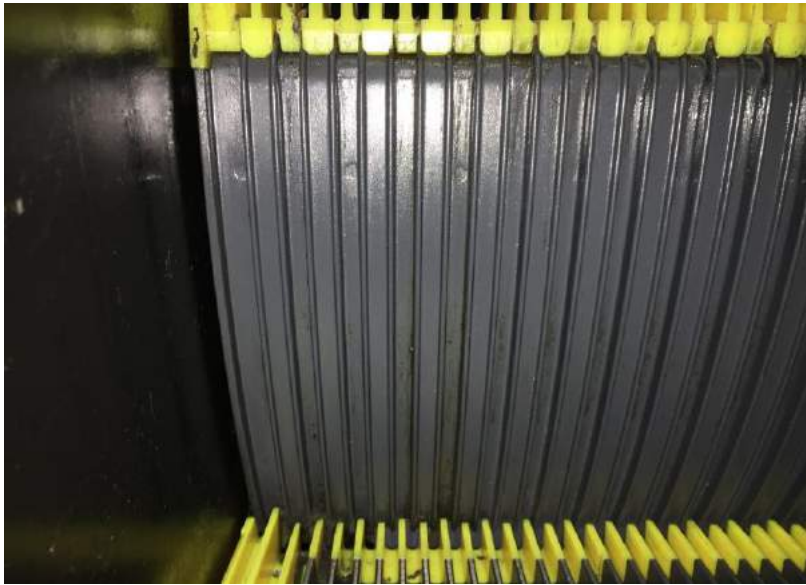
設備名	エスカレーター
設置場所	2F~1F 下り
日立製	
W-1000	
ライザー清掃前	
エスカレーターの縦面。ライザー清掃。溝にはステップ同様に乾いた埃や、油汚れがこびり付いている。	



設備名	エスカレーター
設置場所	2F~1F 下り
日立製	
W1 ナロータイプ	
ライザー清掃前	
ライザー中央部分は比較的目立った汚れはないが、埃や油汚れが若干付着している。	



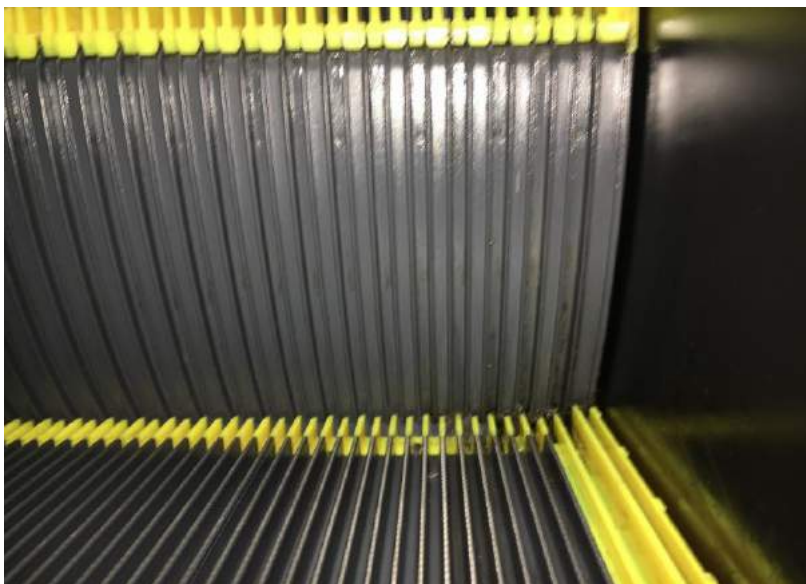
設備名	エスカレーター
設置場所	2F~1F 下り
日立製	
W1 ナロータイプ	
ライザー清掃前	
利用客には、ステップ(踏板)よりもライザー(縦面)の方が目につきやすい。また従来の清掃はステップと同じような手作業となるため、非常に清掃が困難であった。	



設備名	エスカレーター
設置場所	2F~1F 下り
日立製	
W-1000	
ライザー清掃後	
<p>ライザー清掃は3つのアイテムを使用する。ライザー洗浄液を原液でスプレーの開口を広い状態にしてスプレー(少量)。次にライザーブラシにて洗浄液を伸ばしながら汚れをかき出し、最後にライザーパッドで汚れを拭き取る。</p>	



設備名	エスカレーター
設置場所	2F~1F 下り
日立製	
W1 ナロータイプ	
ライザー清掃後	
<p>清掃前、溝の底にこびり付いていた油汚れが見事に取り除かれた。定期的なステップ清掃を継続すれば、ライザー定期清掃は、半年~1年に1回のペースでキレイな状態を維持する事が出来る。(設置状況、環境等により変動)</p>	



設備名	エスカレーター
設置場所	2F~1F 下り
日立製	
W1 ナロータイプ	
ライザー清掃後	
<p>これまで非常に時間を必要としたエスカレーターのライザー清掃も、RENライザー清掃キットを使用する事で、美しく輝くエスカレーターを5年経過しても10年経過しても維持する事ができる。</p>	