



設備名	エスカレーター
設置場所	1F~2F 上り
三菱製	
V-600	
設置から16年経過	
<p>一日の利用客が非常に多い遊技施設の上りエスカレーターは、駆動部チェーンのグリス油と埃が混ざり酸化したスラッジ汚れが非常に多くこびり付いて汚れていた。</p>	



設備名	エスカレーター
設置場所	1F~2F 上り
三菱製	
V-600	
5段階評価 汚れランク E	
<p>真っ黒に見える汚れは、油と埃が混ざって酸化したスラッジ汚れである。溝の底や黄色いデマケーションラインにこびり付いて蓄積している。</p>	



設備名	エスカレーター
設置場所	1F~2F 上り
三菱製 V-600	
清掃前	
<p>ステップ中央部分の汚れは比較的少ないはずだが、スラッジ汚れがびっしりと蓄積している。</p>	



設備名	エスカレーター
設置場所	1F~2F 上り
三菱製	
V-600	
清掃前	
<p>黄色いデマケーションラインは、靴紐や衣服などが巻き込まないようにするための注意喚起のラインである。しかし真っ黒な油汚れのせいで黄色い線が不鮮明の為、巻き込みの危険性が非常に高い。</p>	



設備名	エスカレーター
設置場所	1F~2F 上り
三菱製	
V-600	
清掃前	
<p>エスカレーターの突起部分には、駆動部からのグリス油がうっすらと付着しており滑りやすくなっている。雨の日、利用客の靴底に水分を含んだ状態で乗り降りすると、転倒・転落の危険性が高くなり、安全面でも心配である。</p>	



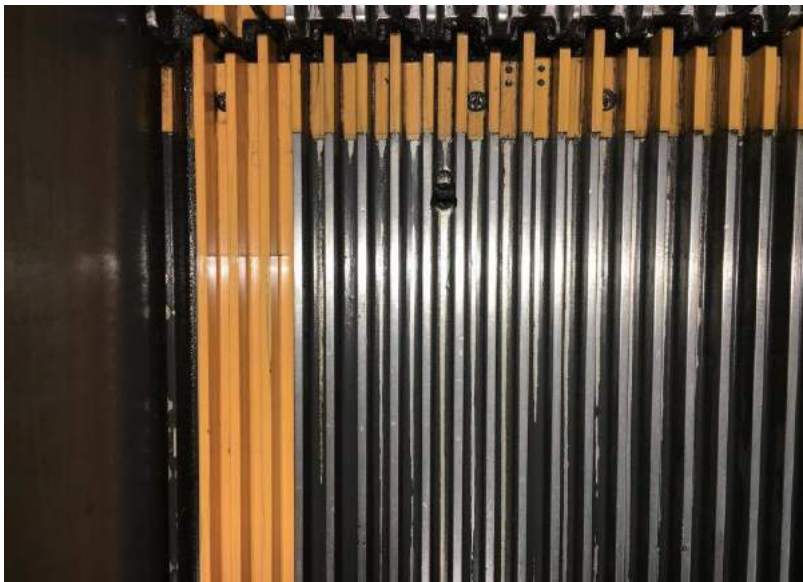
設備名	エスカレーター
設置場所	1F~2F 上り
三菱製	
V-600	
清掃前	
<p>溝1本1本を手作業で清掃をすると、ワンステップに約30分かかり、標準のエスカレーター60段であると膨大な作業時間を必要とする。</p>	



設備名	エスカレーター
設置場所	1F~2F 上り
三菱製	
V-600	
清掃前	
<p>溝の底に蓄積した汚れをこのまま清掃をしないで放置していると、どんどん頑固にこびり付いて蓄積していく為、清掃が大変になっていく。</p>	



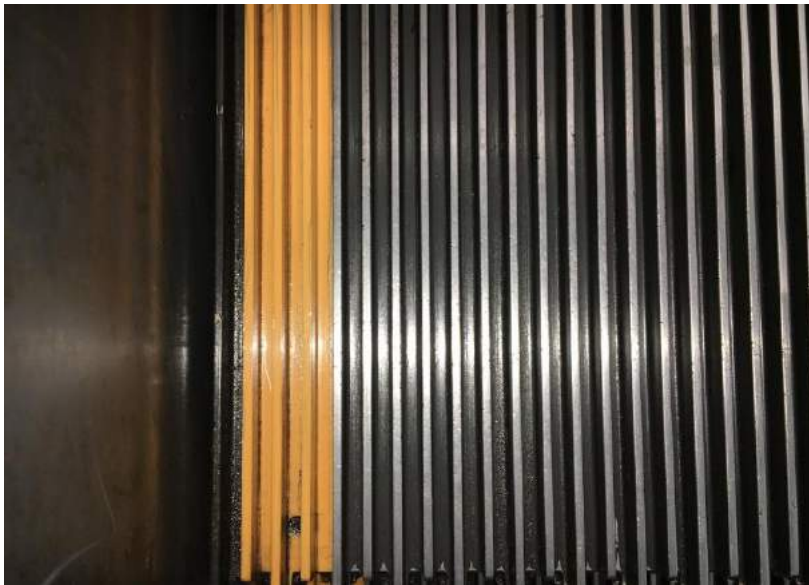
設備名	エスカレーター
設置場所	1F~2F 上り
三菱製	
V-600	
ブラシ1回・パッド7本で清掃完了	
<p>最初に除塵作業として、ブラシ清掃を実施。次にパッドを使用して1.2本目に埃取ドライ清掃。10倍希釈した洗浄液を噴霧(2ℓ)。3.4本目に洗浄液をパッドに浸して清掃するセミドライ清掃。5.6.7本目で仕上げのドライ清掃で清掃完了とする。</p>	



設備名	エスカレーター
設置場所	1F~2F 上り
三菱製	
V-600	
清掃後	
<p>溝の底に頑固にこびり付いていた油汚れが、清掃したことで見事に除去することができた。</p>	



設備名	エスカレーター
設置場所	1F~2F 上り
三菱製	
V-600	
清掃後	
<p>ステップ中央部にこびり付いていた真っ黒なスラッジ汚れも、キレイに取り除かれた。</p>	



設備名	エスカレーター
設置場所	1F~2F 上り
三菱製	
V-600	
清掃後	
<p>黄色いデマケーションラインに蓄積していた真っ黒なスラッジ汚れを取り除いたことで、黄色が鮮明になり、注意喚起の役割もしっかりと果たされている。</p>	



設備名	エスカレーター
設置場所	1F~2F 上り
三菱製	
V-600	
清掃後	
<p>溝の底に蓄積されたいた乾いた埃汚れも、除去され、地金本来の色をしっかりと確認することができた。</p>	



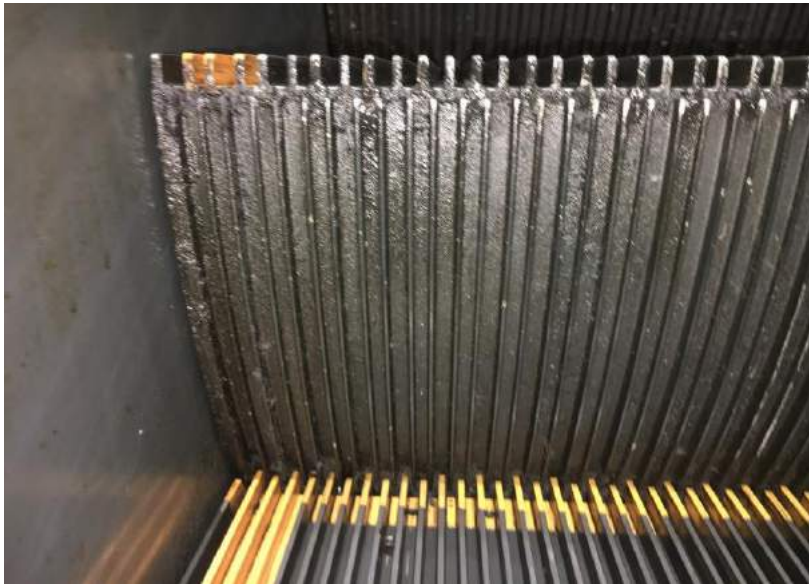
設備名	エスカレーター
設置場所	1F~2F 上り
三菱製	
V-600	
清掃後	
<p>ESCのステップがキレイだと、まるで施設全体がリニューアルしたかのような印象を利用客へ与えてくれる。</p>	



設備名	エスカレーター
設置場所	1F~2F 上り
三菱製	
V-600	
清掃後	
<p>溝の底の地金や、黄色いデマケーションラインも光に反射して輝いている。エスカレーターがキレイに見えるのも、REN清掃の大きな特徴である。</p>	



設備名	エスカレーター
設置場所	1F~2F 上り
三菱製	
V-600	
清掃後	
<p>安全面・美観面ともに甦って美しく輝くステップ。表面の油分や汚れが取り除かれ、きわめて滑りにくい状態となる。今後はパッド1本使用・5分間の定期清掃の継続でこの美しさを何年経過しても維持できる。</p>	



設備名	エスカレーター
設置場所	1F~2F 上り
三菱製	
V-600 ダブルスペース	
ライザー 清掃前	
<p>サイドのライザー箇所は全体的にエスカレーターのグリース油が酸化して、真っ黒な油汚れが目立っている。</p>	



設備名	エスカレーター
設置場所	1F~2F 上り
三菱製	
V-600 ダブルスペース	
ライザー 清掃前	
<p>ライザー中央部も油汚れと埃がびっしりと付着している。</p>	



設備名	エスカレーター
設置場所	1F~2F 上り
三菱製	
V-600 ダブルスペース	
ライザー 清掃前	
<p>特に油が垂れ落ちて汚れが目立っている箇所。両端は汚れが蓄積して汚れている。</p>	



設備名	エスカレーター
設置場所	1F~2F 上り
三菱製	
V-600 ダブルスペース	
ライザー 清掃後	
<p>ライザー専用の洗浄液(原液使用)をスプレーの開度を広くに設定して噴霧(少量)し、ライザーブラシにて汚れをかき出し、最後にライザーパッドにて拭き取る。清掃前と比べると、とてもキレイに仕上がっている。</p>	



設備名	エスカレーター
設置場所	1F~2F 上り
三菱製	
V-600 ダブルスペース	
ライザー 清掃後	
<p>中央部のライザーに付着していた油汚れや埃汚れも見事に取り除くことができた。</p>	



設備名	エスカレーター
設置場所	1F~2F 上り
三菱製	
V-600 ダブルスペース	
ライザー 清掃後	
<p>ライザー清掃は、一度リセット清掃をして、ステップ清掃を継続すれば、ライザー清掃の清掃頻度は少なくて済む。</p>	