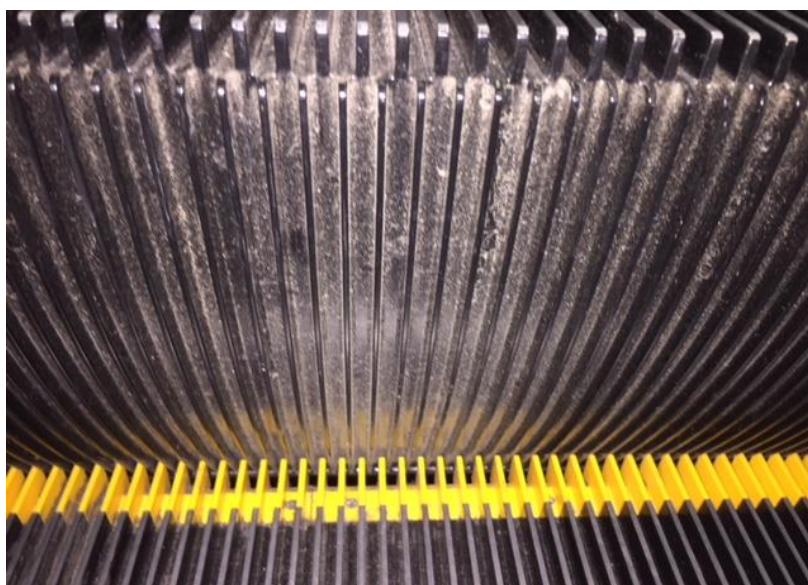


# 埼玉 鉄道 K駅

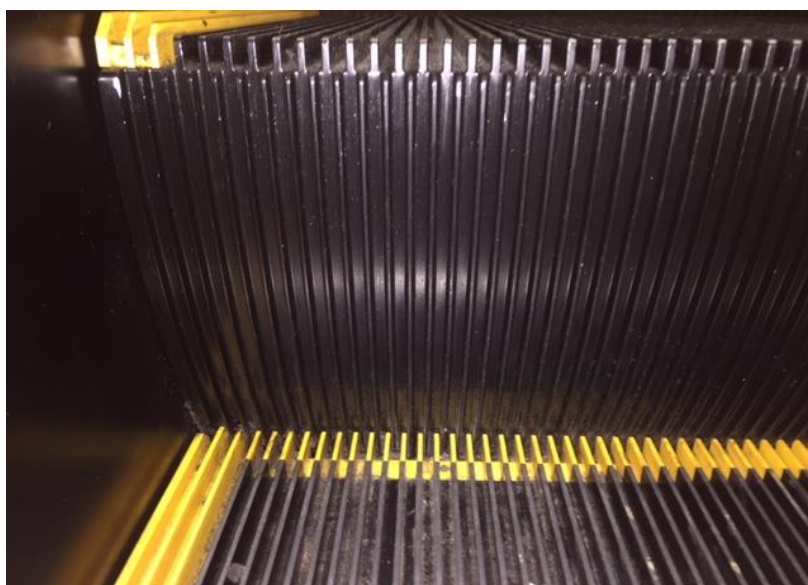
## No.1



設備名	エスカレーター
設置場所	ホーム階～改札階
エスカレーター幅	
1000タイプ	
ライザー 清掃前	
<p>ライザーはステップより汚れにくいので、一度リセット清掃をすれば、清掃頻度は、ステップよりも格段に少なくて済む。</p>	



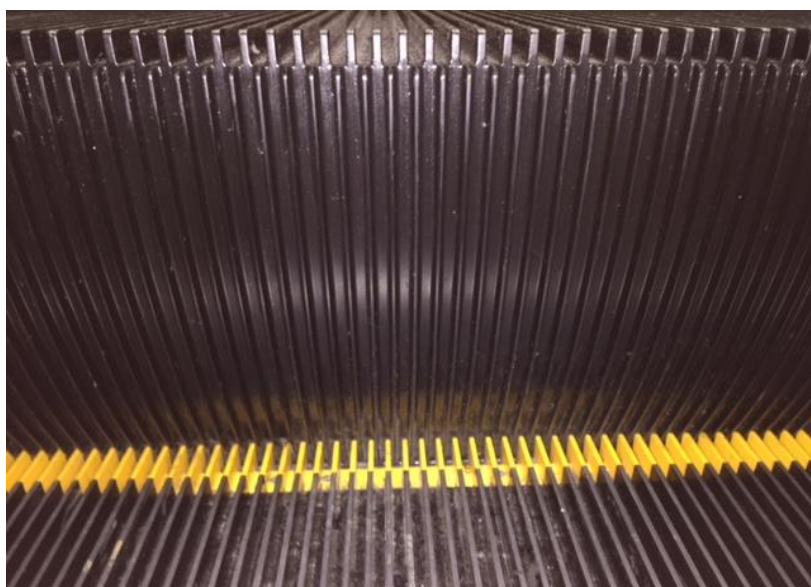
設備名	エスカレーター
設置場所	ホーム階～改札階
エスカレーター幅	
1000タイプ	
ライザー 清掃前	
<p>全てのライザーが写真のように汚れている状態。</p>	



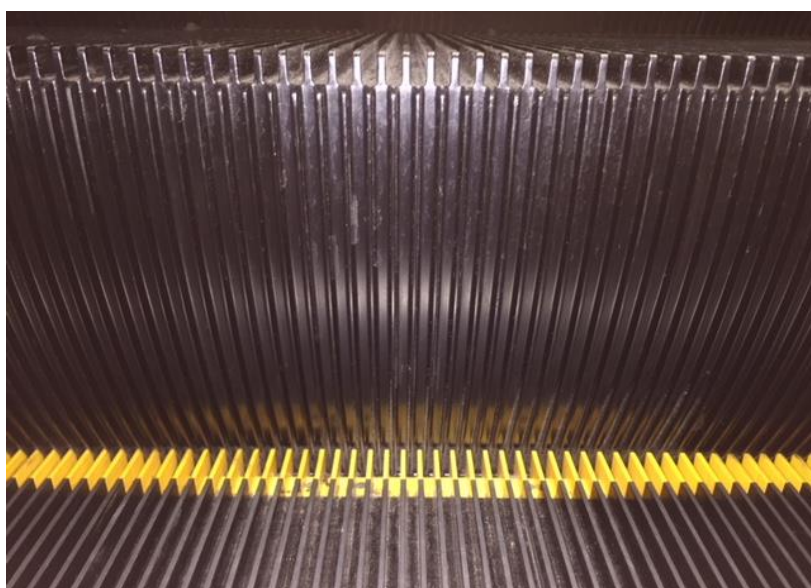
設備名	エスカレーター
設置場所	ホーム階～改札階
エスカレーター幅	
1000タイプ	
洗剤 + ブラシ + パッド 清掃後	
<p>専用洗剤を噴霧器で軽く吹き付ける → ライザーブラシでこびり付いた汚れを掻き出す → ライザーパッドで仕上げる。</p>	

# 埼玉 鉄道 K駅

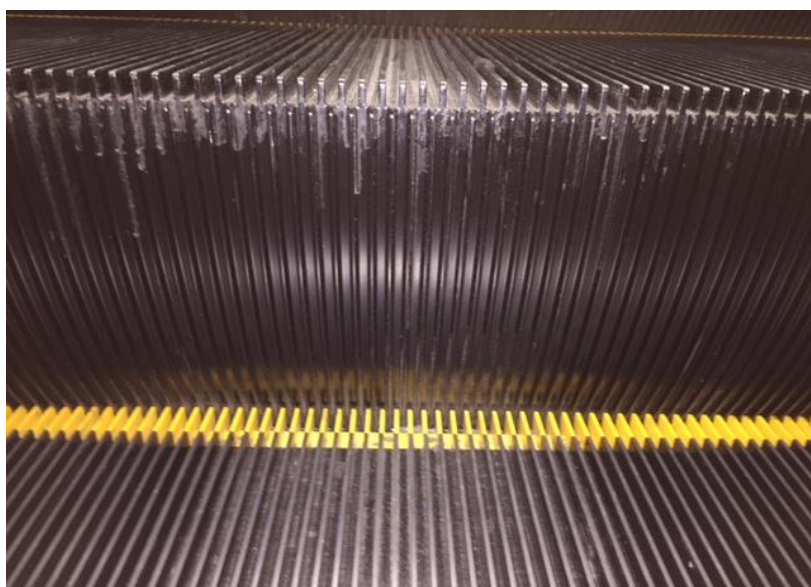
## No.2



設備名	エスカレーター
設置場所	ホーム階～改札階
エスカレーター幅	
1000タイプ	
洗剤 + ブラシ + パッド 清掃後	
<p>リセット清掃時は、洗剤とブラシとパッドを使用すると、このようにきれいに仕上がる。この後の定期清掃時は、パッドのみ、ブラシのみで、汚れは簡単に除去できる。</p>	



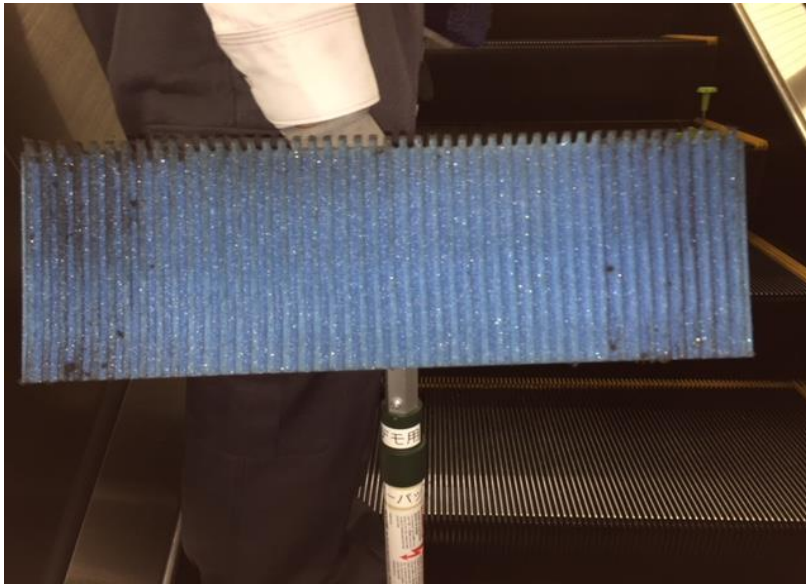
設備名	エスカレーター
設置場所	ホーム階～改札階
エスカレーター幅	
1000タイプ	
ブラシとパッドのみ 清掃後	
<p>専用洗剤を使用せずに、ブラシとパッドのみで清掃する。やや、こびり付いた汚れが残った。汚れ具合によっては、初回のリセット清掃でもブラシとパッドで十分にきれいになる。</p>	



設備名	エスカレーター
設置場所	ホーム階～改札階
エスカレーター幅	
1000タイプ	
パッドのみ 清掃後	
<p>パッドのみで清掃する。こびり付き汚れがあるので、初回リセット清掃時は、パッドのみでは汚れが取り切れない。しかし、一度リセット清掃をしてしまえば、後は、ブラシのみ、もしくはパッドのみのメンテナンスで十分である。</p>	

# 埼玉 鉄道 K駅

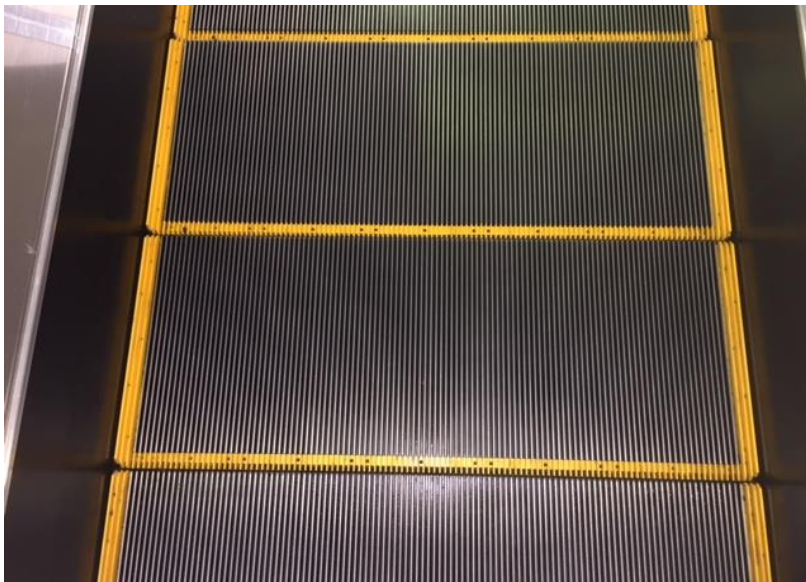
No.3



設備名	エスカレーター
設置場所	ホーム階～改札階
エスカレーター幅	
1000タイプ	
<b>清掃後</b>	
<p>ステップ3段分のライザーを清掃した後のライザーパッド。パッドは水洗いをして再利用ができる。ステップ清掃のパッドと違ってESCを停止して清掃するので安全上のリスクがないため、清掃効率が落ちるまで再利用ができる。</p>	



設備名	エスカレーター
設置場所	ホーム階～改札階
エスカレーター幅	
1000タイプ	
<b>清掃後のステップ</b>	
<p>地金が光に反射して美しい状態である。エスカレーターが輝いて見えるのもREN清掃の大きい特徴である。</p>	



設備名	エスカレーター
設置場所	ホーム階～改札階
エスカレーター幅	
1000タイプ	
<b>清掃後のステップ</b>	
<p>安全面・美観面ともにアップして美しく輝くステップ。表面の油分や汚れが取り除かれ、きわめて滑りにくい状態となる。簡単な定期清掃の継続でこの美しさを何年経過しても維持できる。</p>	