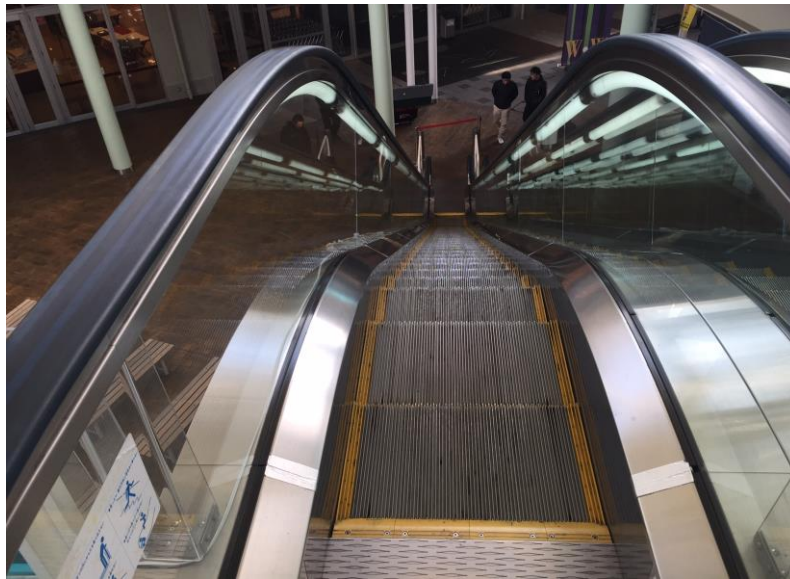
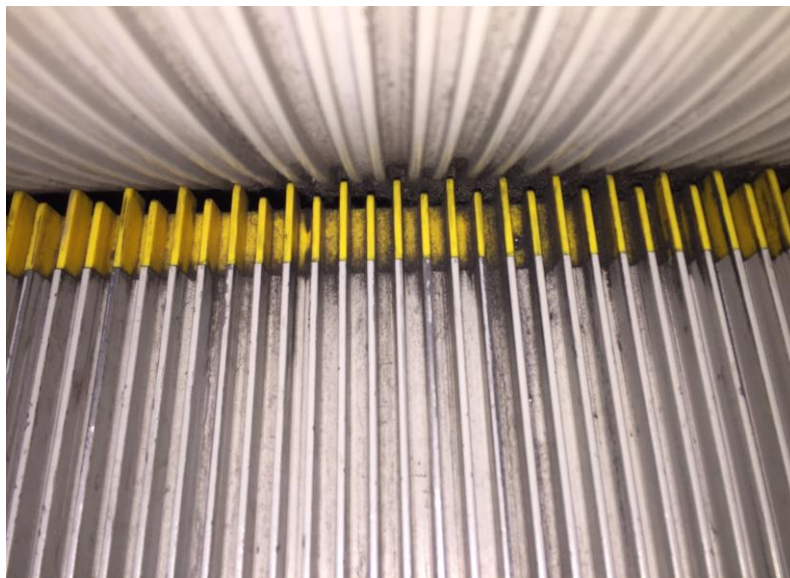


埼玉 大型商業施設 WW

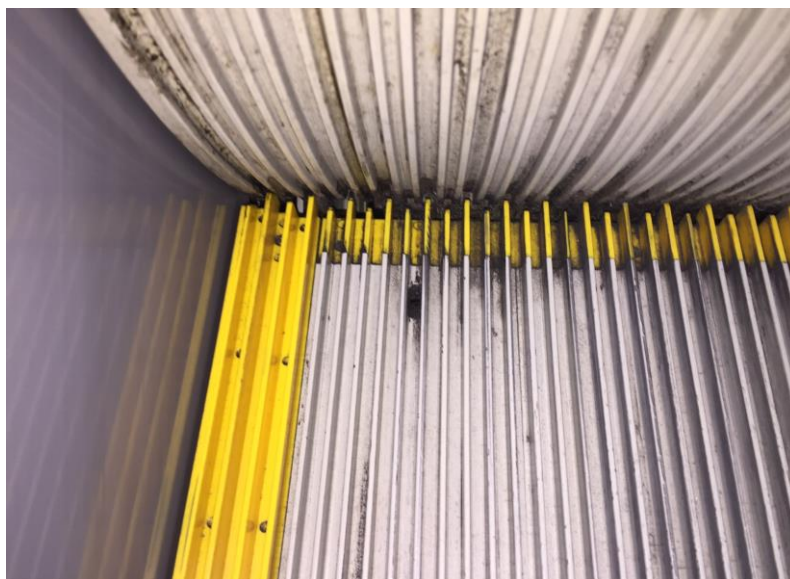
No.1



設備名	エスカレーター
設置場所	屋外 1階～2階
エスカレーターの幅	
600タイプ	
11年前に設置	
<p>設置後11年のエスカレーターは駆動部の油と埃が癒着したスラッジがびっしりとこびり付いている。 隣接の駅との連結橋があるため利用客も多く、屋外のため痛みが酷い。</p>	



設備名	エスカレーター
設置場所	屋外 1階～2階
エスカレーターの幅	
600タイプ	
清掃前	
<p>ステップは長年にわたって蓄積された真っ黒なスラッジ汚れがこびり付いて汚い状態である 色がシルバーのため特に汚れが目立つ状態である。</p>	



設備名	エスカレーター
設置場所	屋外 1階～2階
エスカレーターの幅	
600タイプ	
清掃前	
<p>すべてのステップに黒いスラッジ汚れがこびり付いている。 11年間で蓄積されたスラッジは、モップや掃除機などでは取れない状態。</p>	

埼玉 大型商業施設 WW

No.2



設備名	エスカレーター
設置場所	屋外 1階～2階
エスカレーターの幅	
600タイプ	
清掃前	
<p>黄色のデマケーションラインも溝の底にスラッジ汚れが酷く、黄色の底面が見えなくなるほどである。</p>	



設備名	エスカレーター
設置場所	屋外 1階～2階
エスカレーターの幅	
600タイプ	
クリーニングパッド	
<p>パッドにより除去された真黒なスラッジ汚れ。 駆動部分の油と埃が混ざってこびり付いたスラッジは酸化傾向にありエスカレーターを痛める原因ともなっている。</p>	



設備名	エスカレーター
設置場所	屋外 1階～2階
エスカレーターの幅	
600タイプ	
清掃後	
<p>ステップの溝の底の汚れが綺麗に取れている。 ステップの輝きが変わる。</p>	



設備名	エスカレーター
設置場所	屋外 1階～2階
エスカレーターの幅	
600タイプ	
清掃後	
<p>スラッジが取れたデマケーションラインが美観のアップに貢献している。 溝の一つ一つの汚れもほとんど取り除かれている。 屋外のため本来の表面コーティングが剥がれてしまっているのはどうしようもない。</p>	



設備名	エスカレーター
設置場所	屋外 1階～2階
エスカレーターの幅	
600タイプ	
清掃後	
<p>スラッジが蓄積しやすい両サイドの部分もスラッジが綺麗に取り除かれている。 11年間の汚れの蓄積は半端ではなかったが、清掃前と比較すると輝きの違いは歴然である。</p>	



設備名	エスカレーター
設置場所	屋外 1階～2階
エスカレーターの幅	
600タイプ	
清掃後	
<p>溝の奥まで埃とスラッジが取れているのがよくわかる。 スラッジの汚れを取ることはもちろんであるが、エスカレーターが輝いて見えるのがREN清掃の特徴でもある。 REN洗浄液は表面のコーティングを保護する効果もある。</p>	