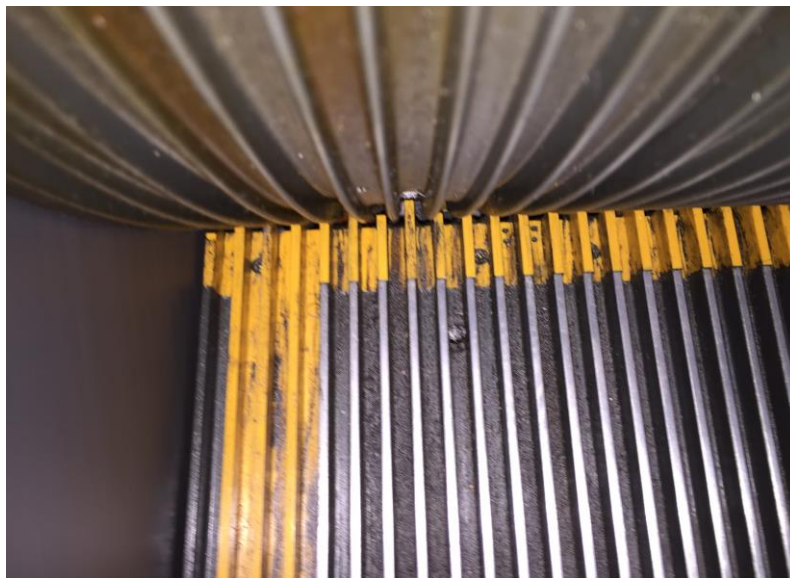


広島 大型商業施設 YM

No.1



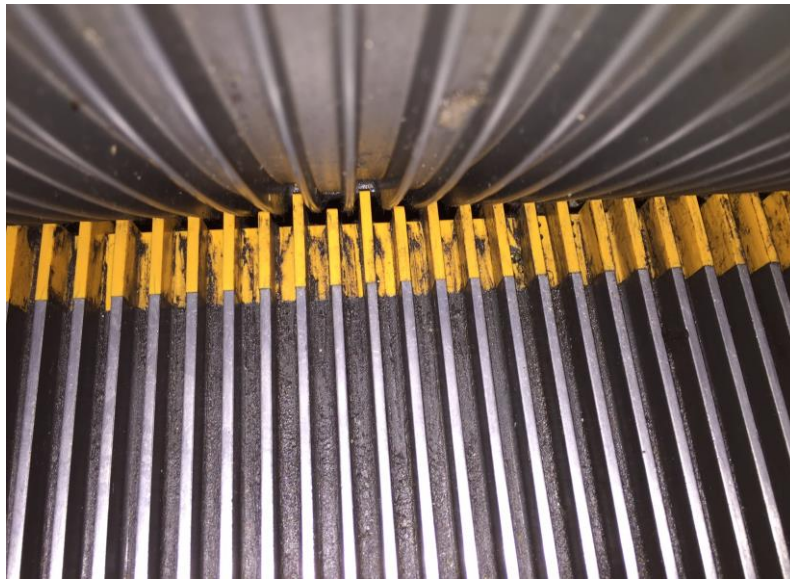
設備名	エスカレーター
設置場所	3F~4F
エスカレーターの幅	
1000タイプ	
約25年以上前に設置	
<p>利用客が多い商業施設で25年以上前に設置されたため、溝は埃とスラッジでかなり汚れている状態である。 見た目よりもスラッジ汚れがこびり付いており蓄積された汚れは簡単には落ちない状態。</p>	



設備名	エスカレーター
設置場所	3F~4F
エスカレーターの幅	
1000タイプ	
5段階評価 汚れランク D	
<p>写真のようにスラッジが溝にこびり付いている状態なので、通常の初回清掃よりもパッドの本数が多く必要で時間もかかる工程となる。 汚れ度合いは5段階評価で下から2番目のDランクである。</p>	



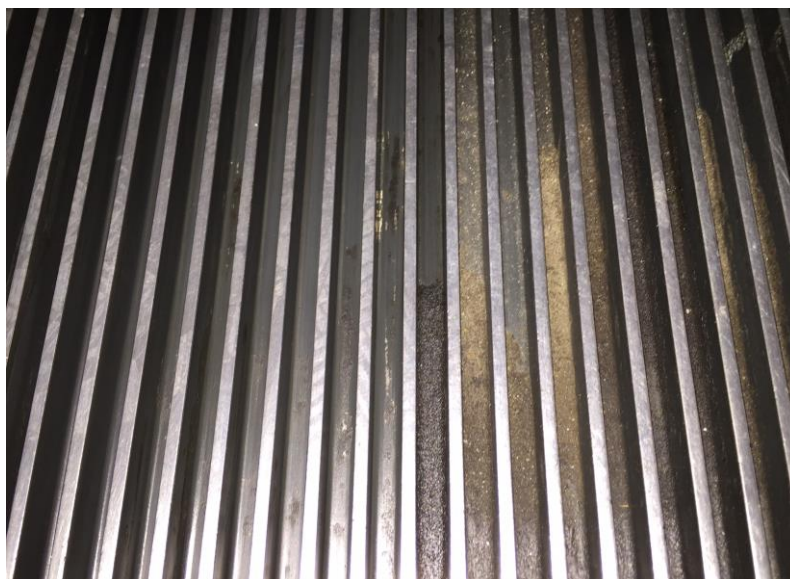
設備名	エスカレーター
設置場所	3F~4F
エスカレーターの幅	
清掃前	
<p>25年間で蓄積された汚れはこびり付いており、モップや箒などでは簡単に落ちない。 ステップ上には駆動部の油分が薄く浮き上がり雨の日などは転倒事故の危険がある。 本来、25年経過したエスカは計画耐久年数を超過しているのでいつ問題が発生してもおかしくない。</p>	



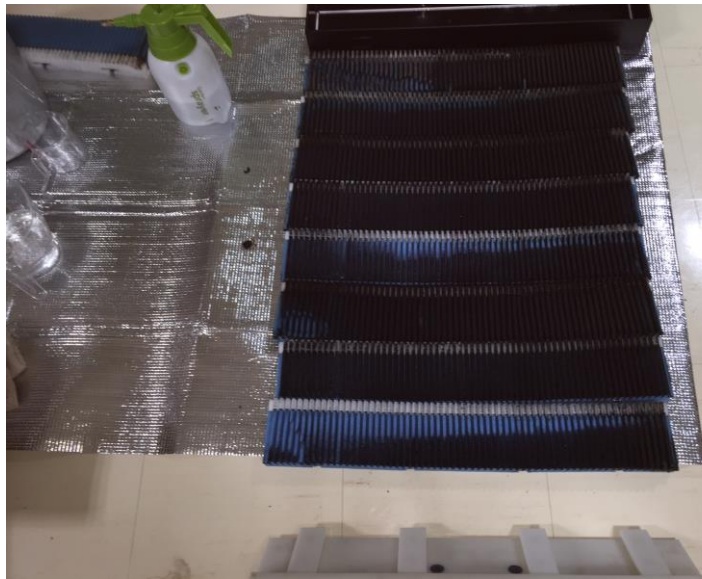
設備名	エスカレーター
設置場所	3F~4F
エスカレーターの幅	
1000タイプ	
清掃前	
<p>駆動部分のグリース油が埃などと固まり、真黒なスラッジとなっている。 溝の奥に油のスラッジがこびり付いているのがよくわかる。</p>	



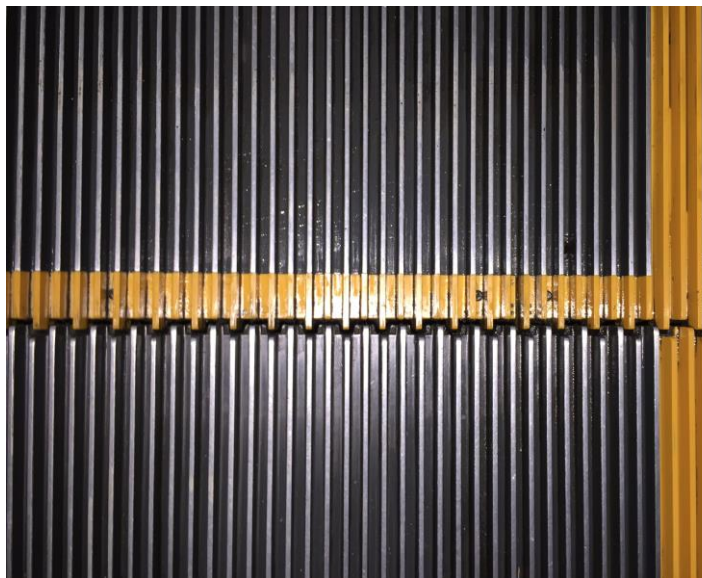
設備名	エスカレーター
設置場所	3F~4F
エスカレーターの幅	
1000タイプ	
清掃前	
<p>こびり付いたスラッジは酸化傾向にありエスカレーターを痛める原因となっている。 また目には見えにくいですが油分がステップ上に浮き、滑りやすくなっており安全性上でも問題がある。</p>	



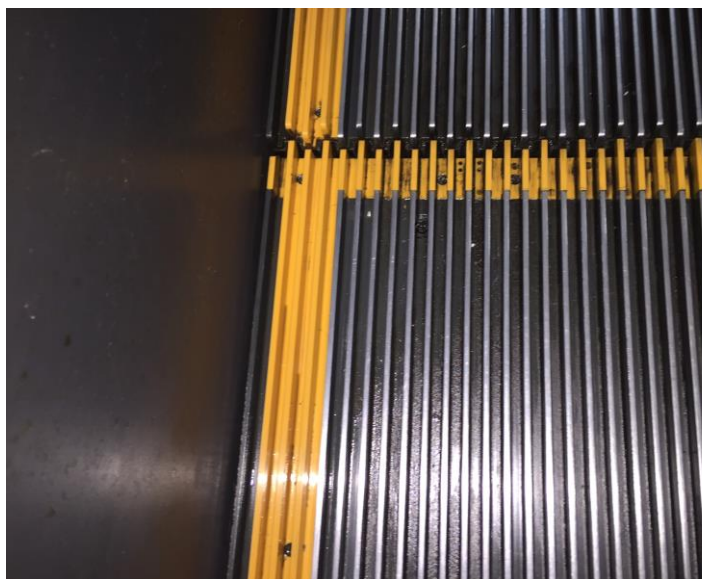
設備名	エスカレーター
設置場所	3F~4F
エスカレーターの幅	
1000タイプ	
清掃前	
<p>スラッジ汚れが少ない中央部分にも溝の底に長年の埃がこびり付いている。 スラッジ汚れは酸化しており茶色く変色している。</p>	



設備名	エスカレーター
設置場所	3F~4F
エスカレーターの幅	
1000タイプ	
クリーニングパッド9本使用	
<p>9本のパッドを使用したがつべてのパッドに真黒なスラッジがびっしりと取れている。初回清掃以降は定期的な清掃を継続することで更に綺麗になっていく。</p>	



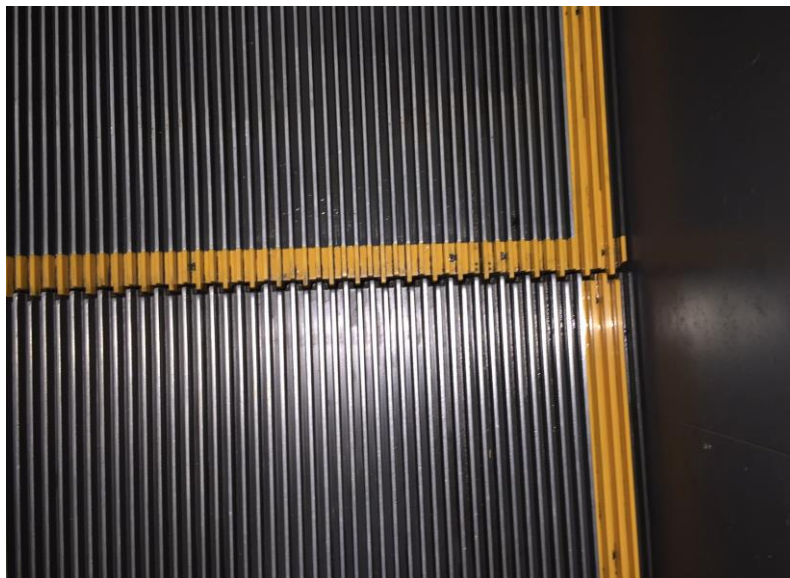
設備名	エスカレーター
設置場所	3F~4F
エスカレーターの幅	
1000タイプ	
清掃後	
<p>当初のひどいスラッジ汚れはかなり除去された。わずかに取りきれないスラッジ汚れは、定期清掃を続けることで取りきられ、その後は常に美しい状態を保つことができる。</p>	



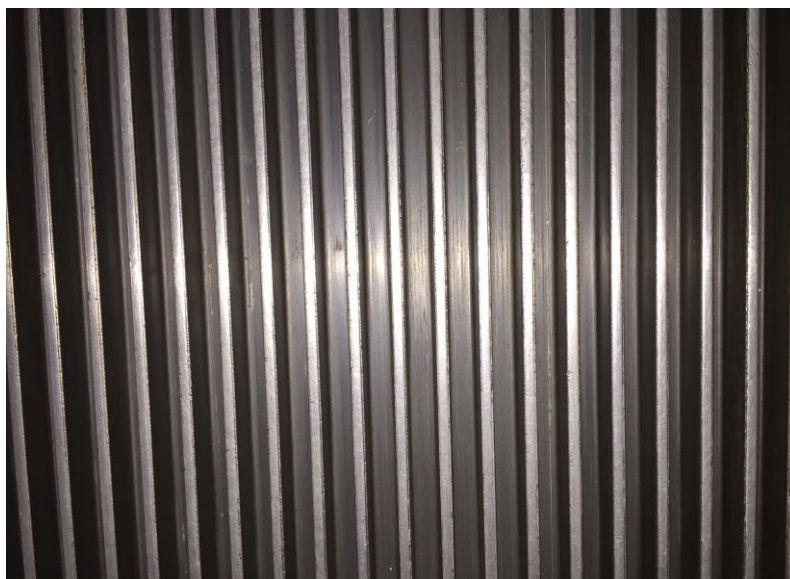
設備名	エスカレーター
設置場所	3F~4F
エスカレーターの幅	
1000タイプ	
清掃後	
<p>溝の底に溜まっていた長年の埃がきれいに取り除かれ、地金も綺麗に見える。デマケーションラインも輝いて歴然ときれいになり、本来の巻き込み防止の役目を果たしている。</p>	



設備名	エスカレーター
設置場所	3F~4F
エスカレーターの幅	
1000タイプ	
清掃後	
<p>ステップ面の油分が除去されるときわめて滑りにくい状態となり、転倒事故などの安全性が格段にアップする。 美観のみでなく、エスカレーターの耐久性と安全性が格段にアップする。</p>	



設備名	エスカレーター
設置場所	3F~4F
エスカレーターの幅	
1000タイプ	
清掃後	
<p>清掃前とは歴然と違う美しさである。溝の底の地金がきれいに見えるようになった。 取り切れない汚れは定期清掃で確実にきれいになり、そのきれいな状態を保つことができる。</p>	



設備名	エスカレーター
設置場所	3F~4F
エスカレーターの幅	
1000タイプ	
清掃後	
<p>溝の奥まで埃とスラッジが取れているのがよくわかる。スラッジの汚れを取ることはもちろんであるが、エスカレーターが輝いて見えるのがREN清掃の特徴でもある。</p>	