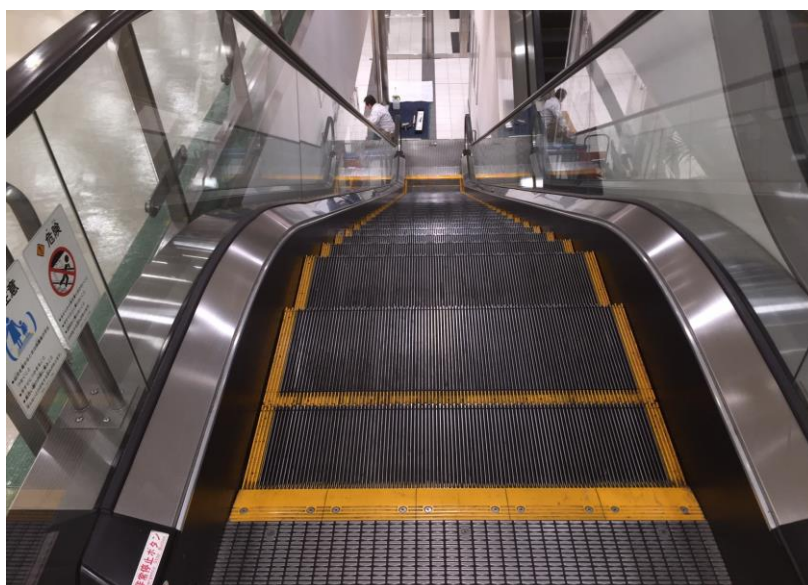
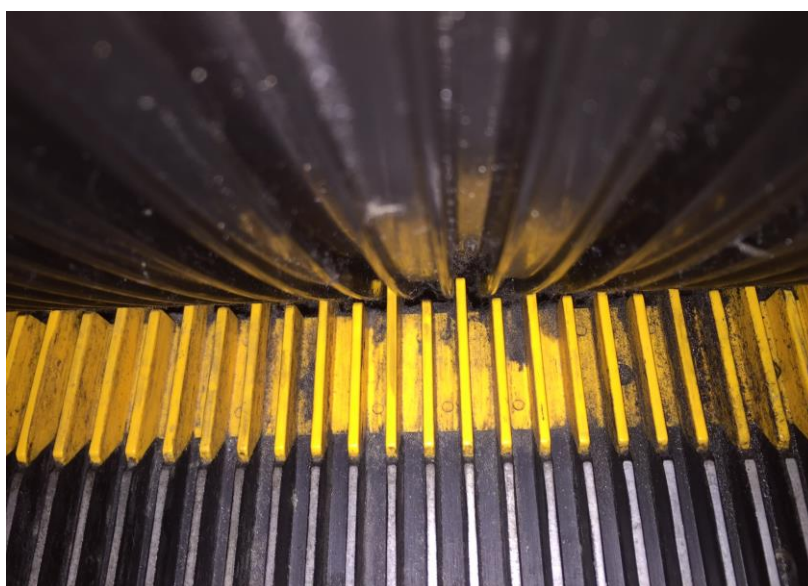


神奈川 競艇場外発売場 BY

No.1



設備名	エスカレーター
設置場所	1階～2階
エスカレーターの幅	
1000タイプ	
設置後8年経過	
1日2000名以上の利用客があり、365日12時間稼働している。施設全体は非常に行き届いた清掃状況にあるが、泥酔した利用客や一部マナーの悪い利用客も多く、エスカレーターだけは際立って汚れている状況である。	



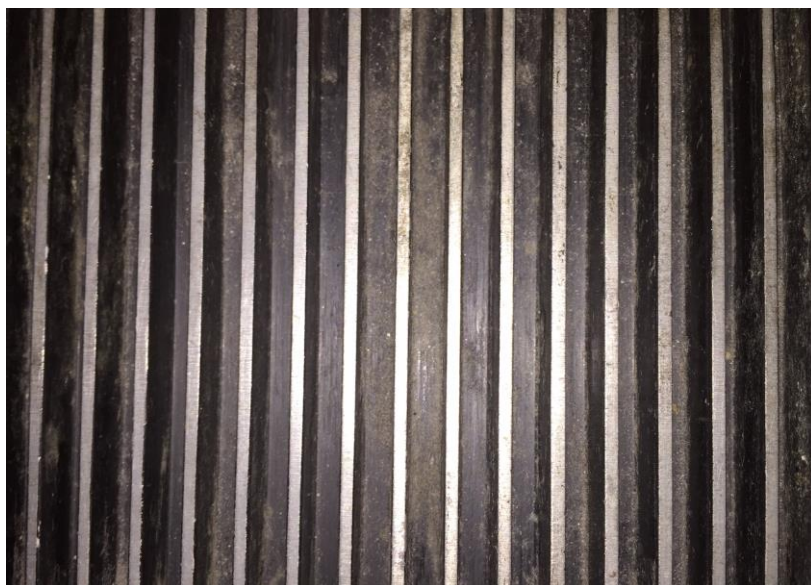
設備名	エスカレーター
設置場所	1階～2階
エスカレーターの幅	
1000タイプ	
清掃前のスラッジ汚れ	
綺麗に清掃された館内のなかでエスカレーターだけが美観を損なっていた。駆動部分の油が浮きだして埃と吸着し真っ黒なスラッジとなってこびり付いている。	



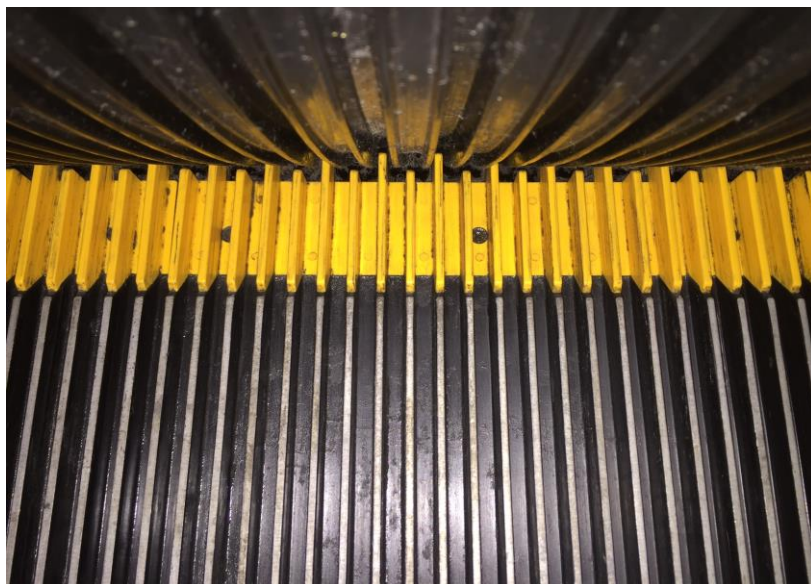
設備名	エスカレーター
設置場所	1階～2階
エスカレーターの幅	
1000タイプ	
清掃前のスラッジ汚れ	
黄色のデマケーションラインは汚れがとくに目立つ。真黒なスラッジ汚れは普通の清掃では決して取れない。	



設備名	エスカレーター
設置場所	1階～2階
エスカレーターの幅	
1000タイプ	
清掃前のスラッジ汚れ	
<p>駆動部分の油がステップ全体に浮き上がっているのが滑りやすく非常に危険な状態。全ての溝の底にも真黒なスラッジ汚れがびっしりとこびり付いている。</p>	



設備名	エスカレーター
設置場所	1階～2階
エスカレーターの幅	
1000タイプ	
清掃前のスラッジ汚れ	
<p>ステップ中央部には、利用客がこぼした液体などがこびり付き、汚れが蓄積され続けた結果、ちよつとやそつとでは取れない頑固な汚れとなっている。</p>	



設備名	エスカレーター
設置場所	1階～2階
エスカレーターの幅	
1000タイプ	
清掃後	
<p>駆動部分のグリース油が埃などと固まり、真黒なスラッジとなってこびり付いていた汚れをクリーニングパッドが見事に拭きあげる。こびり付いたスラッジは酸化傾向にありエスカレーターを痛める原因となっていた。</p>	



設備名	エスカレーター
設置場所	1階～2階
エスカレーターの幅	
1000タイプ	
清掃後	
<p>見事に拭きとられたスラッジ。黄色のデマケーションラインもかなり除去されている。気になるライザー(パレットの縦部分の蹴り上げ部分)もステップが常にきれいだと汚れにくくなり逆に綺麗になるという報告結果もある。</p>	



設備名	エスカレーター
設置場所	1階～2階
エスカレーターの幅	
1000タイプ	
清掃後	
<p>わずかに取り切れないスラッジ汚れは、定期清掃を続けることで取り切れ、常に美しいエスカレーターの状態を保つことができる 清掃前と比較すると歴然と美しくなったステップ。</p>	



設備名	エスカレーター
設置場所	1階～2階
エスカレーターの幅	
1000タイプ	
清掃後	
<p>溝の底まできれいになり、元々の地金が美しい。 REN清掃の特徴は安全性の確保はもちろんのこと、見た目の輝きが全く違うエスカレーターに変わるのが大きな特徴といえる。</p>	