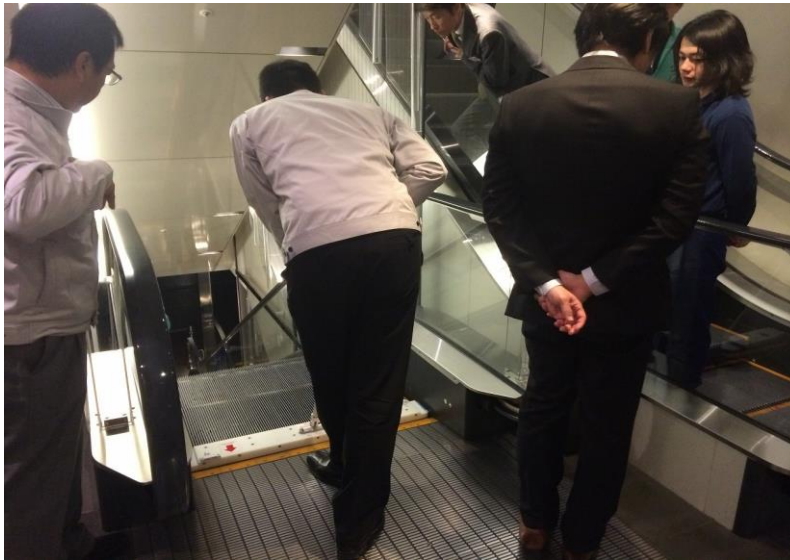


# 東京百貨店 SI

## No.1



設備名	エスカレーター
設置場所	2階～3階
エスカレーターの幅	
1000タイプ	
清掃状況	
<p>売上と最新トレンド人気で日本でNo1の百貨店。 早乙女の清掃キットを試験したがNGであった。 有効な清掃キットが無く困っていたところ。</p>	

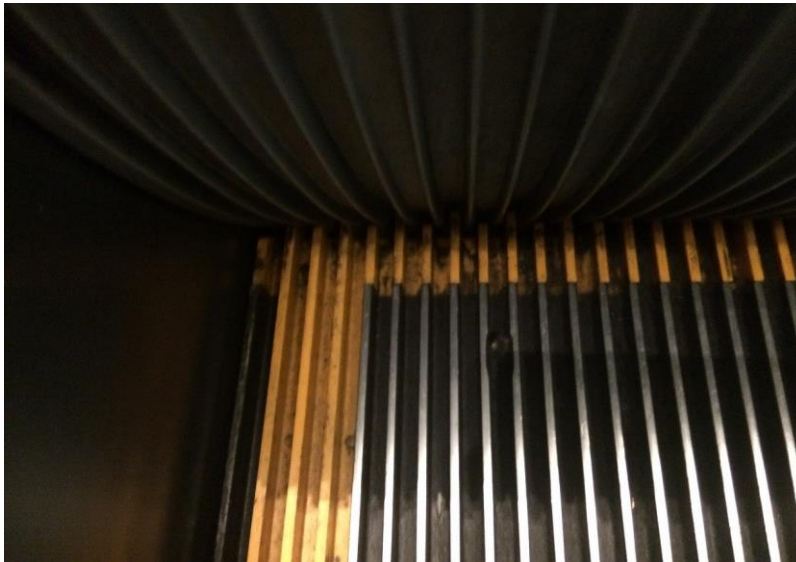


設備名	エスカレーター
設置場所	2階～3階
エスカレーターの幅	
1000タイプ	
清掃後	
クリーニングパッド	
<p>見た目はそれほど汚れていないが、スラッジ汚れは蓄積している状態であった。 パッドにはスラッジ汚れがびっしりと拭き取られている。</p>	



設備名	エスカレーター
設置場所	2階～3階
清掃後	
クリーニングパッド	
<p>初期清掃ではある程度汚れを取り切ってしまうようにするため、洗浄液を含ませたパッドを2本、仕上げに洗浄液を含ませないでドライパッドで吹き上げる。 仕上げでパッドにはスラッジ汚れがびっしりと付いている。</p>	

1  
2  
3  
4  
5  
6  
7  
8  
9  
10  
11  
12  
13  
14  
15  
16  
17  
18  
19  
20  
21  
22  
23  
24  
25  
26  
27  
28  
29  
30  
31  
32  
33  
34  
35  
36  
37  
38  
39  
40  
41  
42  
43  
44  
45  
46  
47  
48  
49  
50  
51  
52  
53  
54  
55  
56  
57  
58  
59  
60  
61  
62  
63  
64  
65  
66  
67  
68  
69  
70  
71  
72  
73  
74  
75  
76  
77  
78  
79  
80  
81  
82  
83  
84  
85  
86  
87  
88  
89  
90  
91  
92  
93  
94  
95  
96  
97  
98  
99  
100



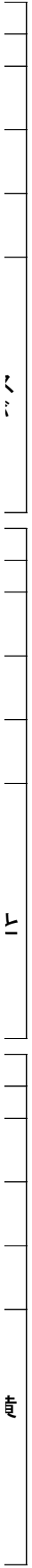
設備名	エスカレーター
設置場所	2階～3階
エスカレーターの幅	
1000タイプ	
<b>清掃前のスラッジ汚れ</b>	
<p>黒色のステップのため、スラッジが見えにくいですが、デマケーションライン(黄色の部分)はスラッジがこびり付いているのがよくわかる。</p>	



設備名	エスカレーター
設置場所	2階～3階
エスカレーターの幅	
1000タイプ	
<b>清掃前のスラッジ汚れ</b>	
<p>サイドのスラッジ汚れ。この汚れが蓄積すると真っ黒にこびり付いて取れない状態になる。</p>	



設備名	エスカレーター
設置場所	2階～3階
エスカレーターの幅	
1000タイプ	
<b>清掃前のスラッジ汚れ</b>	
<p>黒色の溝はわかりにくいですが、黄色の部分と同じようにスラッジがこびり付いている。</p>	





設備名	エスカレーター
設置場所	2階～3階
エスカレーターの幅	
1000タイプ	
<b>清掃後</b>	
<p>黒い部分も黄色の部分もスラジが汚れが取れているのがよわかる。</p>	



設備名	エスカレーター
設置場所	2階～3階
エスカレーターの幅	
1000タイプ	
<b>清掃後</b>	
<p>サイドの部分も汚れが取れている。まだ薄く残っているが、定期的に清掃することで、次第にきれいになっていく。</p>	



設備名	エスカレーター
設置場所	2階～3階
エスカレーターの幅	
1000タイプ	
<b>清掃後</b>	
<p>エスカレーター全体が輝いて見えるようになる。となりの清掃していないエスカレーターと比べると歴然とした違いがわかる。</p>	

— 23 —