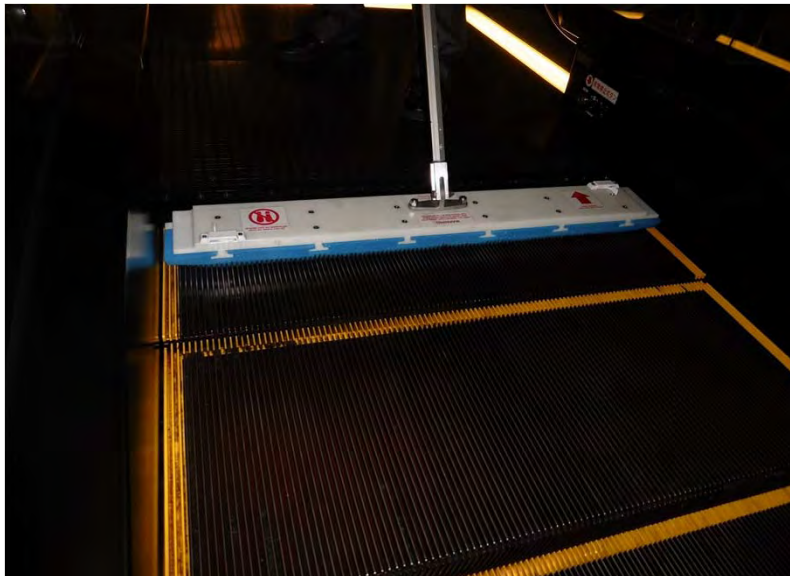


大阪 大型商業施設 H

No.1



設備名	エスカレーター
設置場所	4階～3階
エスカレーターの幅	
1000タイプ	
清掃状況	
大阪駅前のお洒落な商業施設。照明を落としているため若干わかりにくいですが、スラッジ汚れはびっしりとこびり付いている。	



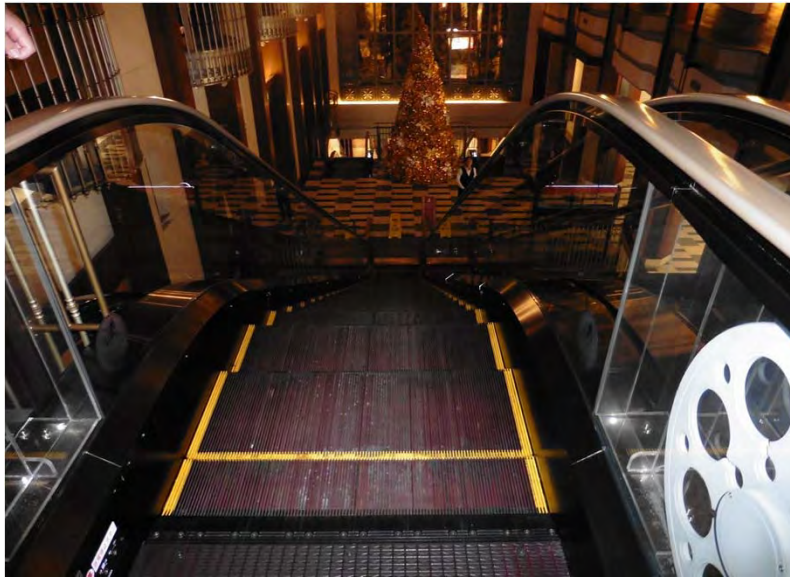
設備名	エスカレーター
設置場所	4階～3階
エスカレーターの幅	
1000タイプ	
清掃状況	
初回清掃のため、洗浄液を含ませたパッドを2本、3本目のドライパッドで仕上げる。	



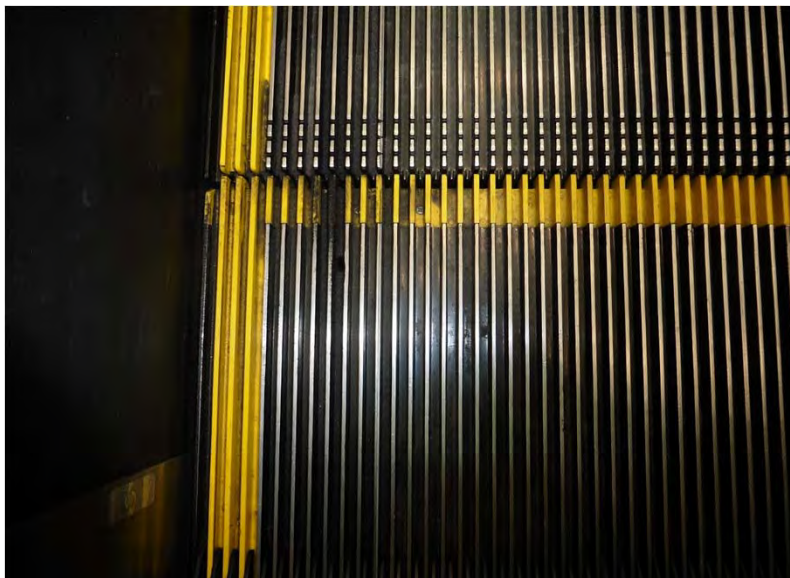
設備名	エスカレーター
設置場所	4階～3階
清掃後	
クリーニングパッド	
スラッジを拭き取ったパッド。定期清掃ではパッド1本での清掃を継続することできれいになっていく。汚れた3本のパッドは水洗いして、それぞれ10回の再利用が可能である。	

大阪 大型商業施設 H

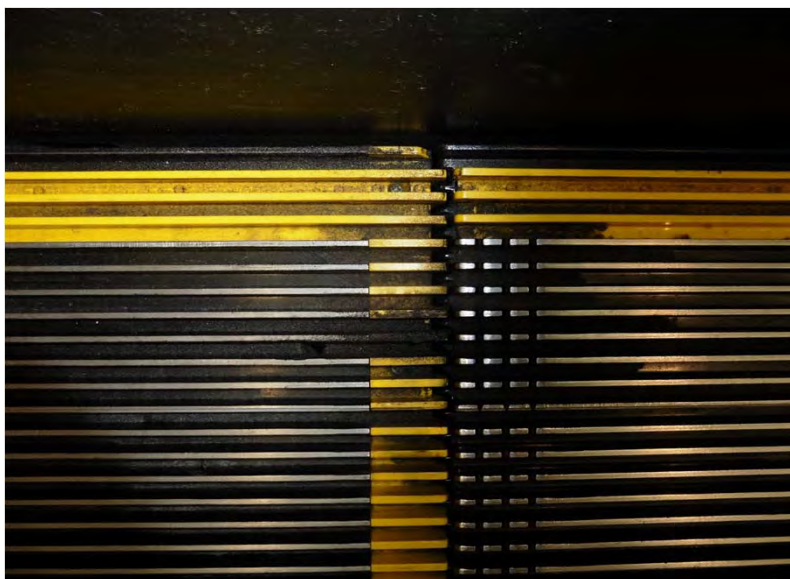
No.2



設備名	エスカレーター
設置場所	4階～3階
エスカレーターの幅	
1000タイプ	
清掃前	
<p>お洒落な空間であるがエスカレーターだけが汚れている。新設時は手作業で清掃をしていたが、さすがに人手が掛かり過ぎ、その後は清掃ができない状態であった。</p>	



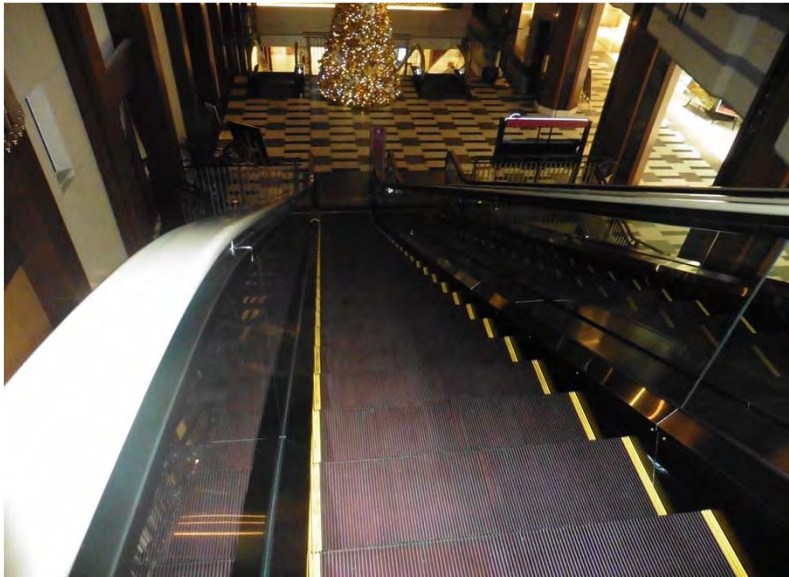
設備名	エスカレーター
設置場所	4階～3階
エスカレーターの幅	
1000タイプ	
清掃前	
<p>全体に汚れているが、部分的には真っ黒になったスラッジがひどくこびり付いている。</p>	



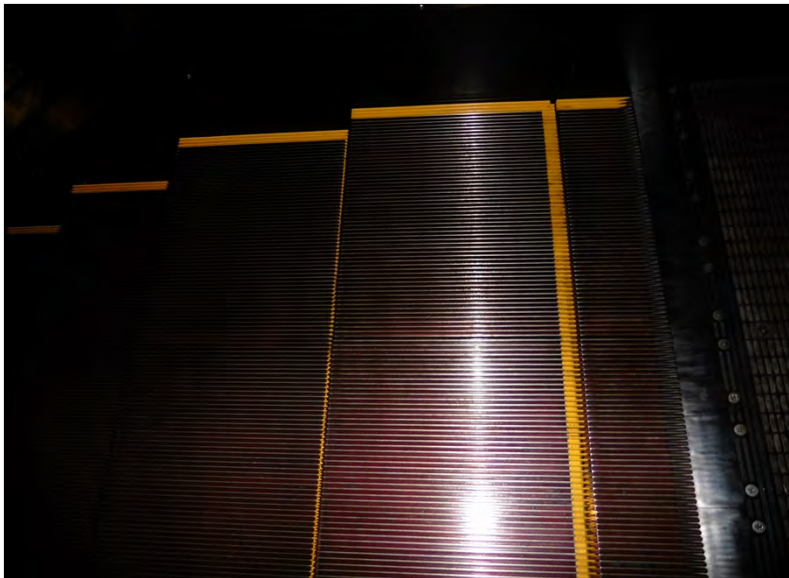
設備名	エスカレーター
設置場所	4階～3階
エスカレーターの幅	
1000タイプ	
清掃前	
<p>このような頑固なスラッジにまでなった状態は、継続した定期清掃でなければ取れない。スラッジは油を含んでいるため酸性傾向にあり、動力部分まで落ちて汚している。</p>	

大阪 大型商業施設 H

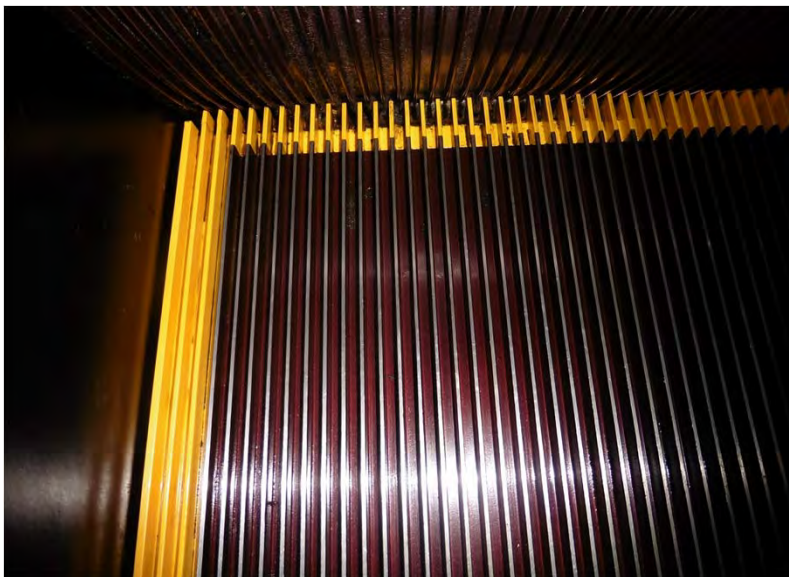
No.3



設備名	エスカレーター
設置場所	4階～3階
エスカレーターの幅	
1000タイプ	
清掃後	
<p>清掃前と比べて、輝きの違いが歴然である。</p>	



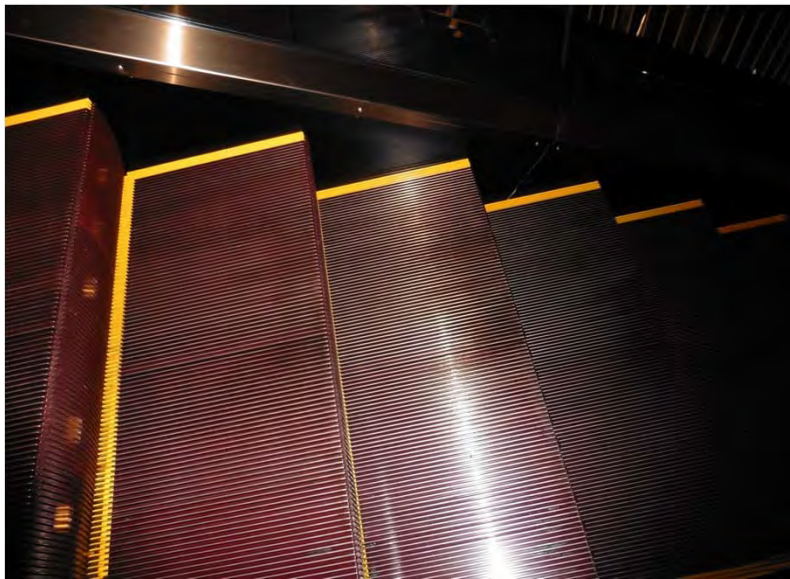
設備名	エスカレーター
設置場所	4階～3階
エスカレーターの幅	
1000タイプ	
清掃後	
<p>照明に反射したエスカレーターの光がきれいである。</p>	



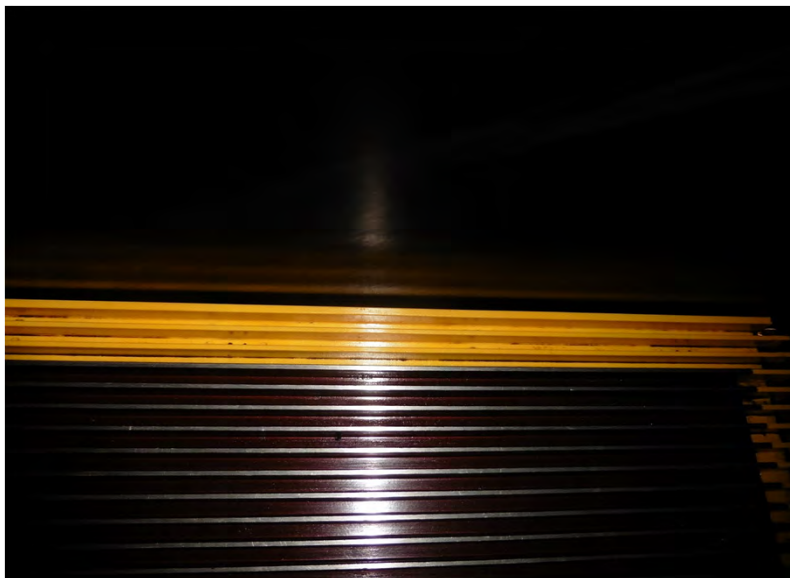
設備名	エスカレーター
設置場所	4階～3階
エスカレーターの幅	
1000タイプ	
清掃後	
<p>スラッジの汚れを取ることはもちろんであるが、エスカレーターが輝いて見えるのがREN清掃の特徴でもある。</p>	

大阪 大型商業施設 H

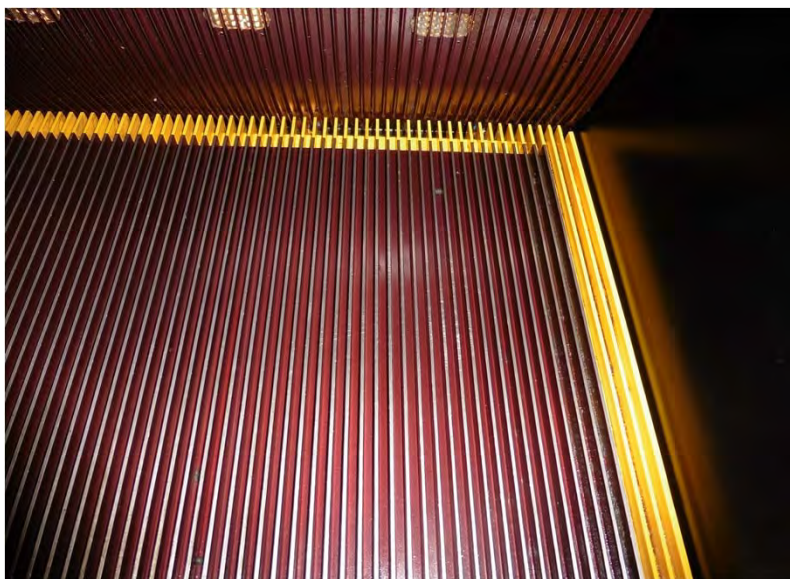
No.4



設備名	エスカレーター
設置場所	4階～3階
エスカレーターの幅	
1000タイプ	
清掃後	
見事に美しくなったエスカレーター。 隣のエスカレーターとの違いは歴然であった。	



設備名	エスカレーター
設置場所	4階～3階
エスカレーターの幅	
1000タイプ	
清掃後	
よく見ると、まだ、薄くではあるがスラッジが残っている。	



設備名	エスカレーター
設置場所	4階～3階
エスカレーターの幅	
1000タイプ	
清掃後	
初回の清掃でこの状態であれば、定期的な清掃をすることで、90%近く新品の状態に戻ると予想される。	